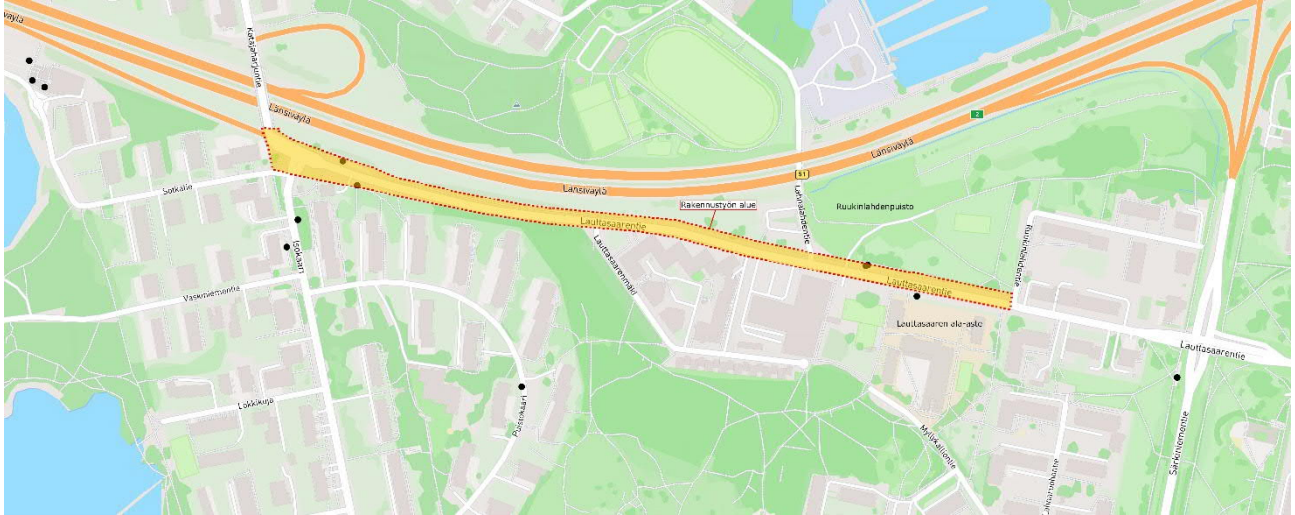


Lauttasaarentien länsipäässä parannetaan pyöräilyn ja kävelyn sujuvuutta ja turvallisuutta

Helsingin kaupunki parantaa Lauttasaarentietä Isokaaren ja Ruukinlahdentien välillä. Urakka on osa laajempaa Lauttasaaren läpi kulkevien pyöräväylien kehittämistä. Työ alkoi 8. tammikuuta liikennejärjestelyiden rakentamisella ja kaukolämmön saneerauksella.

10.1.2024



Urakassa toteutetaan yksisuuntaiset pyöräliikenteen järjestelyt. Myös jalkakäytäviä levennetään useassa kohdassa. Lauttasaaren ala-asteen kohdalla uusitaan liikennevalot. Bussipysäkit parannetaan. Samalla parannetaan Lauttasaarentien valaistusta Isokaaren liittymässä, kuivatusta kadun alimmassa kohdassa ja muita teknisiä rakenteita.

Urakan valmistuttua Lauttasaarentiellä on yksisuuntaiset pyöräväylät koko kadun pituudelta. Samaan urakkaan kuuluva vuodelle 2024 suunniteltu Porkkalanmäen parantaminen jatkaa samanlaista järjestelyä Helsingin kantakaupungin suuntaan.

Lauttasaarentien työ valmistuu arviolta elokuun 2024 loppuun mennessä. Urakoitsija on Terrawise Oy.

Jalankulku ja pyöräily poikkeusreitille

Kaukolämmön saneeraustyöstä aiheutuvat liikennejärjestelyt sulkevat jalankulun ja pyöräilyn väylän Lauttasaarentien eteläpuolelta. Kulku ohjataan suojatien kautta pohjoisreunan jaetulle pyöräily- ja jalankulkuväylälle. Lauttasaarenmäen risteykseen tehdään väliaikainen suojatie.

Autoliikenne pyritään pitämään mahdollisuuksien mukaan kaksikaistaisena, mutta joissain työvaiheissa on mahdollisesti tarpeen turvallisuussyistä asettaa kohtaan liikennevalo-ohjaus.

Linja-autopysäkeille säilyy esteetön kulku työn kaikissa vaiheissa.

Kaukolämmön saneeraus valmistuu viimeistään maaliskuun loppuun mennessä, minkä jälkeen alkaa kadunparannustyö. Muuttuvista liikennejärjestelyistä tiedotetaan etukäteen.

Työaika työmaalla on pääsääntöisesti arkisin kello 7–22.

Kaupungin kuljetuin pyöräväylä

Helsingin liikennesuunnittelun keskeisenä tavoitteena on tukea kestäviä kulkumuotoja kuten kävelyä, pyöräilyä ja joukkoliikennettä. Kaupunki tavoittelee pyöräilyn kulkutapaosuuden nostoa 20 prosenttiin vuoteen 2035 mennessä.

Lauttasaarentie on tärkein ja vilkkain Espoon ja Helsingin välinen pyöräliikenteen väylä, ja sen pyöräilijämäärät ovat vuodesta 2013 kasvaneet tasaisesti.

Lisätietoja on myös työmaatauluissa

Urakoitsija:

Iivari Kanto, työmaapäällikkö

Terrawise Oy

puh. 040 358 5924

iivari.kanto@terrawise.fi

Rakennuttaja:

Annina Mattsson, projektinjohtaja

Helsingin kaupunki

puh. 09 310 767 53

annina.mattsson@hel.fi