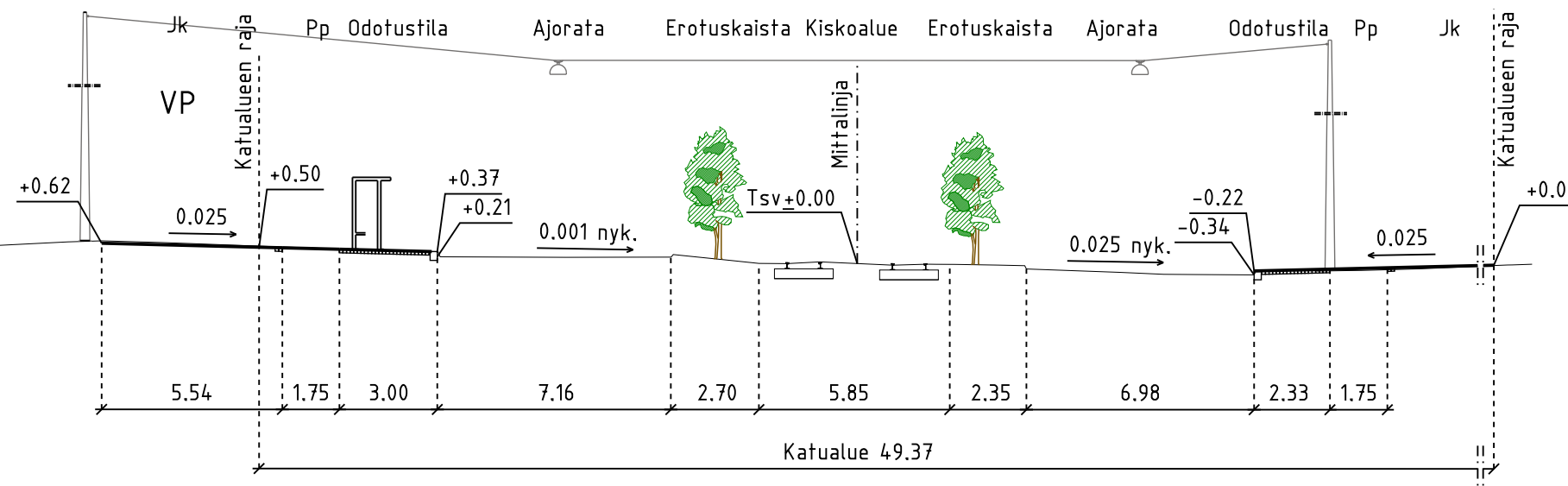
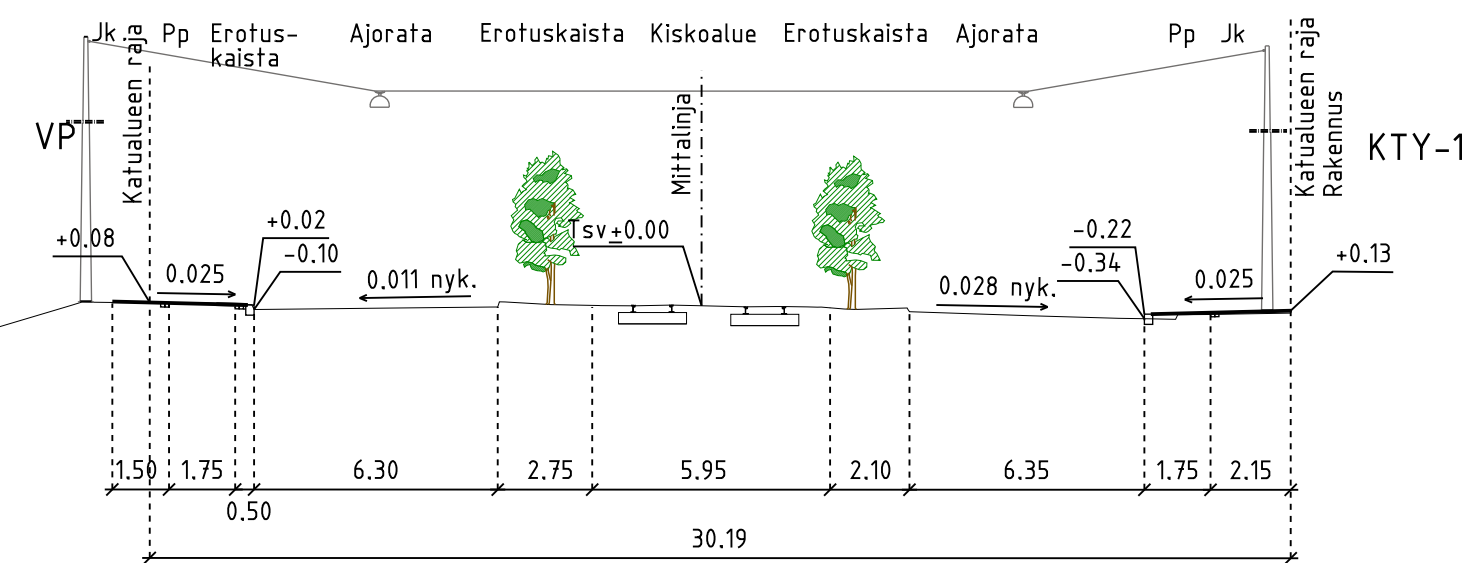


POIKKILEIKKAUS A-A



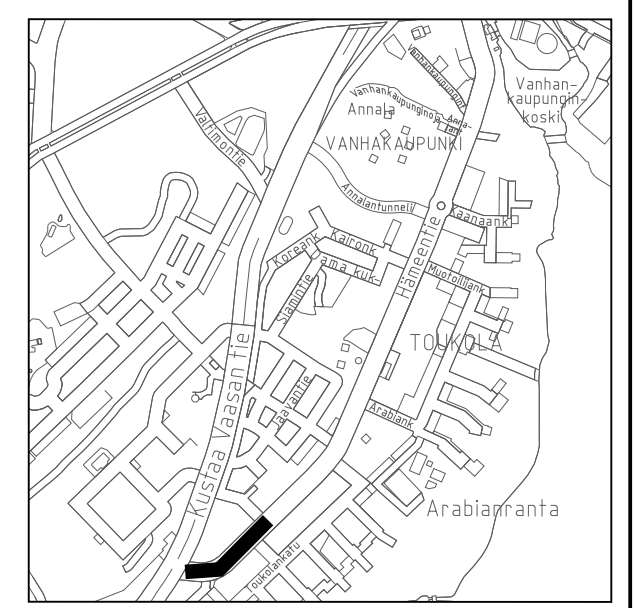
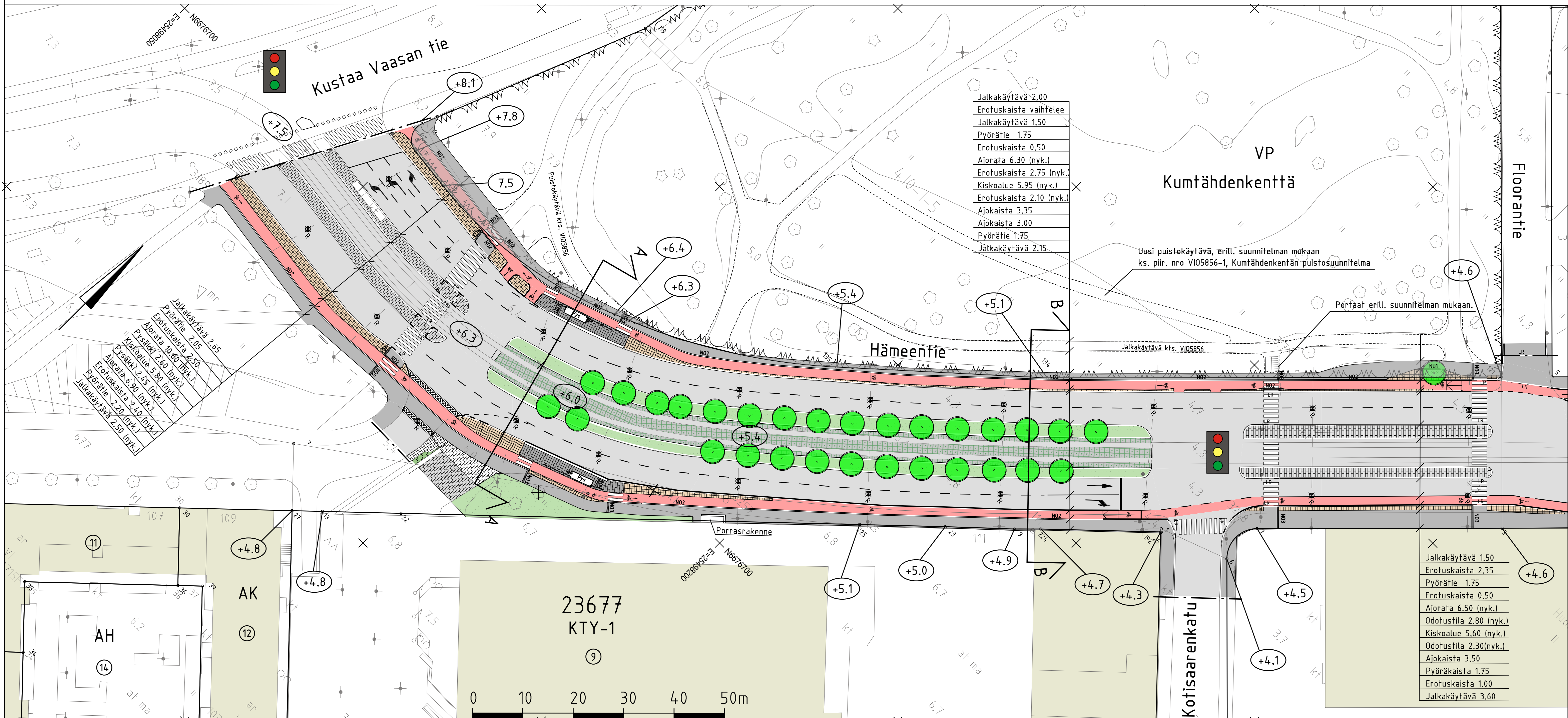
POIKKILEIKKAUS B-B



PIIRUSTUSMERKINNÄT

- Ajorata, asfaltti, harmaa
- Jk-tie, asfaltti, harmaa
- Pp-tie, asfaltti, punainen
- Reunatuki, luonnonkivi, punainen
- Reunatuki, luiskattu, luonnonkivi
- Reunatuki, nykyinen
- Kolmen noppakiven raita harmaa, tiililadonta
- Kahden noppakiven raita harmaa, tiililadonta
- Kaide
- Istutusten suoja-aita
- Kadun likimääräinen korkeusasema
- Korotus sekavärinen noppakivi
- Betonikivi, harmaa
- Betonikiveys, musta
- Noppakivi, sekavärinen
- Pysäkkikiveys: Musta betonikivi, 2:n kiven valkoinen betonikiviraita, 3:n kiven harmaa noppakiviraita
- Nykyinen nurmikki
- Nurmi
- Havupensas, matala
- Poistettava lehtipuu
- Nykyinen lehtipuu
- Valaisin, riippuva (nyk.)
- Yhteiskäyttöpylväs (nyk.)
- Pysäkkikatos
- Jäteastia
- Liikennevalo-ohjattu liittymä
- Liikennevalopylväs

Katu kuivatetaan hulevesiviemäreillä (jotka liitetään Kotisaarenkadun olemassa oleviin viemäriin)



1:10 000

LUONNOS 22.12.2021

Helsinki Kaupunkiympäristön toimiala		www.hel.fi	
23. Toukokuu		sähköposti: etunimi.sukunimi@hel.fi	
KAUP OSA, OSA-ALUE			
HÄMEENTIE			
välillä Kustaa Vaasan tie-Floorantie			
Katusuunnitelma			
MK	LIITTYVÄ	NRO	KHS
1:500	KORVAA	31309/1	KYLK
	KORVATTU	TASOKOORDINAATISTO:	HYV.
	ASEMAKAAVA	10240, 1708	TARK.
	LIKENNES.	KsIK 2011-0598, 2014-013608	PROJ.
		KORKEUSJÄRJESTELMÄ:	HYV.
		N2000	TARK.
			LAAT.
			29.1.2021
			Tauno Mäkelä
			29.1.2021
			Teemu Mafilainen
			29.1.2021
			Tuomas Turunen

