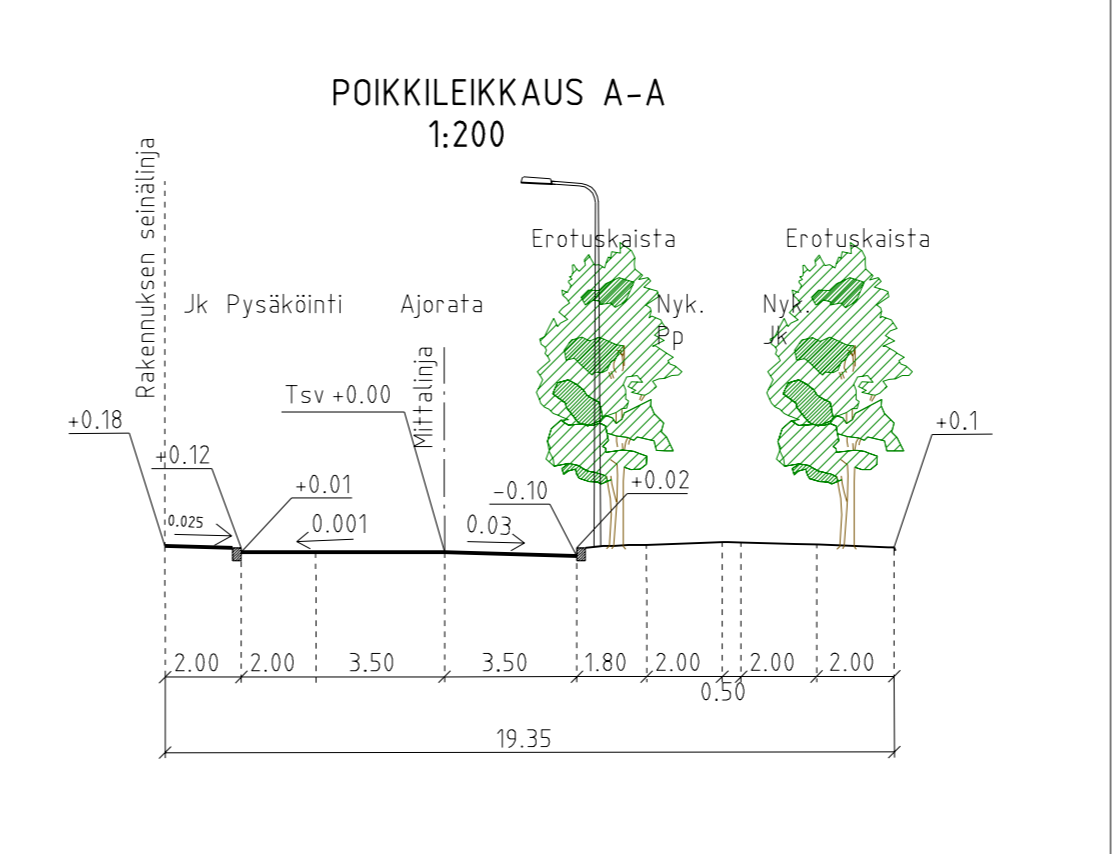


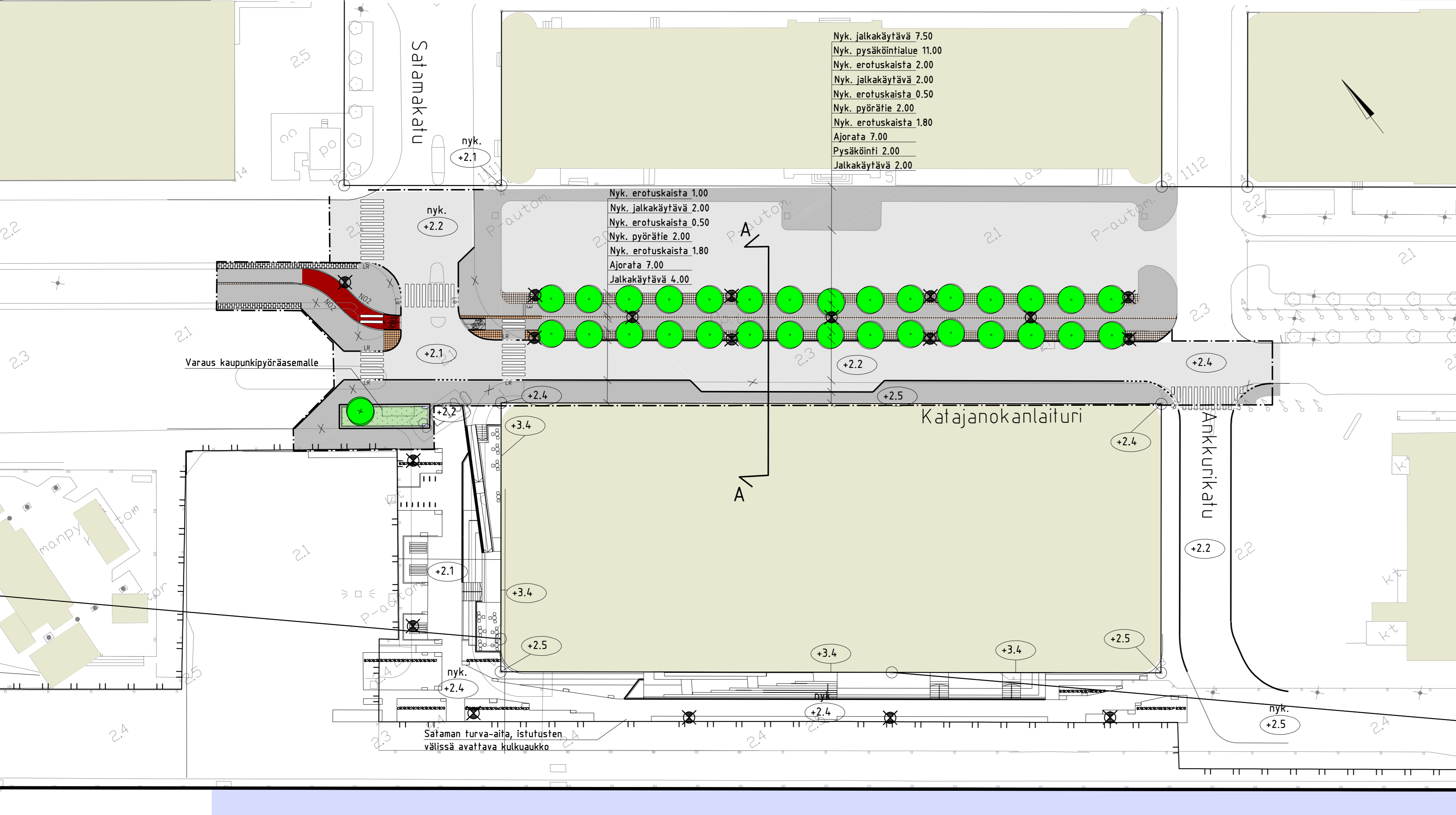


1:10 000



PIIRUSTUSMERKINNÄT

- Ajorata/jalkakäytävä ja pp, asfalttia
- Pyörätie, punaruskea asfaltti
- Nupukiveys, nykyinen
- Noppakiveys, uusi / nykyinen
- Istutettava matala kasvillisuus
- Istutettava lehtipuu
- Nykyinen lehtipuu
- nyk. Kadun nykyinen korkeusasema
- Kadun likimääräinen korkeusasema
- Reunatuki, luonnonkivi, punainen
- Reunatuki, madallettu/luiskattu, luonnonkivi, punainen
- Reunatuki, upotettu, luonnonkivi, punainen
- Reunatuki, nykyinen
- 2:n kiven harmaa noppakiviraita
- 3:n kiven harmaa noppakiviraita
- Sataman turva-alueen aita avattavin kulkuaukoin
- Tukimuurit, betoni, luonnonkiviverhoilu, harmaa
- Asfalttipalat poistettavasta asfaltista
- Valaisinpylväs
- Pyöräteline



Nyk. jalkakäytävä 7.50
 Nyk. pysäköintialue 11.00
 Nyk. erotuskaista 2.00
 Nyk. jalkakäytävä 2.00
 Nyk. erotuskaista 0.50
 Nyk. pyörätie 2.00
 Nyk. erotuskaista 1.80
 Ajorata 7.00
 Pysäköinti 2.00
 Jalkakäytävä 2.00

Nyk. erotuskaista 1.00
 Nyk. jalkakäytävä 2.00
 Nyk. erotuskaista 0.50
 Nyk. pyörätie 2.00
 Nyk. erotuskaista 1.80
 Ajorata 7.00
 Jalkakäytävä 4.00

Sataman turva-aita, istutusten välissä avattava kulkuaukko

Helsinki		Kaupunkiympäristön toimiala		www.hel.fi	
KAUP.O.SA. OSA-ALUE		08. Katajanokka		sähköposti: etunimi.sukunimi@hel.fi	
KATAJANOKANLAITURI					
välillä Satamakatu - Ankkurikatu Katusuunnitelma					
MK	LIITTYVÄ	NRO	KHS		
1:500	KORVAA	31840/1	KYLK		
1:200	KORVATTU	TASOKOORDINAATISTO: ETRS-GK25	HYV.	9.1.2024	Reetta Putkonen
	ASEMAKAAVA	12654	TARK.	9.1.2024	Ismo Rantanen
	LIKENNES.	KORKEUSJÄRJESTELMÄ: N2000	PROJ.	9.1.2024	Anna Tienvieri
			HYV.	19.12.2023	Markus Ventola
			TARK.	19.12.2023	Hamilkar Alava Bergroth
			LAAT.	19.12.2023	Markus Lakanen



A-Insinöörit Civil Oy
www.ains.fi