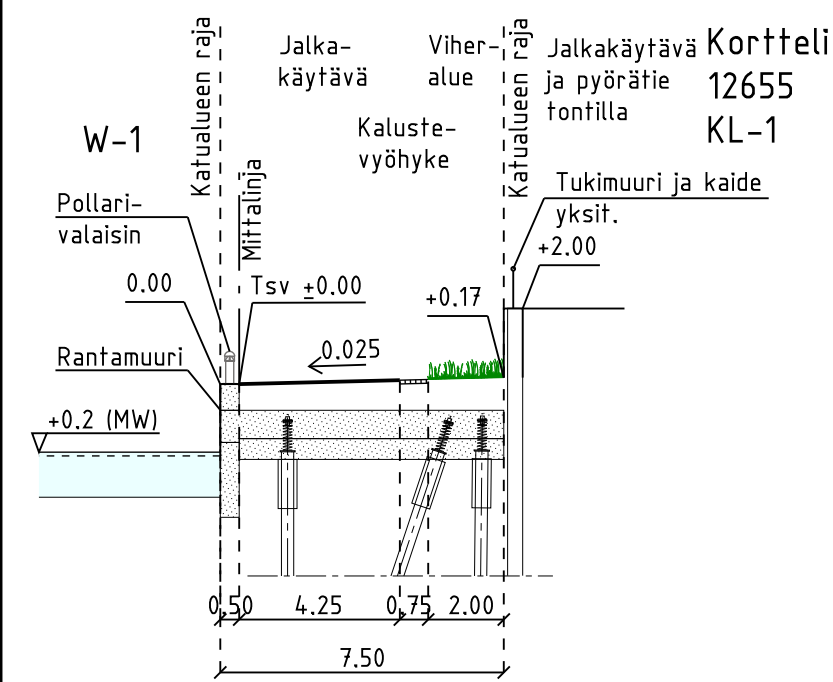
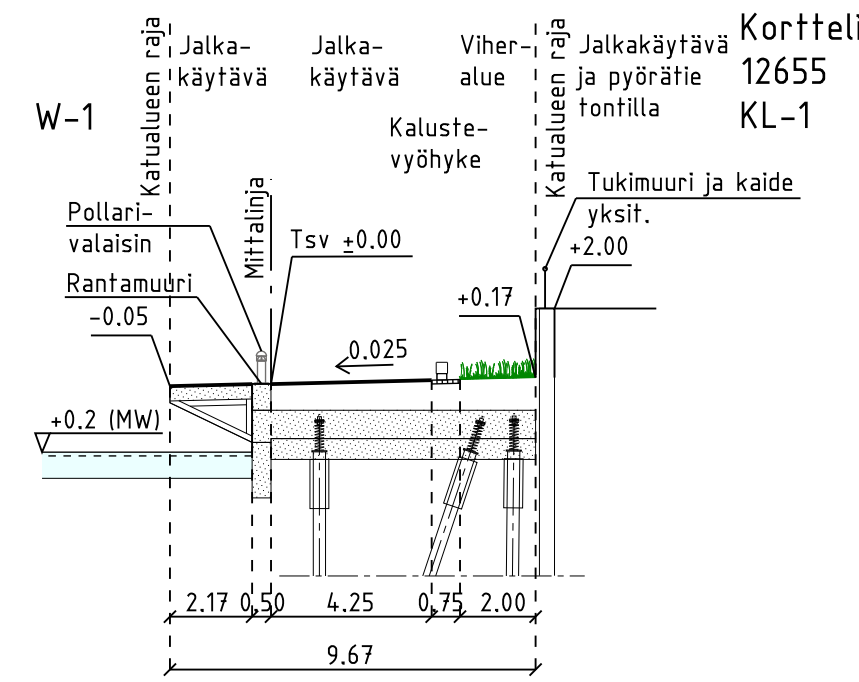


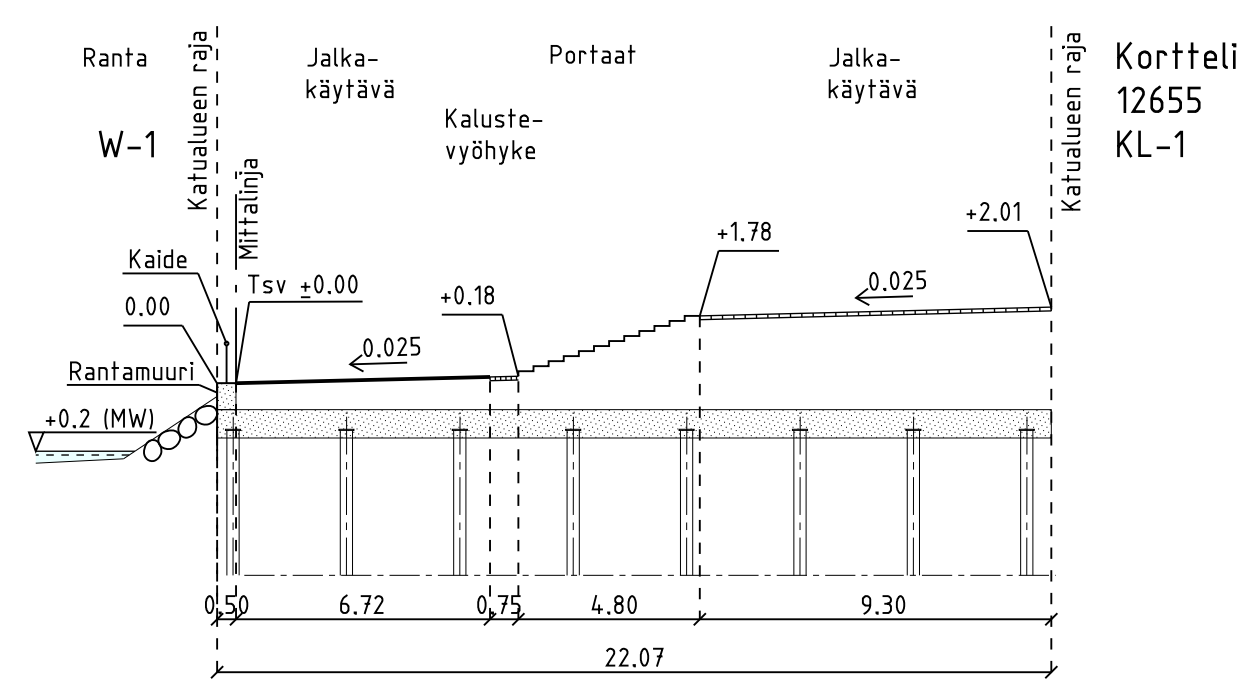
AHDINRANTA
POIKKILEIKKAUS A-A
1:200



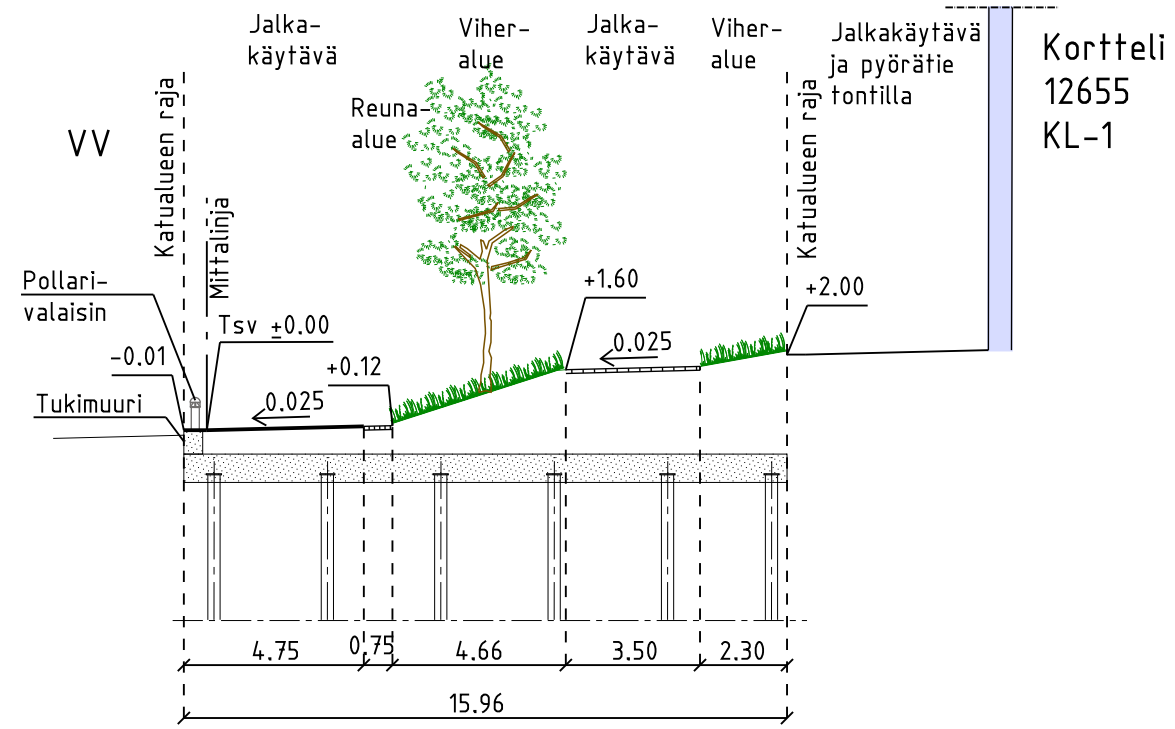
AHDINRANTA
POIKKILEIKKAUS B-B
1:200



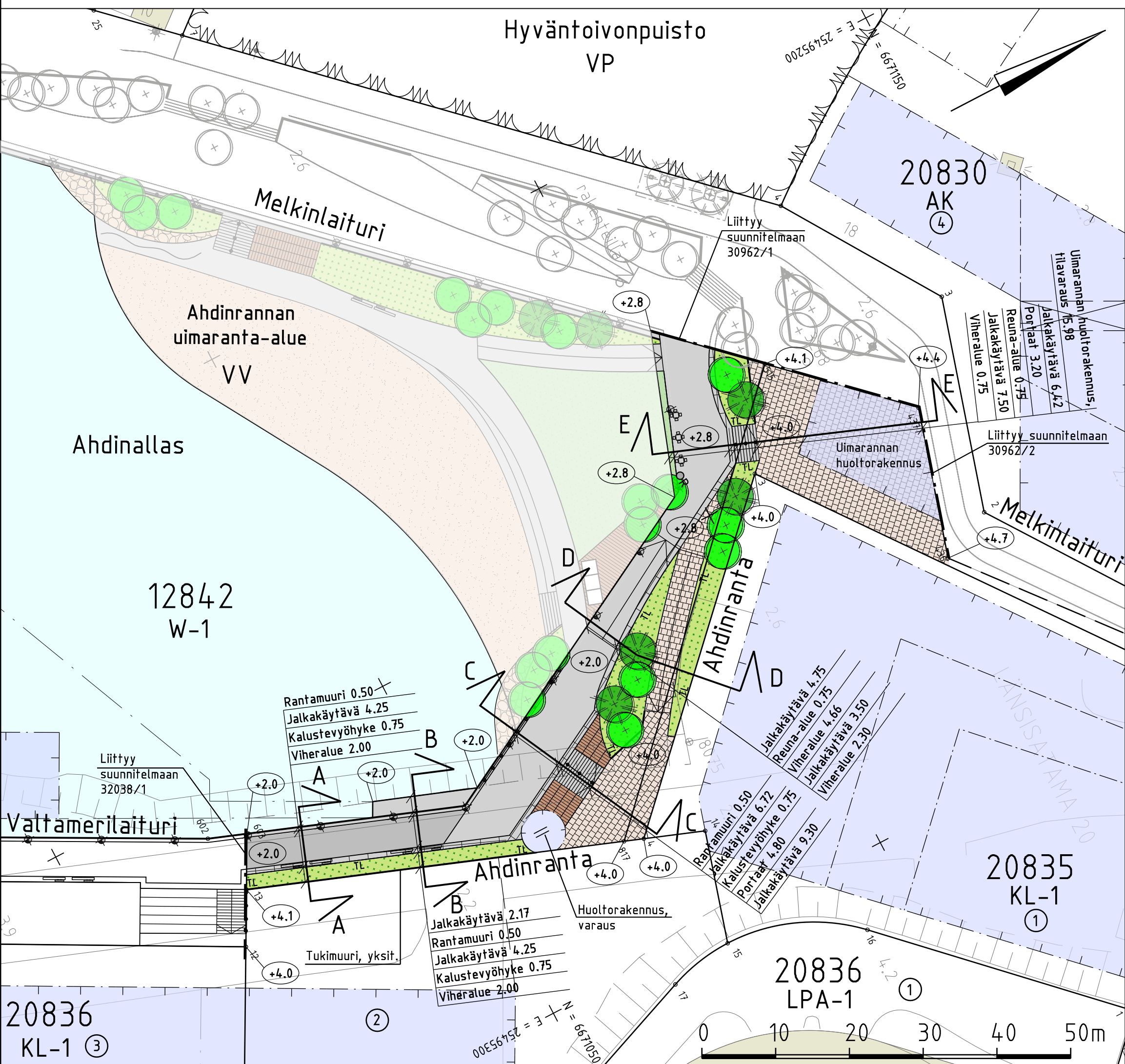
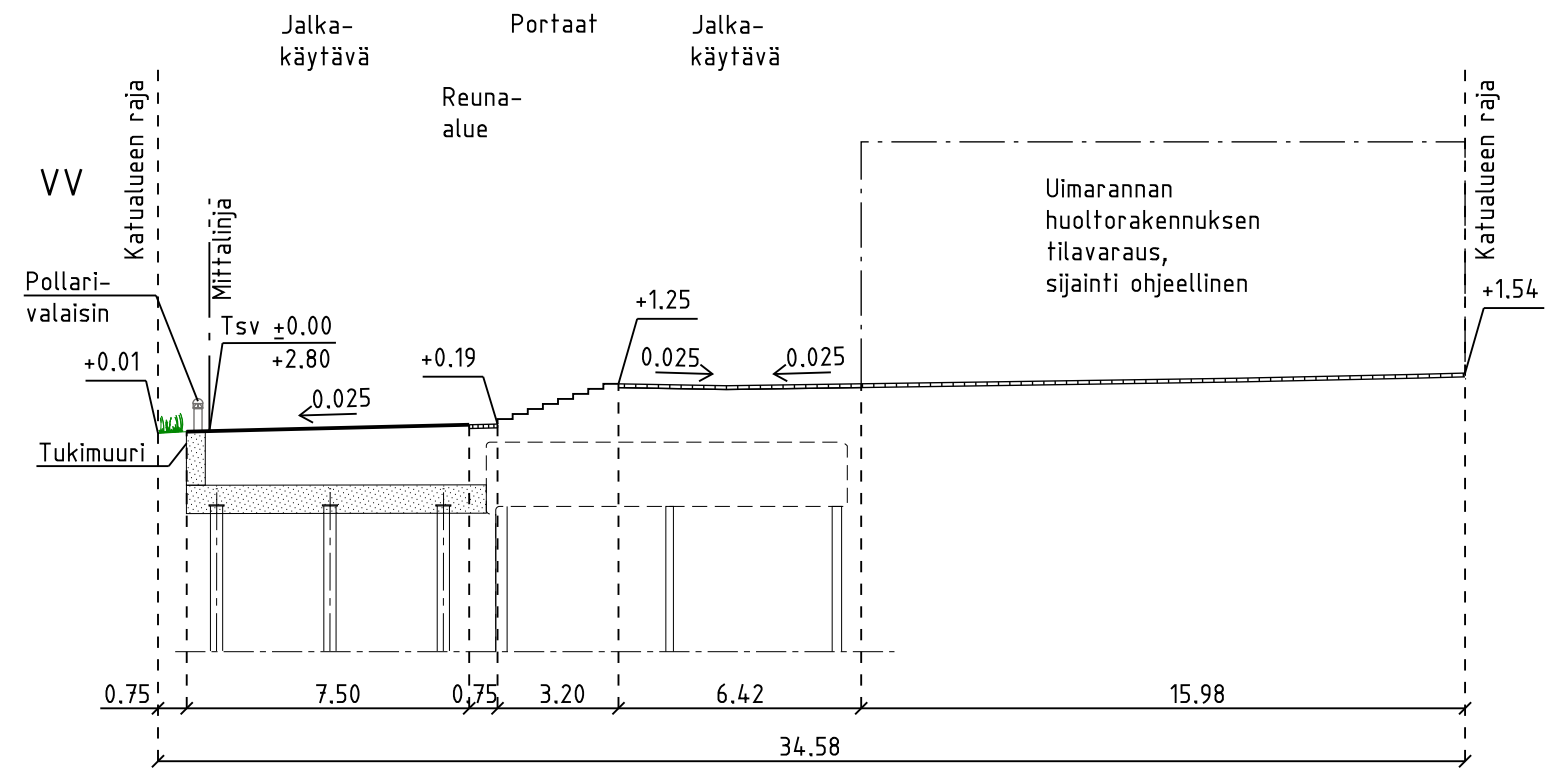
AHDINRANTA
POIKKILEIKKAUS C-C
1:200



AHDINRANTA
POIKKILEIKKAUS D-D
1:200



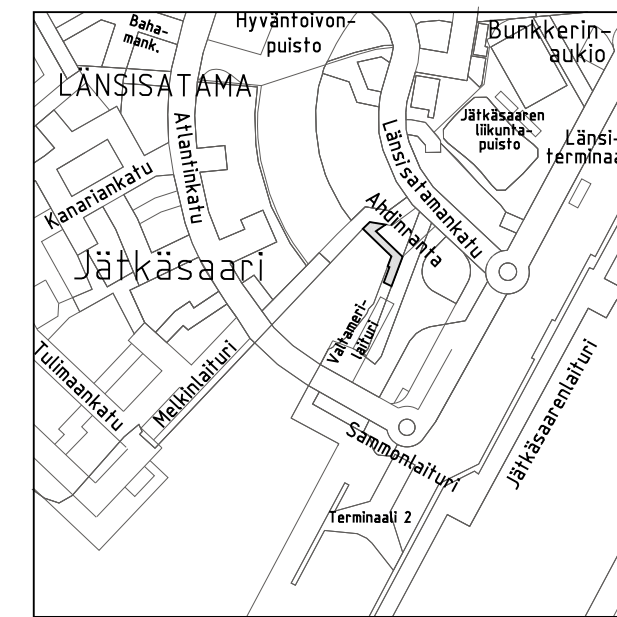
AHDINRANTA
POIKKILEIKKAUS E-E
1:200



PIIRUSTUSMERKINNÄT

- Jalkakäytävä, asfalttia
- Betoni-pinta
- Luonnonkivilaatoitus, monivärinen
- Nupukiveys, harmaa
- Luonnonkiviportaat, harmaa
- Istuskeluportaat, puupinta
- Perenna
- Nurmi
- Vesialue
- Istutettava lehtipuu 5 kpl
- Istutettava havupuu 4 kpl
- Kaide
- Valaisin
- Penkki
- Jäteastia
- Teräslista -reunus, h=100mm
- Kadun likimääräinen korkeusasema
- Tukimuuri

Kuivatus hoidetaan katukohtaisella hulevesiviemäröinnillä



1:10 000

LUONNOS 6.3.2024

Helsinki Kaupunkiympäristön toimiala		www.hel.fi	
20. Länsisatama, 203 Jätkäsaari		sähköposti: etunimi.sukunimi@hel.fi	
KAUPUNNITELMA, OSA-ALUE			
AHDINRANTA			
Katusuunnitelma			
MK	LIITTYY	NRO	KHS
1:500	KORVAA	32037/1	KYLK
1:200	KORVATTU	TASOKOORDINAATIO:	HYV. x x
	ASEMAKAAVA	ETRS-GK25	TARK. x x
	LIKENNES.	12655, 12750, 12842	PROJ. x x
		KORKEUSJÄRJESTELMÄ:	HYV. x x
		N2000	TARK. x x
			LAAT. x x
RAMBOLL		Ramboll Finland Oy PL 25, Itsehallintokuja 3 02601 ESPOO puh. 020 755 611	