

Ahdinaltaan kadut ja puistot

Katu- ja puistosuunnitelmien luonnos
8.3.2024

Helsinki

Ahdinaltaan kadut ja puistot

Kadut

- Valtamerilaituri
- Ahdinranta

Puistot

- Valtamerilaiturin ulkoliikunta-alue
- Ahdinrannan uimaranta-alue

Lähtökohdat

Asemakaavat 12655 ja 12750

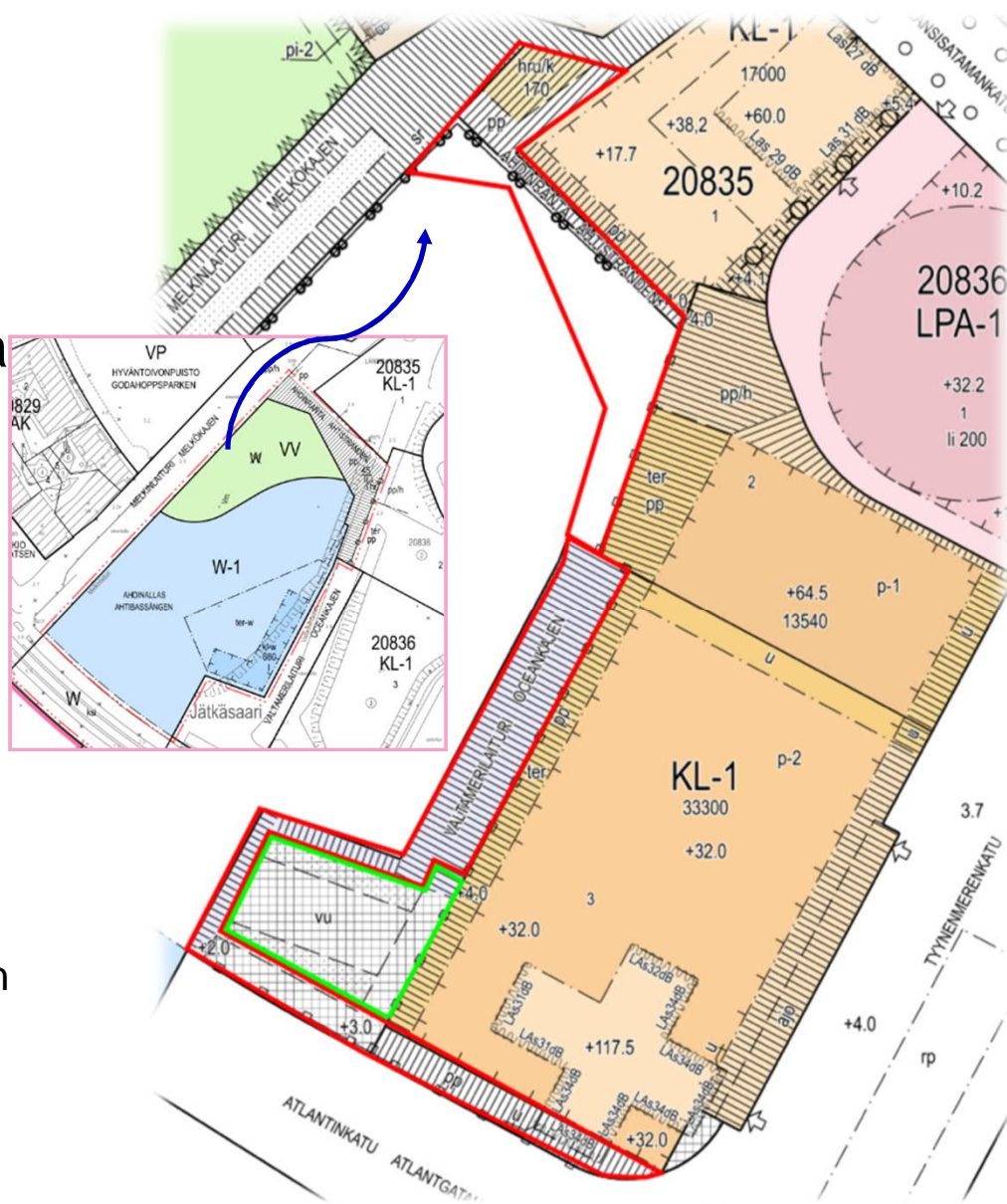
Tulleet voimaan 2.11.2021 ja

09.03.2023, sekä laadinnassa oleva
asemakaava 12842

Asemakaavat mahdollistavat liikekortteleiden
20835 ja 20836 sekä Ahdinrannan uimaranta-
alueen rakentamisen.

Ahdinaltaan vesialueen kaavan 12842
kaavoitusprosessi on kesken. Vesialue käsittää
puistoalueista uimaranta-alueen, sekä osan
Ahdinrannan katualueesta.

Valtamerilaiturin ulkoliikunta-alue on osa kaavan
12655 katualuetta (vu-alue). Suunnittelun
näkökulmasta käsitellään puistona (erillinen
puistosuunnitelma).



Lähtökohdat

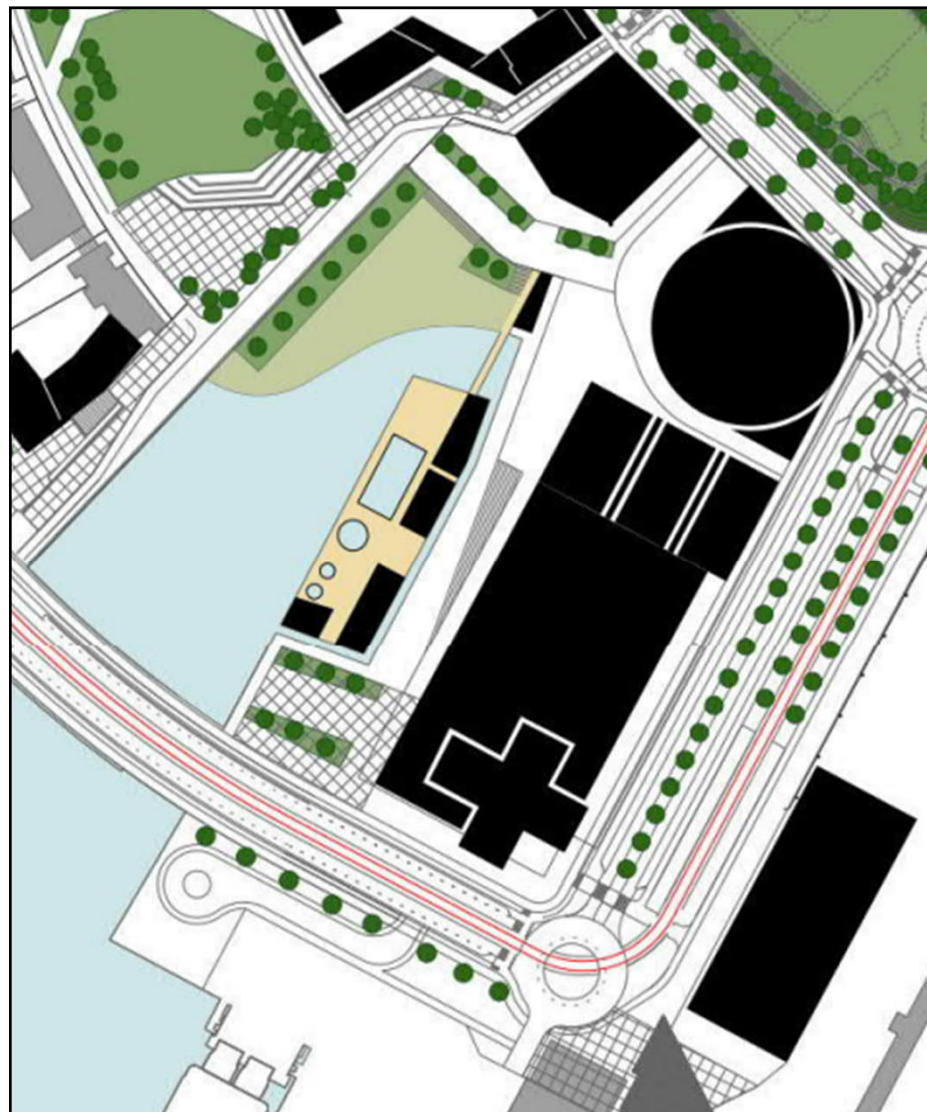
Asemakaavan havainnekuva

Alue sijaitsee Jätkäsaarella, Helsingin Sataman Länsiterminaalien T2 välittömässä läheisyydessä.

Terminaalirakennus ja laivalaiturit sijaitsevat alueen kaakkoispuolella.

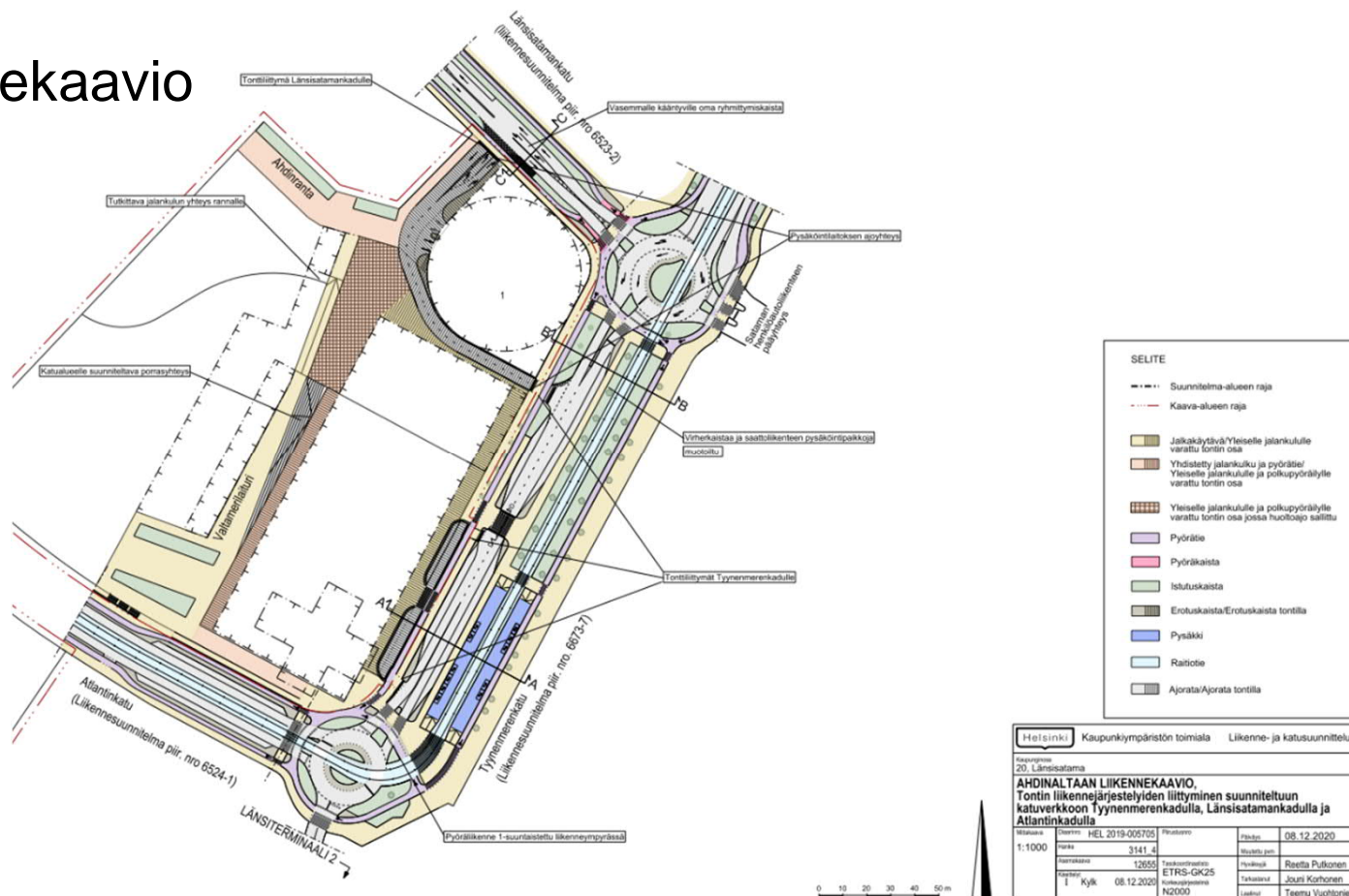
Alue rajautuu etelässä Atlantinkatuun ja pohjoisessa Melkinlaituriin.

Alueelle on suunnitteilla monitoimiareena Royal Arena, hybridirakennus Kirjo, kelluva kylpylä sekä uimaranta.



Lähtökohdat

Ahdinaltaan liikennekaavio
08.12.2020



Lähtökohdat

Nykytilanne

Alue on entistä satamakenttää. Alueelle on tehty viime vuosien aikana esirakentamistoimenpiteitä, jotka jatkuvat edelleen.

Atlantinkadun ja -sillan rakentamisen yhteydessä on rakennettu porraskäytävät ja luiskayhteydet Valtamerilaiturilta Atlantinkadulle.

Alueella sijaitsee rakennettu pysäköintilaitos, satama-altaan rantarakenteita sekä alueen rakentamiseen liittyvää väliaikaiskäyttöä, pysäköintiä ja varastointia.

Helsinki

7.3.2024

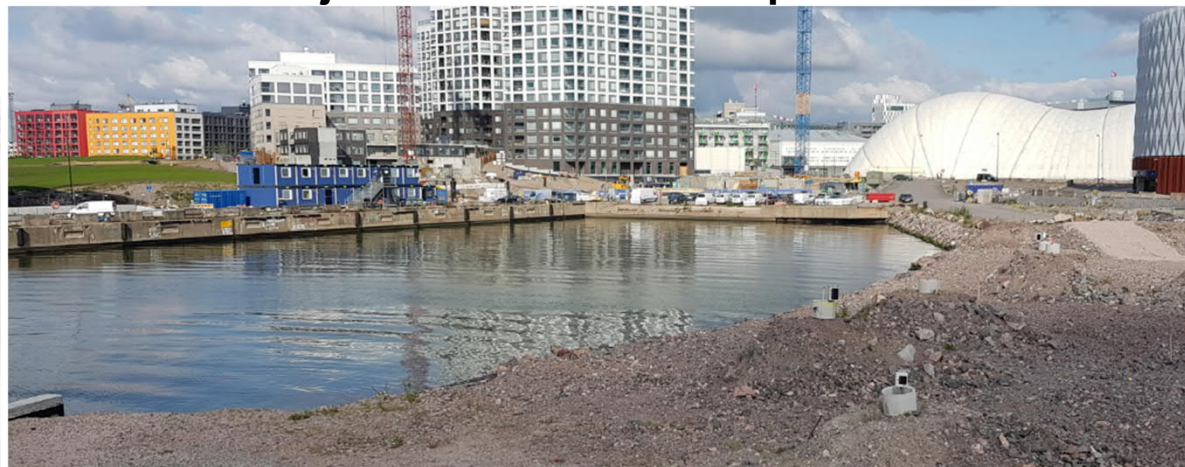


Lähtökohdat

Nykytilanne



Valtamerilaituri ja Ahdinranta etelästä päin kuvattuna



Valtamerilaituri Atlantinsillalta kuvattuna



Valtamerilaituri Ahdinrannalta päin kuvattuna



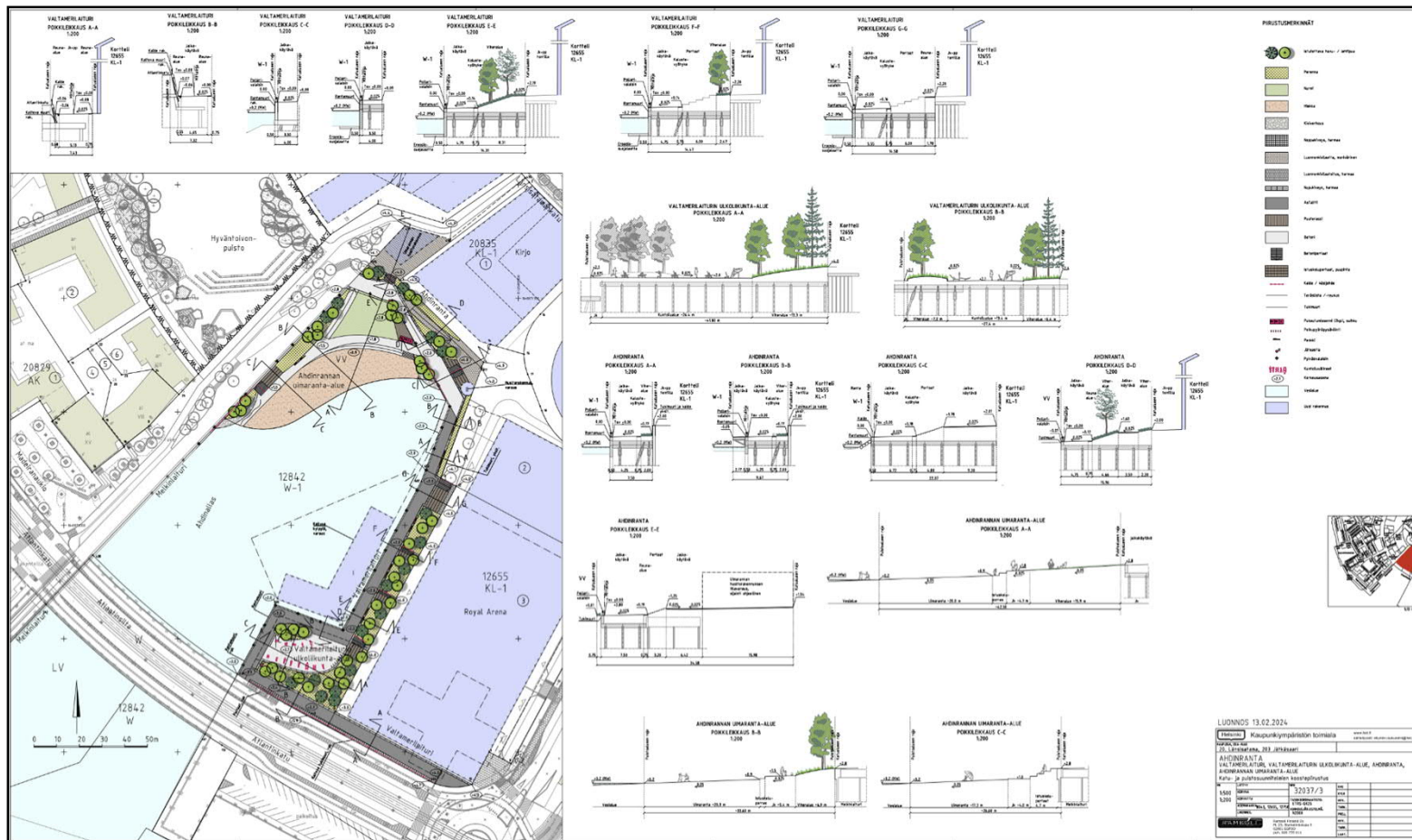
Ahdinranta ja Hyväntoivonpuisto idästä päin kuvattuna

Suunnittelun tavoitteet

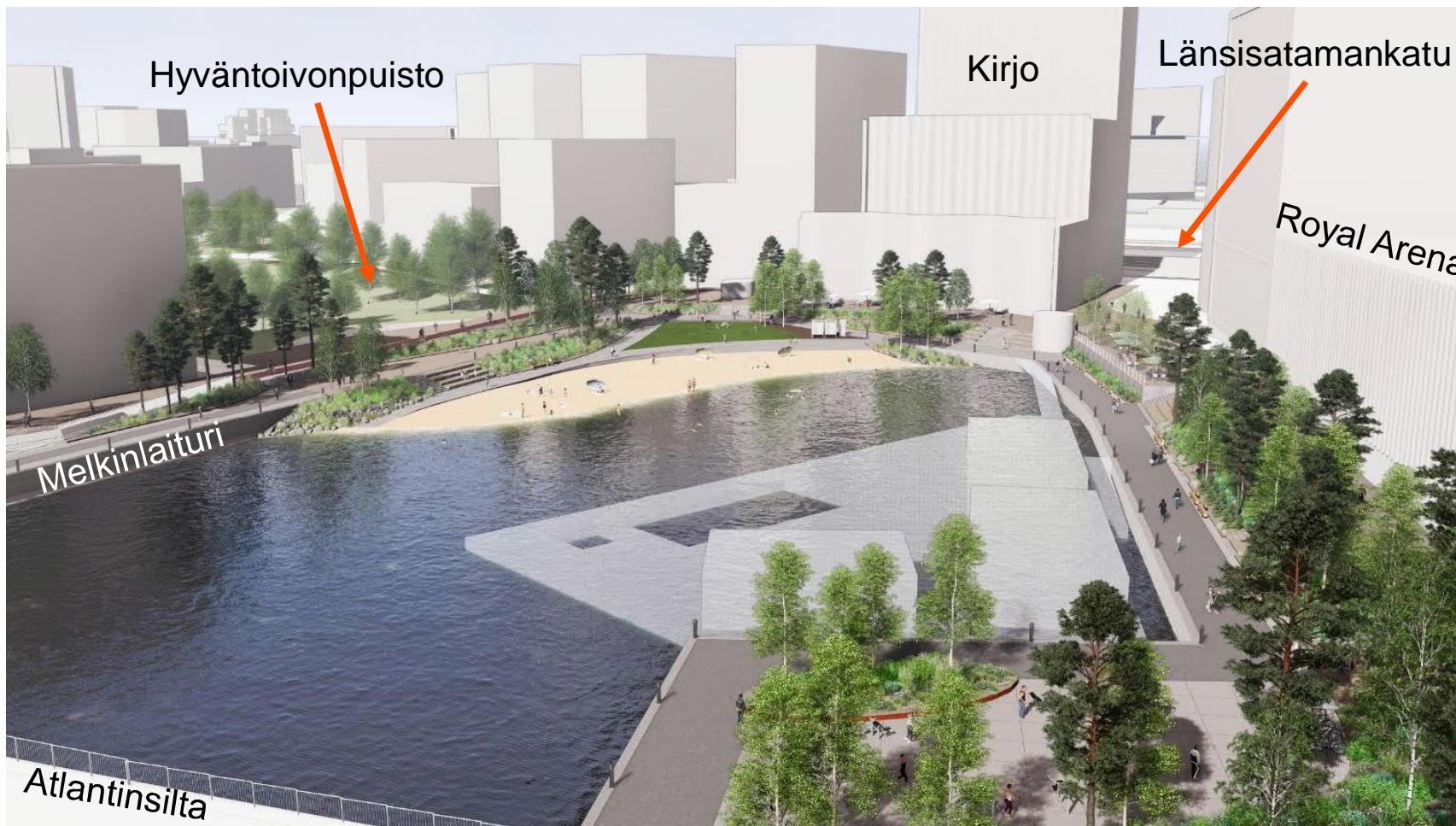
- Katujen ja puistojen rakentaminen käytöstä poistuneen satama-altaan ympärille mahdollistaa merkittävän virkistysalueen rakentamisen Hyväntoivonpuiston jatkeeksi.
- Rakennetaan korkealaatuinen jalankulun ja oleskelun alue, joka hyödyntää alueen merellisiä ominaispiirteitä ja korkeuseroja viihtyisän kaupunkiympäristön luomiseksi
- Suunnitteluratkaisuilla saavutetaan esteettömyyden perustaso koko suunnittelualueella.
- Mahdollistaa uusien korttelialueiden rakentamisen.

Katu- ja puistosuunnitelmat

koostepiirustus



Havainnekuva 1 Näkymä etelästä



Helsinki

7.3.2024

10

Havainnekuva 2 Näkymä ulkoliikunta-alueelta



Havainnekuva 3 Näkymä pohjoisesta Valtamerilaiturille päin



Helsinki

7.3.2024

Havainnekuva 4 Näkymä pohjoisesta Ahdinrannalle päin

