

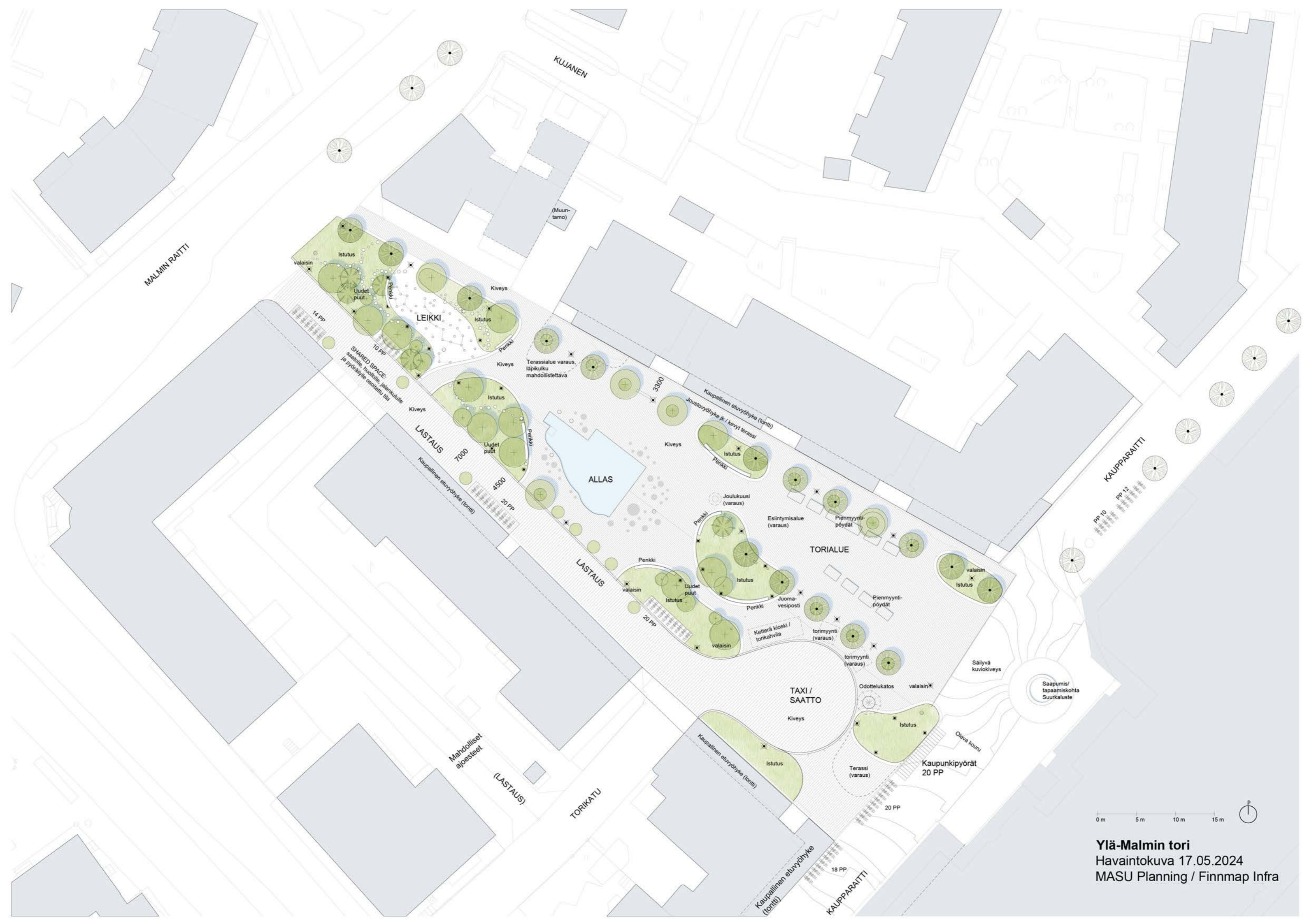
An aerial, semi-transparent view of a city square. The square is paved and features several circular and oval-shaped green spaces with trees and shrubs. A fountain is visible in the upper left. Buildings with flat roofs surround the square. The overall scene is dimly lit, suggesting dusk or dawn.

# Ylä-Malmin tori

Katusuunnitelmaluonnos havainnemateriaali

17.05.2024





**Ylä-Malmin tori**  
 Havaintokuva 17.05.2024  
 MASU Planning / Finnmap Infra



## Pinnoitteet ja kasvillisuus

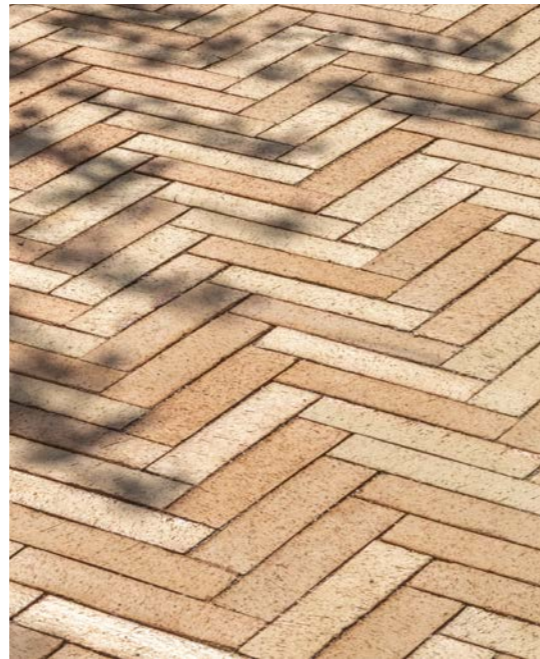
### UUSI KIVEYS: AJETTAVAT ALUEET

Graniittinen nupukivi, poltettu tai ristipäähakattu: lämpimän harmaa-ruskea-punainen



### UUSI KIVEYS: TORIALUE

Maatiili: lämmin, vaihtelevan vaalean keltainen / oranssinruskea sävy



### UUSI KASVILLISUUS

Monikerroksellinen, robusti: lehtipuut ja talvivihreät / havut, pensaat ja perennat



Monilajinen uusi puusto, jossa näyttävyyttä kaikkina vuodenaikoina



### SÄILYTETTÄVÄ KAUPPARAITIN ERIKOISKIVEYS





## Leikkiaiheet ja muut toiminnot

### PUUNRUNGOT, TASAPAINOILU / KIIPEILY

Luonnonrungot sekä näihin liittyvä tasapaino / kiipeilyreitti



### TASAPAINOPOLKU

Puisista elementeistä tehty tasapainoreitti kasvillisuuden seassa



### SHAKKIPÖYDÄT



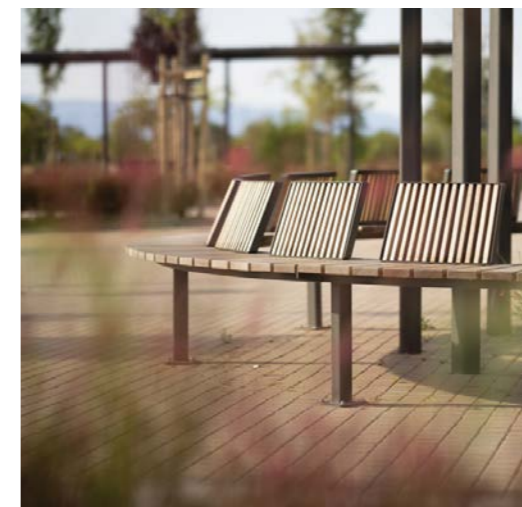
### PINGIS



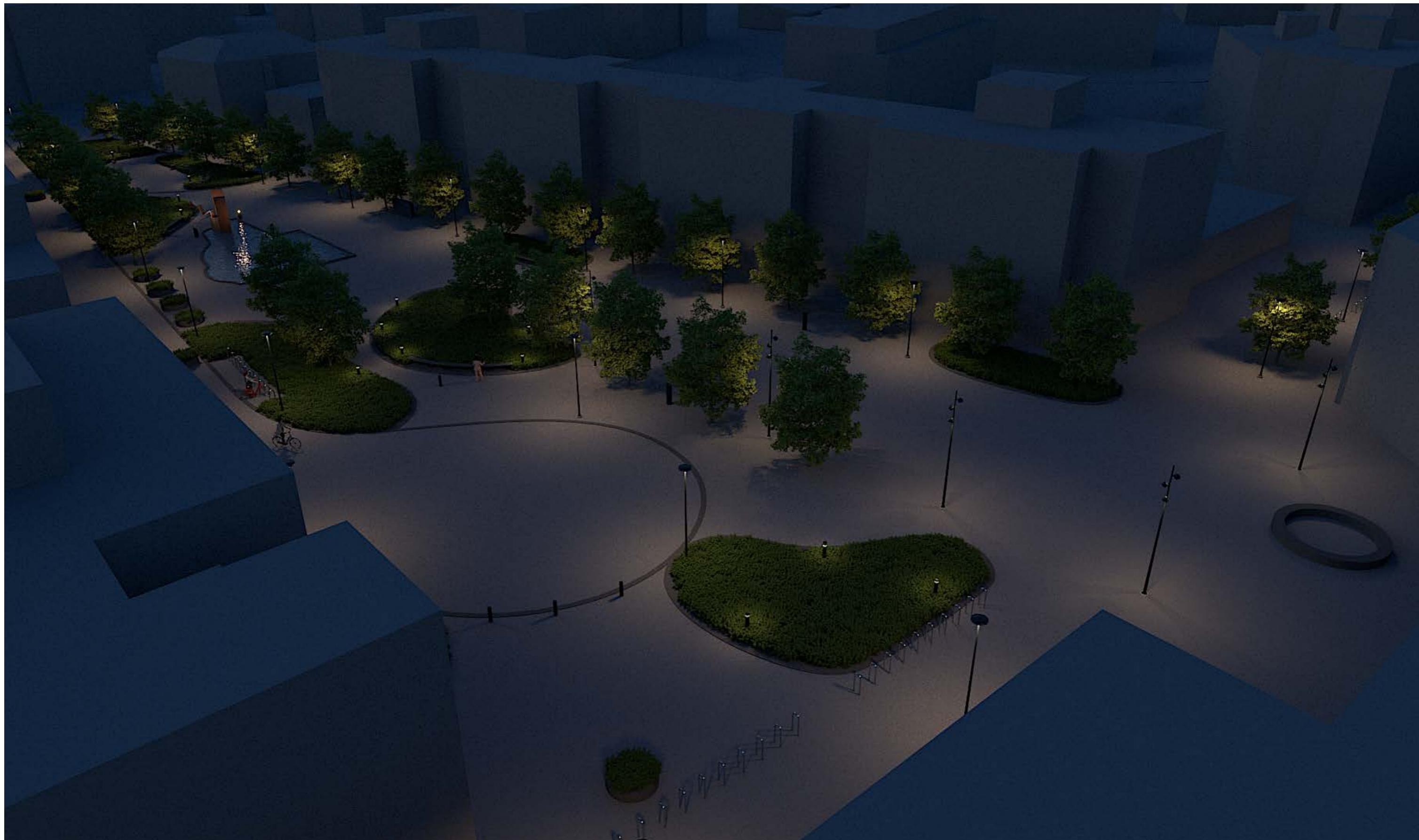
### MYYN TIPÖYDÄT



### PENKIT

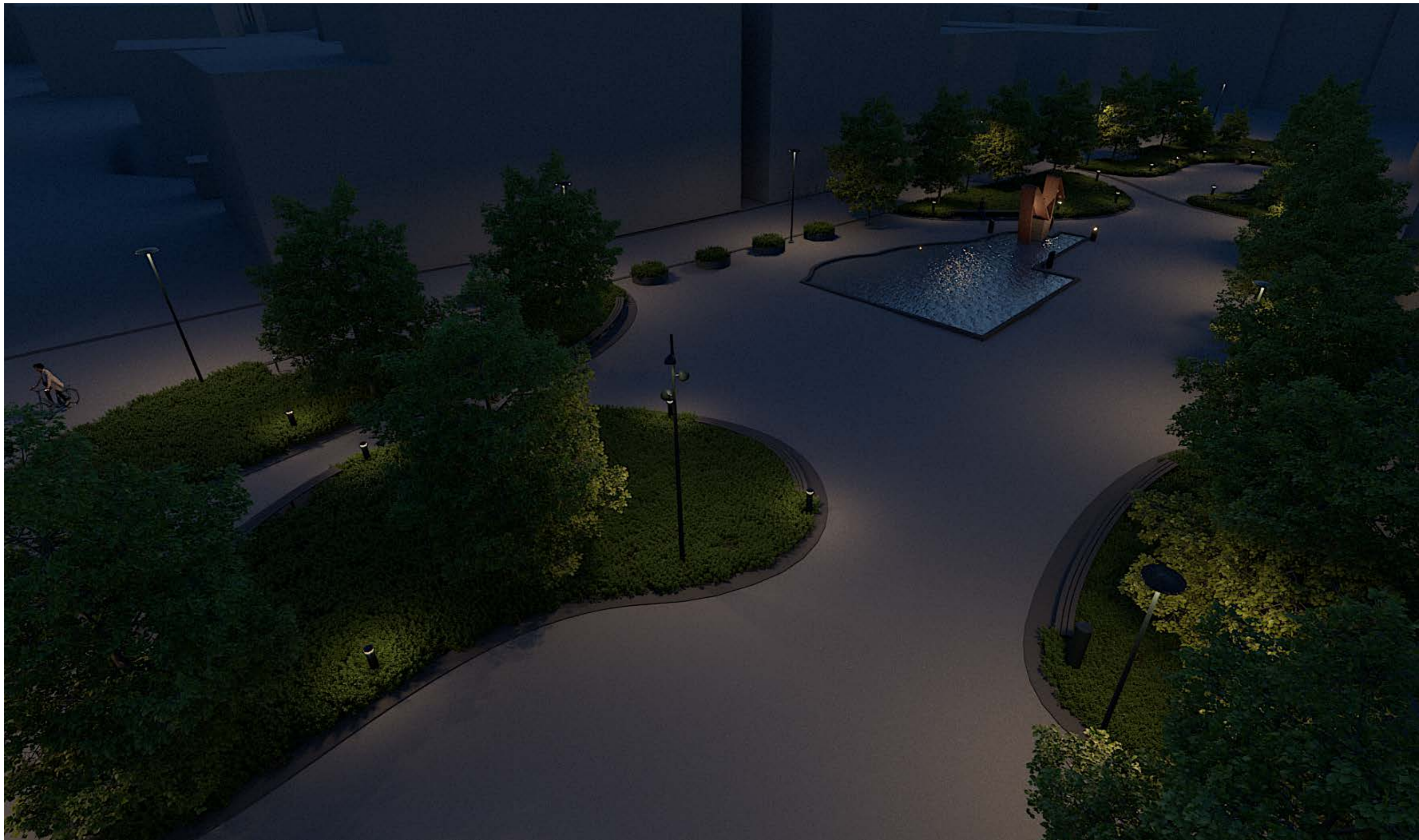






Malliluonnos, valaistusperiaate ja aukion järjestely.  
Kuva: A-Insinöörit





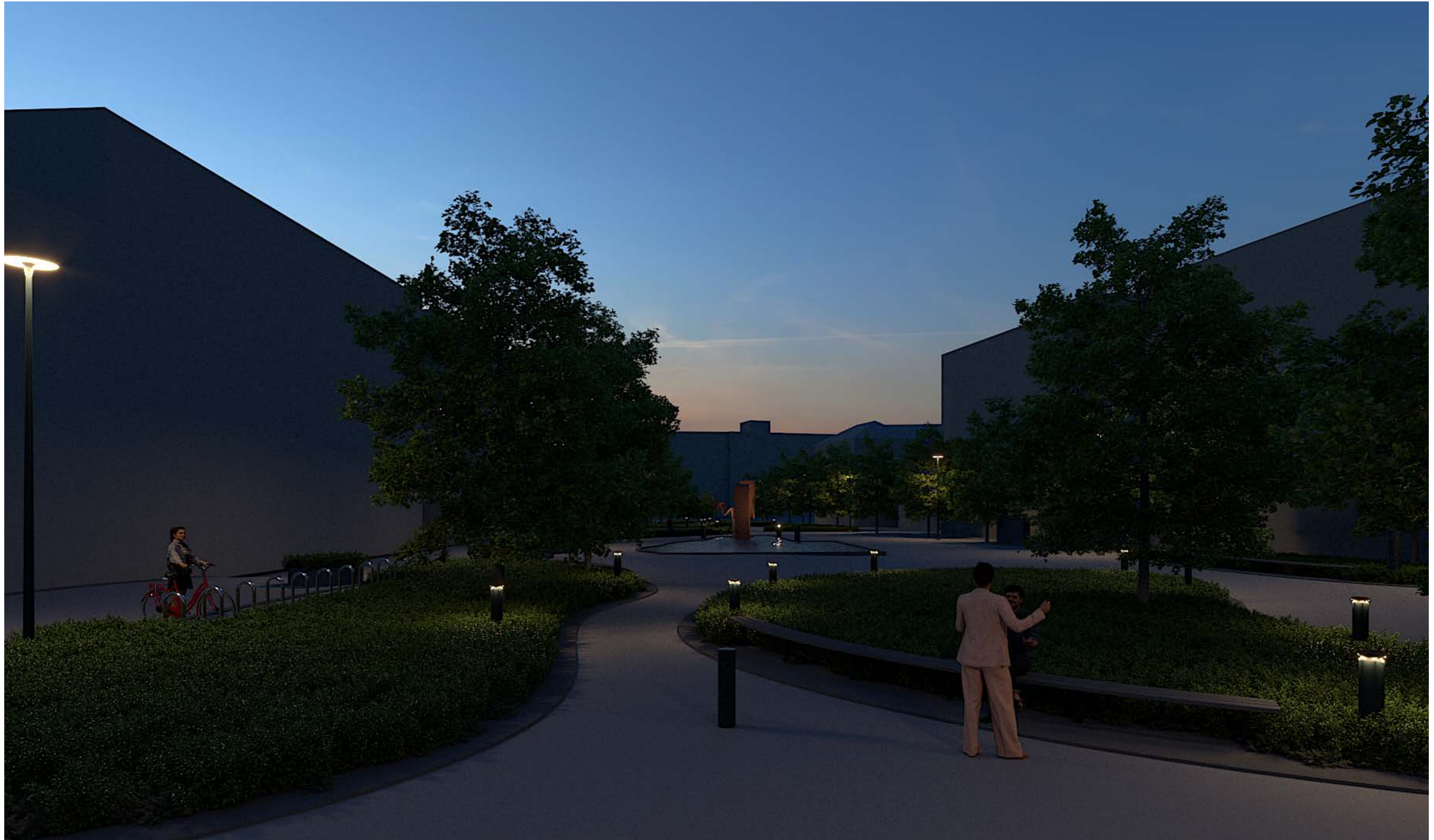
Malliluonnos, valaistusperiaate ja aukion järjestely.  
Kuva: A-Insinöörit





Malliluonnos, valaistusperiaate ja aukion järjestely.  
Kuva: A-Insinöörit





Malliluonnos, valaistusperiaate ja aukion järjestely.  
Kuva: A-Insinöörit