

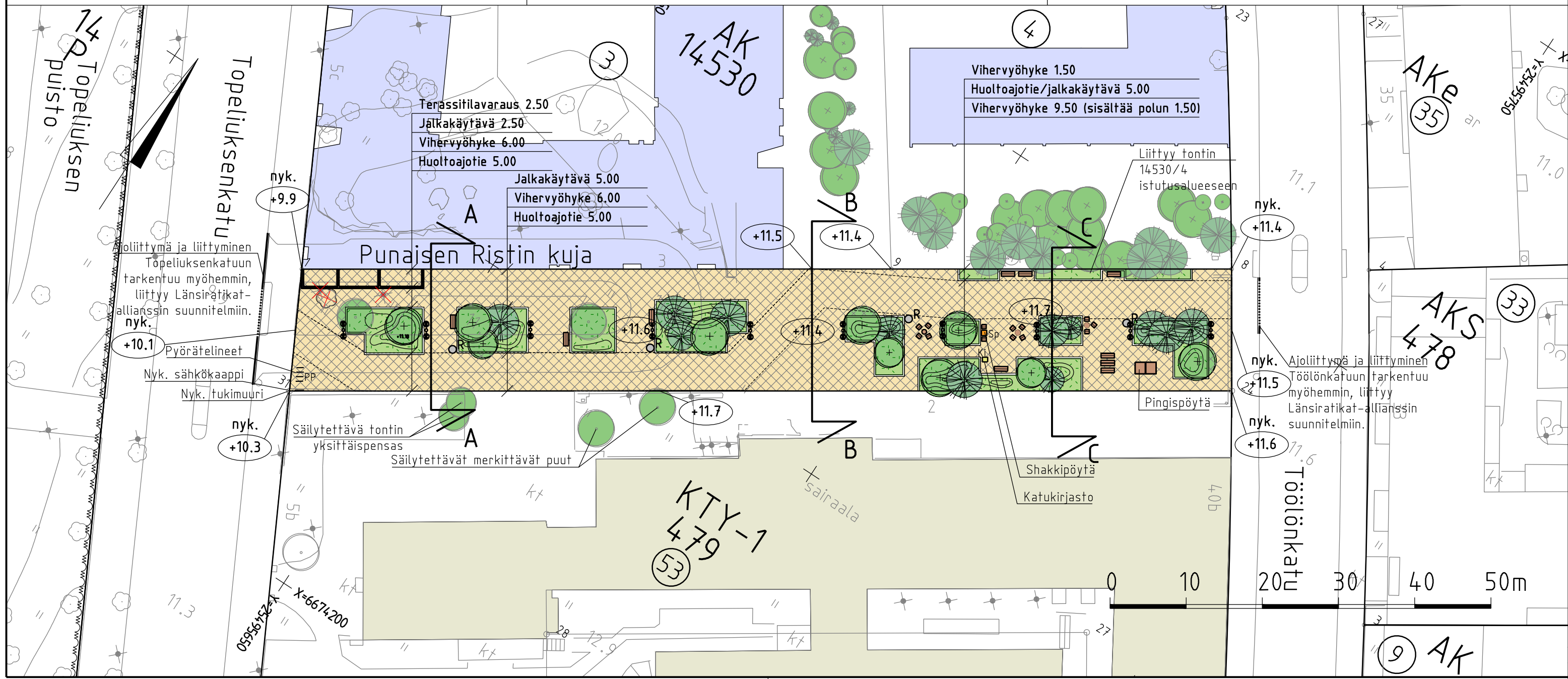
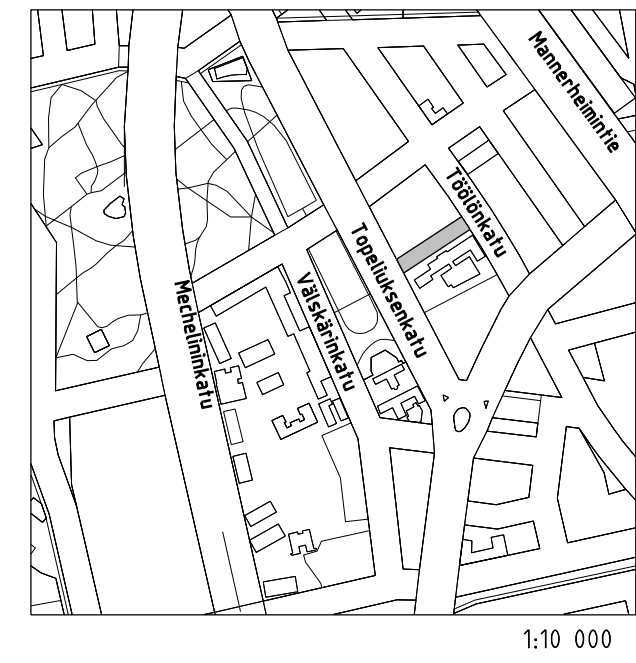
**PIIRUSTUSMERKINNÄT**

**Nykyinen kasvillisuus ja korkeusasema**

- Nykyinen lehtipuu, katualueella 2kpl
- Nykyinen yksittäispensas 2kpl
- nyk. Kadun likimääräinen korkeusasema

**Rakennettava alue**

- Maatili, hiekanruskea
- Pensas- ja ruohovartinen kasvillisuus
- Istutettava lehtipuu, katualueella 10 kpl
- Istutettava havupuu, katualueella 12 kpl
- Poistettava puu 1 kpl
- Poistettava nykyinen valaisin
- Kadun likimääräinen korkeusasema
- Reunatuki, upotettu, luonnonkivi, harmaanvalkoinen
- Valaisinpylväs
- Roska-astia
- Penkki
- Pöytä
- Istuin-pöytäryhmä
- Pingispöytä
- Shakkipöytä
- Katukirjasto
- Pyöräteline, 4 kpl



Katu kuivatetaan johtamalla vedet istutusalueille sekä hulevesiviemäreillä, jotka liitetään olemassa oleviin viemäreihin Topeliuksenkadulla.

**Helsinki** Kaupunkiympäristön toimiala [www.hel.fi](http://www.hel.fi)  
sähköposti: [etunimi.sukunimi@hel.fi](mailto:etunimi.sukunimi@hel.fi)

KAUP.O5A, O5A-ALUE  
14. Taka-Töölö, 140. Taka-Töölö

**PUNAISEN RISTIN KUJA**

Katusuunnitelma

MK	LIITTYVÄ	NRO	KHS	
	KORVAA	32433/1	KYLK	
1:500	KORVATTU	TASOKOORDINAATISTO:	HYV.	25.11.2025
1:200	ASEMAKAAVA	ETRS-GK25	TARK.	25.11.2025
	LIIKENNES.	KORKEUSJÄRJESTELMÄ:	PROJ.	25.11.2025
		N2000	HYV.	17.11.2025
			TARK.	17.11.2025
			LAAT.	17.11.2025

**WSP** WSP Finland Oy  
Pasilan asema-aukio 1, 13. krs  
00520 Helsinki  
Puh: 0207 864 11

R.Putkonen  
J.Laakko  
V.Karttunen  
A. Kaituri  
L. Silvennoinen  
S. Niemelä-Prittinen, R. Tapanila