

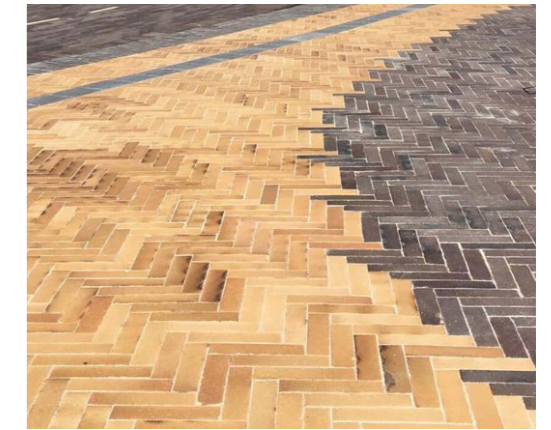
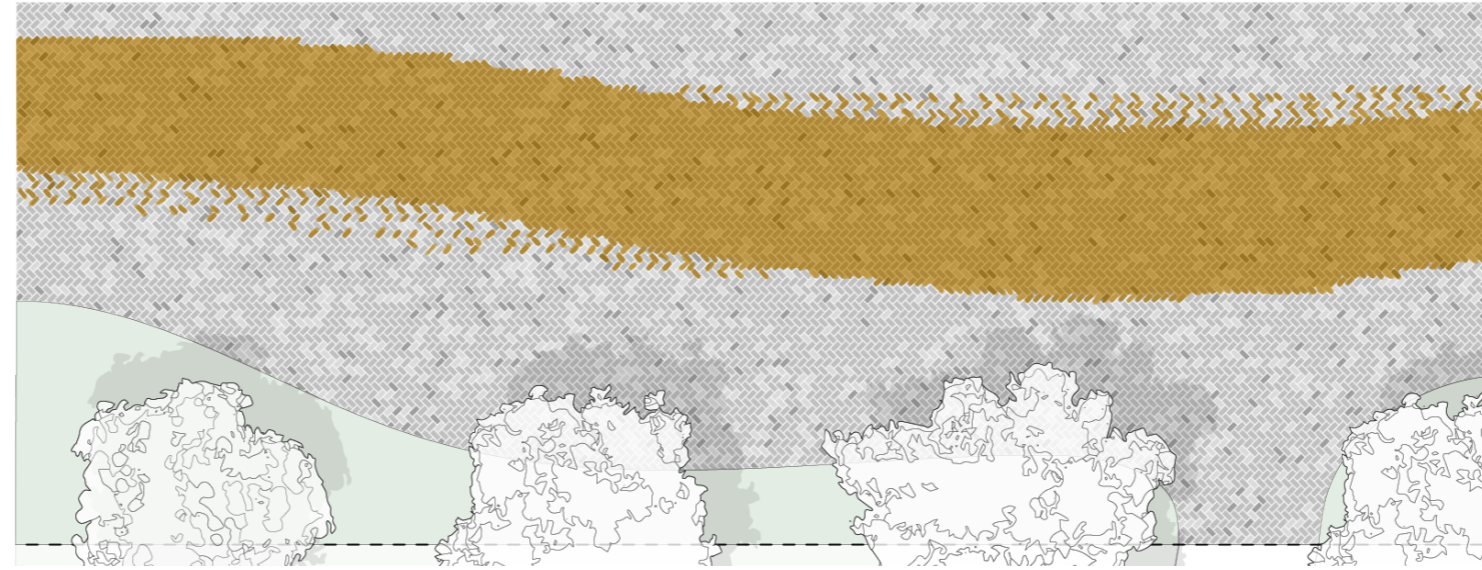


MATERIAALIT

Kaupparaitti & Vetoketjunpuistikko

Pintamateriaaleissa pyritään uudelleenkäyttämään vanhoja paikan päältä purettavia betonikiviä ja nämä yhdistetään uusiin maatiiliin. Uudet maatiilet keskitetään raitin keskelle soljuvaan kiveyskuvioon ja maatiilten ja vanhojen betonikivien raja on vaihtuva.

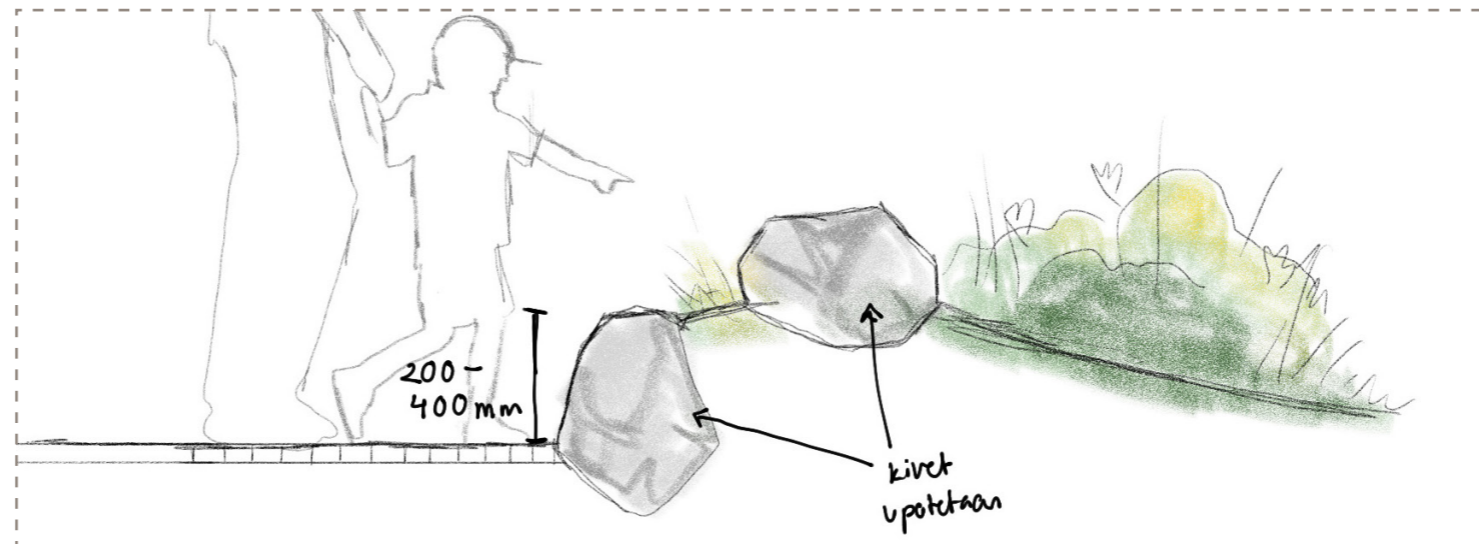
-  Maatiili, väri okrankeltainen, jossa hiilipoltosta syntynyttä maltillista rusehtavaa sävyvaihtelua
-  Betonikiveyssekoitus, jossa on yhdistetty paikan päältä purettavia ja uudelleenkäytettäviä harmaita betonikiviä sekä uusia betonikiviä



Ideakuva maatiilin kalanruotoladonnasta. Kohteessa olisi kuvassa näkyvän tummempaa maatiiliä sijaan betonikiveystä.

Luonnonkivireunukset

Noin 20-40 cm korkeat lohkarekivireunukset tehdään Helsingistä saatavista ylijäämäkivistä ja ne suojaavat istutuksia lumen auraukselta ja tallaukselta. Istutuksiin tulee runsaasti erilaisia matalia pensaita ja monivuotisia kukkasveja, jotka ilahduttavat läpi vuoden.



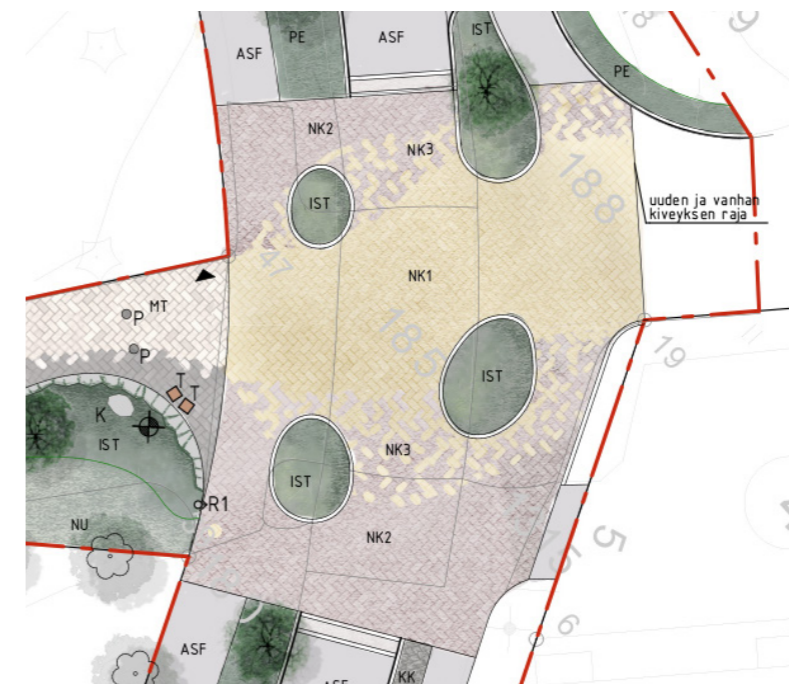
Ideakuva kivireunasta. Kivireunan korkeus vaihtelee.

Viljatie shared space

Alue, jossa Kaupparaitti ylittää Viljatie, muutetaan kaikille liikennemuodoille yhteiseksi aukioksi, joka pinnoitetaan yläpinnaltaan tasaisella graniittisella nupukivellä esteettömään kulkemiseen soveltuvaksi. Kaupparaitin suuntaista kevyen liikenteen yhteyttä korostetaan vaaleammalla kivellä.



Ideakuva nupukiven mahdollisesta sävystä.



Suunnitelmaote.