

Koirasaarenpuisto

Puistosuunnitelmaluonnos
Yleisötilaisuus 24.3.2026

Helsinki

Lähtötilanne

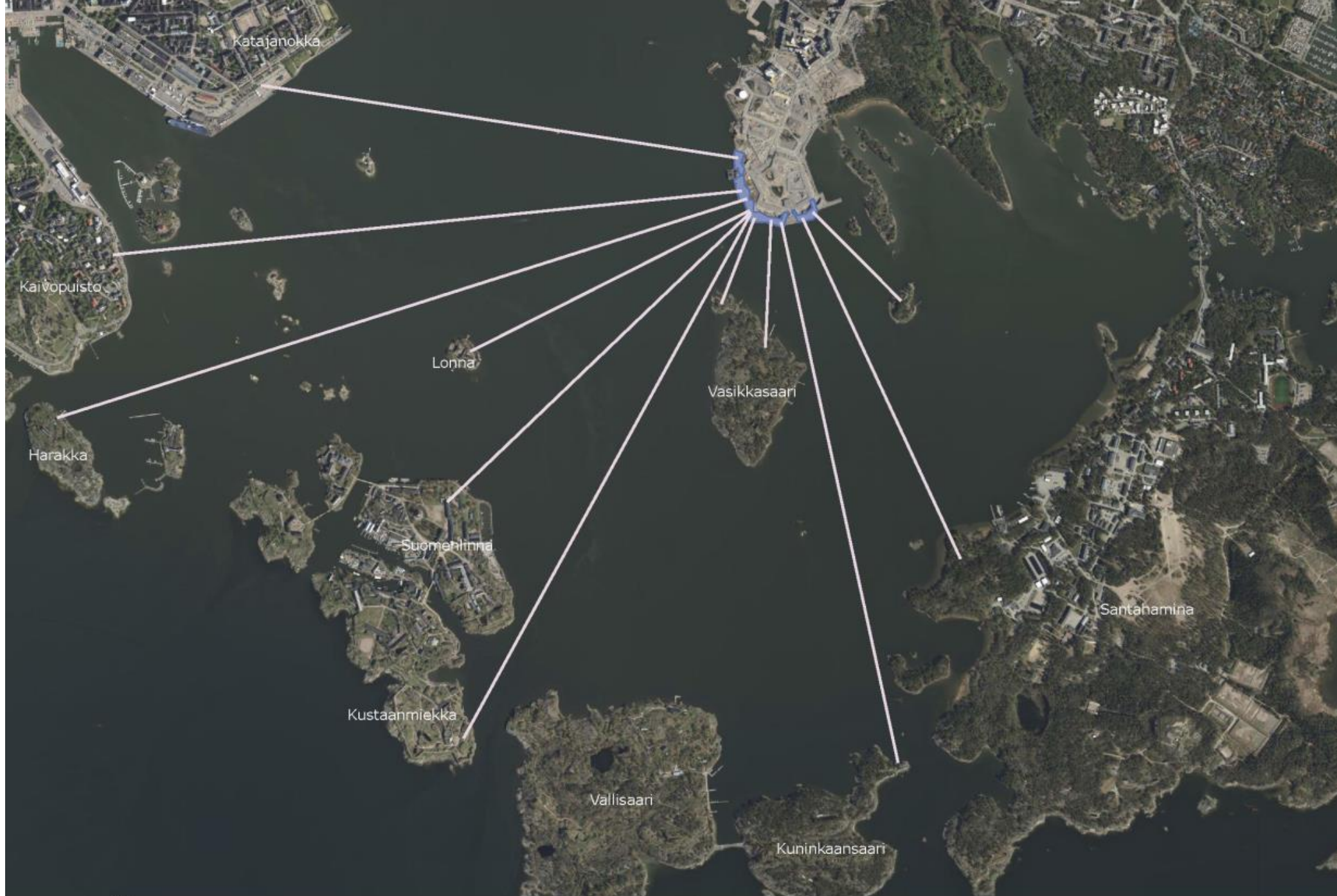


- Puiston pinta-ala on noin 20 ha
- Alueesta on laadittu viitesuunnitelma asemakaavoituksen pohjaksi vuonna 2013
- Suunnittelu perustuu voimassa olevaan asemakaavaan

Nykyiset rakenteet ja tekniikka

- Nykyiset öljysäiliöiden perustukset säilytetään ja poistetut huomioidaan muistumina
- Jätevesipumppaamot ja sähkökaapit sekä verkostot maan alla
 - Pumppaamojen sähkökaapit somistetaan historiatauluilla
- Nykyinen tutkamasto ja huoltorakennus
 - Nykyiset portaat poistetaan
 - Tutkamastoalue aidataan





Katajanokka

Kaijopuisto

Harakka

Lonna

Vasikkasaari

Suomehlinna

Kustaanmiekka

Vallisaari

Kuninkaansaari

Santahamina

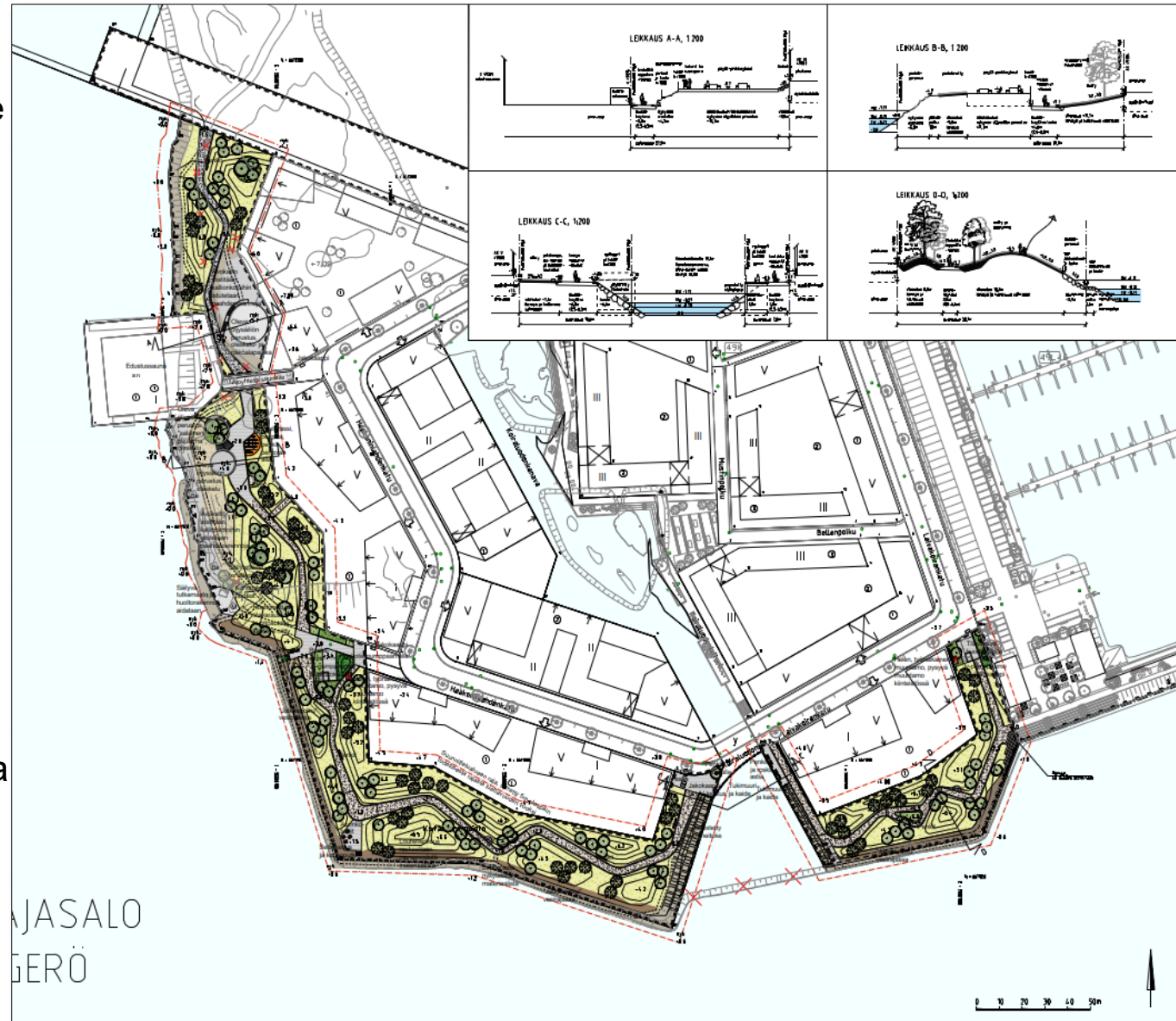
1 km

1:15000

Ortokuva 2025 @Helsingin kaupunki

Suunnittelun tavoitteet

- Koirasaarenpuisto tulee olemaan Koirasaaren asukkaiden lähivirkistysalue ja Laajasaloa kiertävän rantareitin osa
- Suunnittelun tavoitteena on luoda viihtyisä ja virkistysmahdollisuuksia tarjoava puisto rakentamalla kulkureittejä, istutuksia ja rauhallisia oleskelualueita aukealle ja tuulensuojaan. Toiminnalliset liikunta- ja leikkipuistot on suunniteltu muualle Kruunuvuorenrantaan.
- Nykyiset avokalliot säilytetään ja vanhojen öljysäiliöiden muistumia tuodaan esille oleskelualueiden ranteilla ja istutuksilla.
- Vaihtelevat maastonmuodot ja polveileva reitti luovat elämyksellisiä tiloja ja näkymiä merelle ja puistoon.



Puistosuunnitelma- luonnos – pohjoisos

Puistoon sijoittuu:

- Puistoreitit: esteetön pääreitti ja ”jätkänpolku” vedenrajassa ja avokalliolla
- Oleskelualueita: pergola, portaikot, aukiot
- Näköalapaikkoja: aukiot, nykyiset öljysäiliöiden perustukset (ja betonitasot), avokallioiden ja kukkuloiden laet
- Koiravessat pääkulkureitin varrella
- Suojarakenteet ja turvallisuus: kaiteet ja käsijohteet, istutusten suoja-aidat, puunsuojat, pelastusrenkas
- Pysäköinti: pyörätelineet, sähköpotkulautojen pysäköintipaikka, huoltoautojen tilavaraukset
- Jätevesipumppaamot, sähkökaapit ja niiden lähiympäristöön sijoittuvat historiataulut
- Nykyinen tutkamasto: nykyinen masto ja huoltorakennus sekä aitaus



Puistoreitit

Polveileva esteetön pääreitti

- Pintamateriaalina kivituhka ja kiveys (aukiot)
- Reitin leveys vaihtelee 2,5-6,5 m
- Reitin varrella oleskelu- ja näköalapaikkoja, koiravessat ja historiataulut

Kapea ”jätkänpolku” veden rajassa ja kulkureitti avokalliolla

- Pintamateriaalina kallio, louhe ja kiilatut kivenlohkareet
- Reitin leveys 1,5 m

Huoltoreitit jätevesipumppaamoille ja tutkamastolle



Oleskelualueet

Oleskelualueiden kalusteet:

- Kaareva pergola/penkit öljysäiliön perustuksen mukaan (muistuma)
- Portaat tasaavat kulkureittien tasoeroja ja toimivat oleskelualueina
- Aurinkotuolit, vastaava kalustemalli kuin venesataman puuterassialueella
- Selkä- ja käsinojalliset penkit
- Pöytä-penkki-ryhmät
- Roska-astia, (syväkeräysastia)

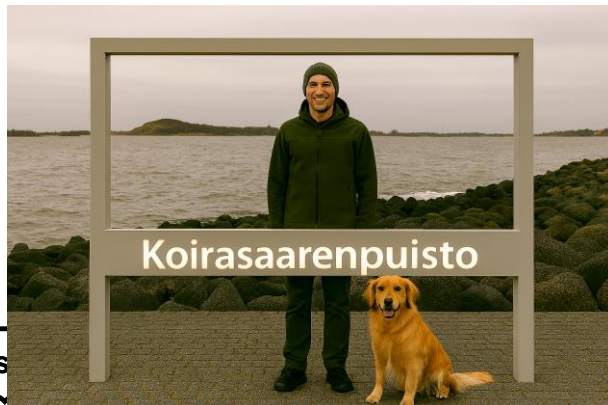


Näköalapaikat

Näköalapaikat merelle Suomenlinnaan ja Katajanokalle.

Näköalapaikat ja niiden kalusteet:

- Oleskelualueet nykyisten öljysäiliöiden perustusten kohdalla
- Avokallioiden ja kumpujen laet
- (Nykyiset betonitasot veden äärellä)
- Kiikarit tai kaukoputki
- Selfietaulu
- Pelastusrengas



Kasvillisuus

Puiston kasvillisuus koostuu niityistä ja puuryhmistä sekä monilajisista havu-, lehtipensas ja perennaistutuksista oleskelualueiden yhteydessä.

Nykyiset tervalepät säilytetään ja istutuksissa suositaan yhden lajin puuryhmiä.

Nykyinen avokallio säilytetään ja siistitään. Kallion koloihin ja rannan jyrkkään rinteeseen louhekivien väliin istutetaan paahdeperennoja.

Kasvupaikka: tuulinen ja karu merenrantapuisto.



Kasvillisuus

Istutukset ovat monilajisia havu-, lehtipensas ja perennaistutuksia oleskelualueiden yhteydessä.

Kallion koloihin ja rannan jyrkkään rinteeseen louhekkien väliin istutetaan paahdeperennoja.

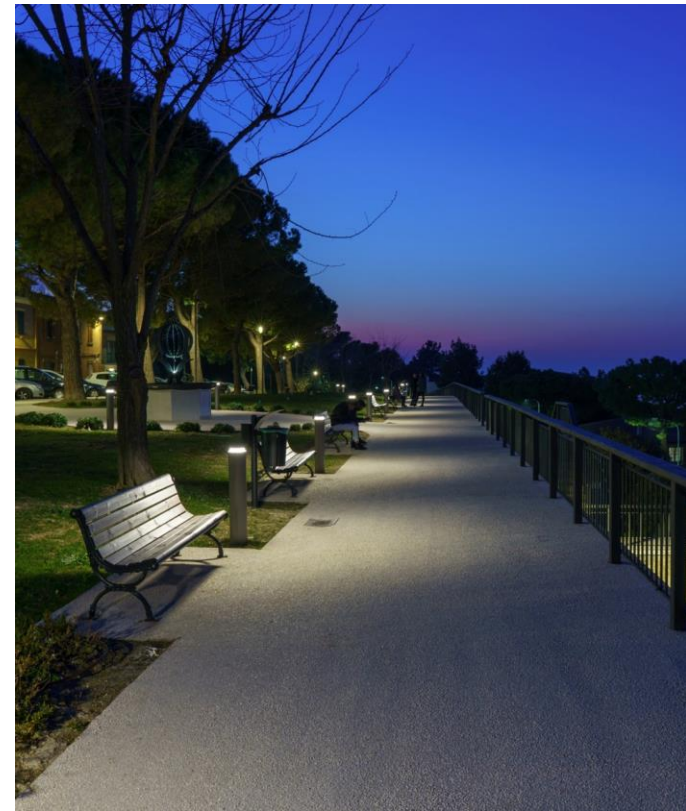
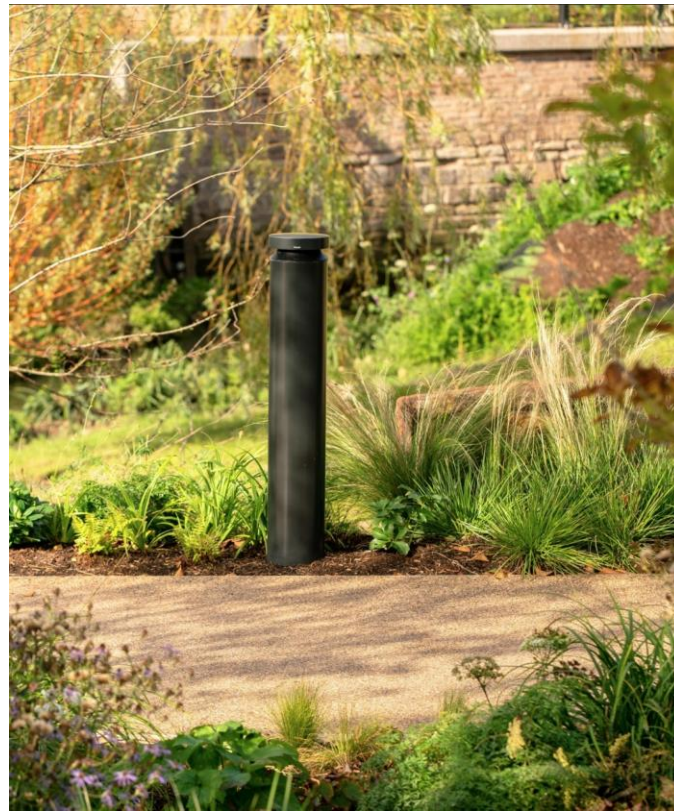
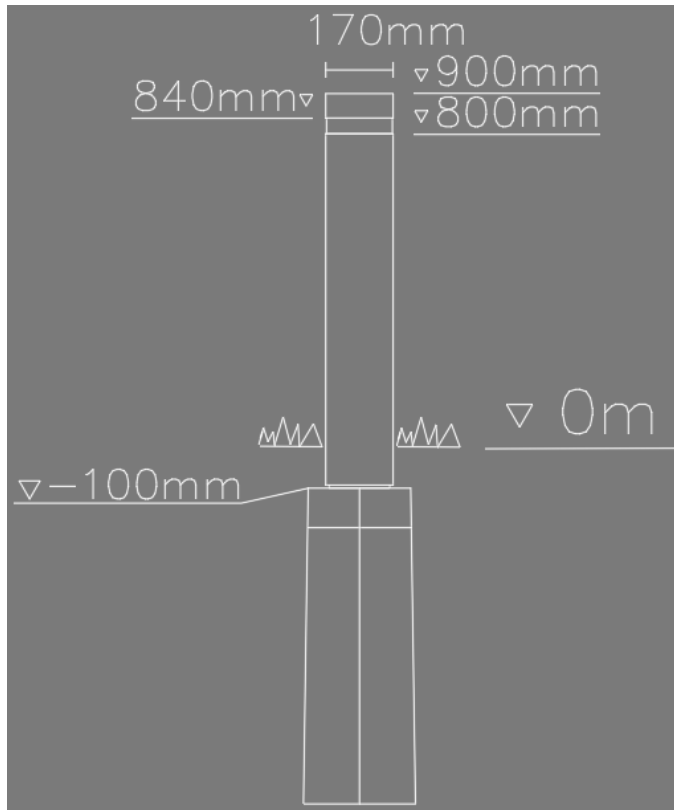
Niityt ovat monilajisia kukkivia niittyjä kuivasta kedosta tuoreeseen ja tulvaherkkään niittyyn.

Kulkureiteille ja huoltoreiteille kylvetään kulutusta kestäviä niittykasvilajeja.






Valaistus

Puistokäytävät valaistaan kevyesti pollarivalaisimilla.



Valaistus

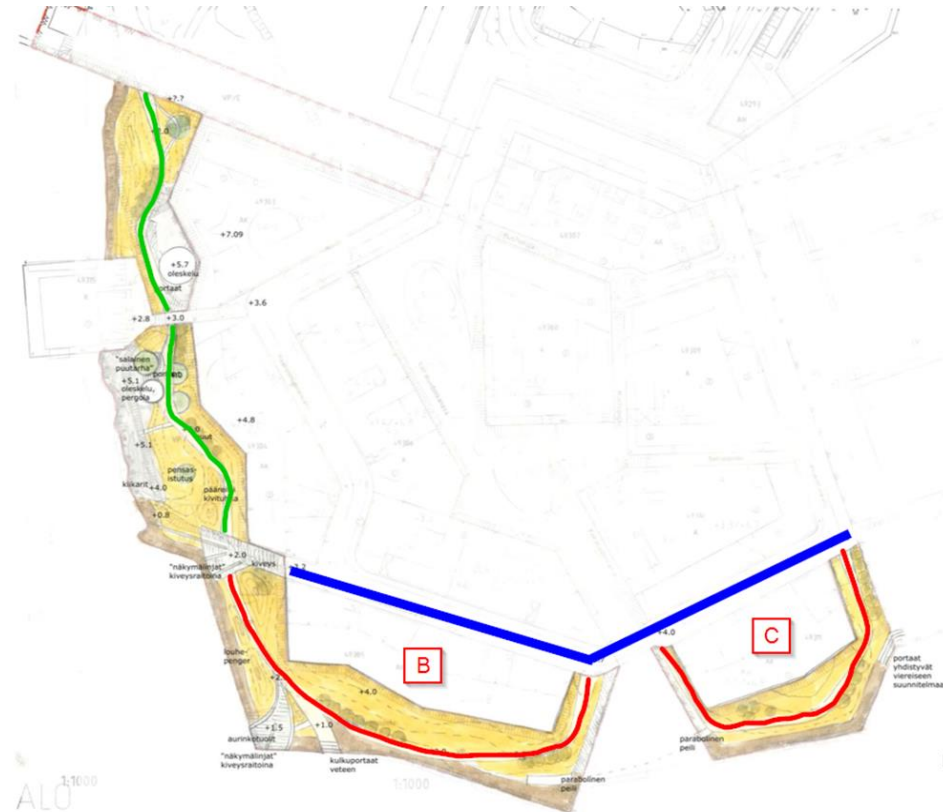
Valaistavat vaihtoehdot reitit A, B ja C

-  = valaistu reitti
-  = vaihtoehtoinen valaistu reitti
-  = pimeä reitti

Vaihtoehto A: pollarivalaistus kaikilla puistokäytävien osuuksilla

Vaihtoehto B ja C: puistokäytävät valaistaisiin vain osalla matkaa, valaistaan vain toinen puistokäytävä tai jätetään valaisematta kumpikin puistokäytävä. Tällöin voidaan parantaa pimeää merinäköymää puistosta.

Vaihtoehtoinen valaistu reitti kulki valaistun kadun kautta.



Aikataulu ja yhteystiedot

Suunnitelmaluonnos on esillä 18.3-1.4.2026 www.hel.fi/suunnitelmat -sivuilla: Katu- ja puistosuunnitelmat

Puiston rakennussuunnitelmat valmistuvat loppuvuodesta 2026.

Puiston rakentaminen alkaa vaiheittain aikaisintaan vuonna 2027.

Yhteyshenkilö:

Sari Knuuti

Helsingin kaupunki, Maankäyttö ja kaupunkirakenne

Puh. 050 570 0921, sari.knuuti@hel.fi