

TONTTIEN MUODOSTUMINEN - TOMTERNAS BILDNING

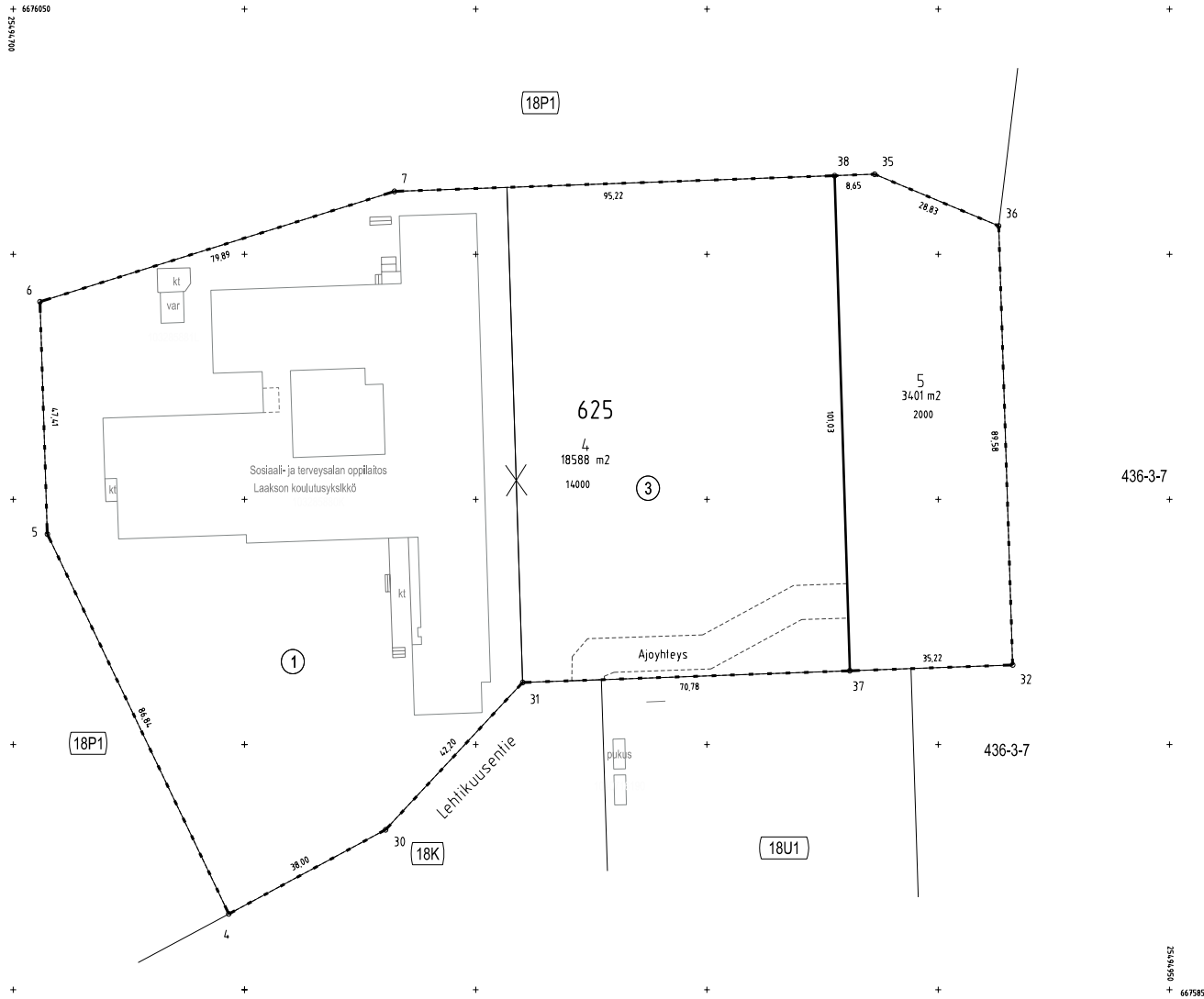
N.O	PINTA-ALAT / AREALER m <sup>2</sup>		KINTESTID / FASTIGHET MÄNSÖALA / OUBRUTET OMÅDE
	YHTEENSÄ SUMMA	KINTESTIDEN INLÄGGET	
4	18588	11432	91-18-625-1
5	3401	3401	91-18-625-3

TONTIN 5 KULKU LEHTIKUUSENTELLE ON JARJESTETTAVA TONTIN 4 KAUITTA  
14000 ASEMAKAAVAN 8420 MUKAINEN RAKENNUSOIKEUS KERROSALUEIOMETREINA  
TONTTIJAKALUEELLA SIIJAITSEE MAANLAISIA JOHTOJA

KOORDINAATTILUETTELO - KOORDINATFORTECKNING

PISTE PUNKT	Y		X		
	Y	X	Y	X	
4	25494716.608	6675865.460	32	25494816.089	6675916.337
5	25494707.373	6675942.929	35	25494886.238	6676016.316
6	25494705.777	6675990.312	36	25494813.074	6676005.768
7	25494702.428	6676012.820	37	25494880.889	6675915.851
30	25494780.507	6675882.630	38	25494877.552	6676016.025
31	25494810.150	6675912.669			

Tasokoordinaatio: Helsingforsin  
ETRS-89/25  
Koordinaattijärjestelmä:  
N2000



436-3-7

436-3-7

6675850

TONTTIJAKOMUUTOS: TONTINDELNINGÄNDRING:	KORTTELI/TONTTI: KVARTER/TOMTER:	625/4-5
KAUPUNGINOSA/STADSDEL:	18 LAAKSO/DAL	
ASEMAKAAVA: STADSPLAN:	N.O 8420/1.3.1982	
EDELLINEN TONTTIJAKO: FÖREGÅENDE TONTINDELNING:	N.O 1460/18.3.1958	1384/24.6.1957
LASK: RÄKN:	PIIRT: RIT:	KARTTALEHTI: KARTBLAD: 675494
KINTEISTÖINSINÖÖRIN MÄÄRÄKSESTÄ PÖHJAKARTAN HYVÄKSTYJÄ TONTTIJAKON LAATI: GÖDKANT BASKARTAN OCH UPPGÖRT TONTINDELNINGEN FORORDNAD AV FASTIGHETSINSENDEREN: 26.9.2025		
TIMPÄÄLÄIKKÖ: TEAMCHEF:		
Laura SILVAN	N.O 14260	