

Tasokoordinaatisto / Plankordinatsystem:  
ETRS-GK25  
Korkeusjärjestelmä / Höjdsystem:  
N2000

TONTTIJAKOKARTTA  
TOMTINDELNINGSKARTA

1:500

HELSINKI  
HELSINGFORS

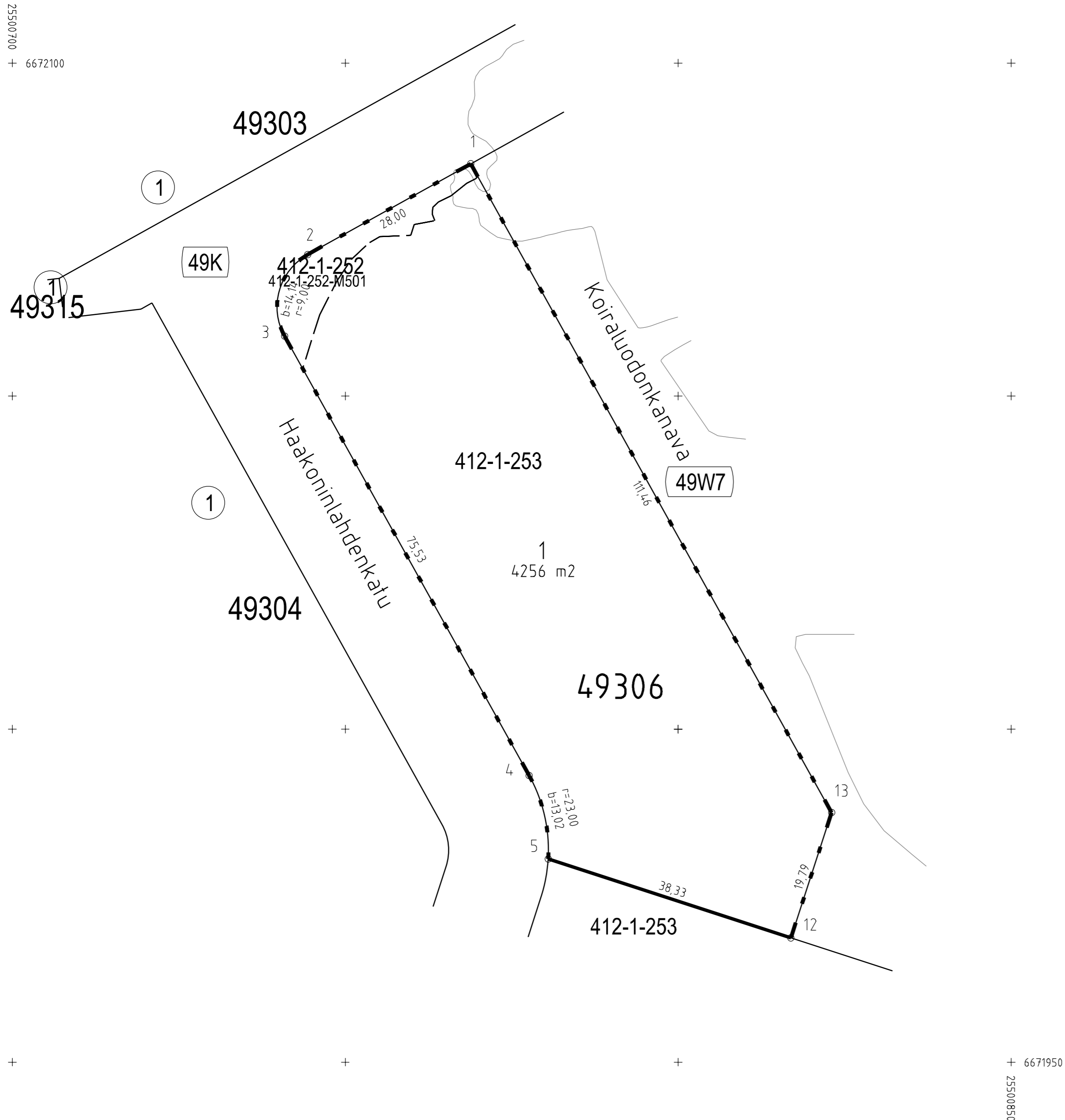
TONTTIEN MUODOSTUMINEN - TOMTERNAS BILDNING

N:O	PINTA-ALAT / AREALER m <sup>2</sup>			KIINTEISTÖ / FASTIGHET	
	YHTEENSÄ SUMMA	KIINTEISTÖITÄIN ENL. FASTIGH.	MÄÄRÄALOITTAIN OUTBR. OMR. (LAK. YHTEINEN UPPHÄVT SAMF.)	MÄÄRÄALA / OUTBRUTET OMRÅDE	
1	4256	180		91-412-1-252	HUNDHOLMEN
			180	91-412-1-252-M501	
		4076		91-412-1-253	STANSVIK

TONTTIJAKOALUEELLA VOI SIJAITA MAANALAISIA JOHTOJA

KOORDINAATTILUETTELO - KOORDINATFÖRTECKNING

PISTE PUNKT	Y	X	PISTE PUNKT	Y	X
1	25500768.851	6672084.876	5	25500780.474	6671980.495
2	25500744.383	6672071.263	12	25500816.927	6671968.656
3	25500740.893	6672059.023	13	25500823.039	6671987.474
4	25500777.612	6671993.021			



TONTTIJAKO: TOMTINDELNING:	KORTTELI/TONTIT: 49306/1 KVARTER/TOMTER:	
KAUPUNGINOSA/STADSDEL:	49. LAAJASALO/DEGERO	
ASEMAKAAVA: STADSPLAN:	N:O 12311/30.3.2016	
LASK: RÄKN: LRa	PIIRT: JKä RIT: JKä	KARTTALEHTI: 672500 KARTBLAD:
KIINTEISTÖINSINÖÖRIN MAARAYKSESTA POHJAKARTAN HYVÄKSYI JA TONTTIJAON LAATI: GODKÄNT BASKARTAN OCH UPPGJÖRT TOMTINDELNINGEN FORORDNAD AV FASTIGHETSINGENJÖREN:	24.10.2025	
TIIMIPÄÄLLIKKÖ: TEAMCHEF:		
LAURA SILVAN	N:O 14277	