

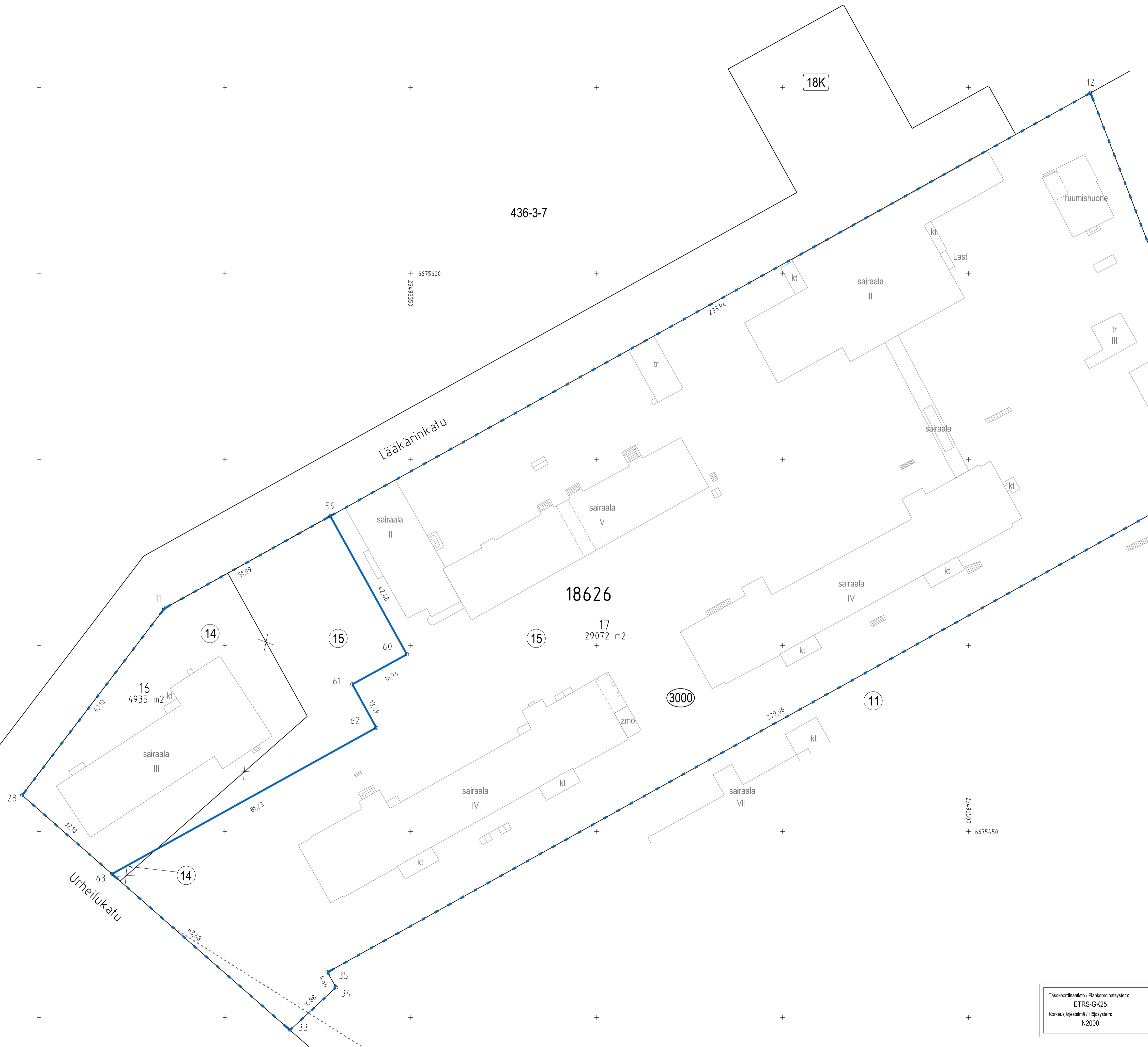
TONTTIEN MUODOSTUMINEN - TOMTERNAS BILDNING

N.O	PINTA-ALAT / AREALER m²		KIINTEISTÖ / FASTIGHET MÄÄRÄALA / OUTBRUTET OMRÅDE
	YHTEENSÄ SUMMA	KIINTEISTÖTÄN ENL FASTIGH.	
16	4935	3093	91-18-626-14
		1842	91-18-626-15
17	29072	19	91-18-626-14
		29053	91-18-626-15

TONTTIJAKOALUEELLA SIJAITSEE MAANALaisia JOHTOJA

KOORDINAATTILUETTELO - KOORDINATFÖRTECKNING

PISTE PUNKT	Y	X	PISTE PUNKT	Y	X
11	25495283.721	6675509.922	36	25495571.474	6675547.795
12	25495532.802	6675648.489	59	25495328.370	6675534.760
28	25495245.493	6675459.722	60	25495348.944	6675497.594
33	25495317.529	6675396.606	61	25495334.266	6675489.544
34	25495329.894	6675408.092	62	25495340.705	6675477.913
35	25495327.610	6675412.130	63	25495269.634	6675438.570



18R2

18U2

18626

3000

Tasokoordinaatio / Plankoordinatsystem:  
ETRS-GK25  
Korkeusjärjestelmä / Höjssystem:  
N2000

TONTTIJAKOALUEELLA SIJAITSEE MAANALaisia JOHTOJA	KORTTELI/TONTIT: 18626/16,17 KVARTER/TOMTER:
KAUPUNGINOSA/STADSDEL:	18. LAAKSO/DAL
ASEMAKAAVA: STADSPLAN:	N:O 12681/19.1.2022
EDELLINEN TONTTIJAKO: FÖREGÅENDE TOMTINDELNING:	N:O 14233/19.2025
LASK: RÄKN:	PIIRT: HKo RIT: HKo KARTTALEHTI: 675495 KARTBLAD:
KIINTEISTÖINSINÖÖRIN MAARAYKSESTA POHJAKARTAN HYVÄKSYI JA TONTTIJAKOON LAATI: GÖDKÄNT BASKARTAN OCH UPPGJÖRT TOMTINDELNINGEN FÖRORDNAD AV FASTIGHETSINGENJÖREN:	12.12.2025
TIIMIPÄÄLLIKKO: TEAMCHEF:	
LAURA SILVAN	N:O 14303