

TONTTIJAKOKARTTA
TOMTINDELNINGSKARTA

1:500

HELSINKI
HELSINGFORS

TONTTIEN MUODOSTUMINEN - TOMTERNAS BILDNING

N:O	PINTA-ALAT / AREALER m ²			KIINTEISTÖ / FASTIGHET MÄÄRÄALA / OUTBRUTET OMRÅDE
	YHTEENSÄ SUMMA	KIINTEISTÖITÄIN ENL. FASTIGH.	MÄÄRÄALOITTAIN OUTBR. OMR. (LAK.YHTEINEN UPPHÄVT SAMF.)	
30	702	702		91-46-140-19
31	450	450		91-46-140-19

230 ASEMAKAAVAN 12067 MUKAINEN RAKENNUSOIKEUS KERROSALANELIOMETREINÄ
TONTTIJAKOALUEELLA SIJAITSEE MAANALAISIA JOHTOJA

KOORDINAATILUETTELO - KOORDINATFÖRTECKNING

PISTE PUNKT	Y	X	PISTE PUNKT	Y	X
46	25491569.142	6679494.165	57	25491596.982	6679509.274
47	25491574.729	6679515.964	82	25491588.304	6679488.375
55	25491623.953	6679501.628	83	25491593.898	6679510.201
56	25491617.482	6679479.558			

TONTTIJAONMUUTOS: KORTTELI/TONTIT: 46140/30,31
TOMTINDELNINGÄNDRING: KVARTER/TOMTER:

KAUPUNGINOSA/STADSDEL: 46. PITÄJÄNMÄKI/SOCKENBACKA

ASEMAKAAVA: N:O 12067/27.2.2013
STADSPLAN:

EDELLINEN TONTTIJAKO: N:O 5440/2.11.1981
FÖREGÅENDE TOMTINDELNING:

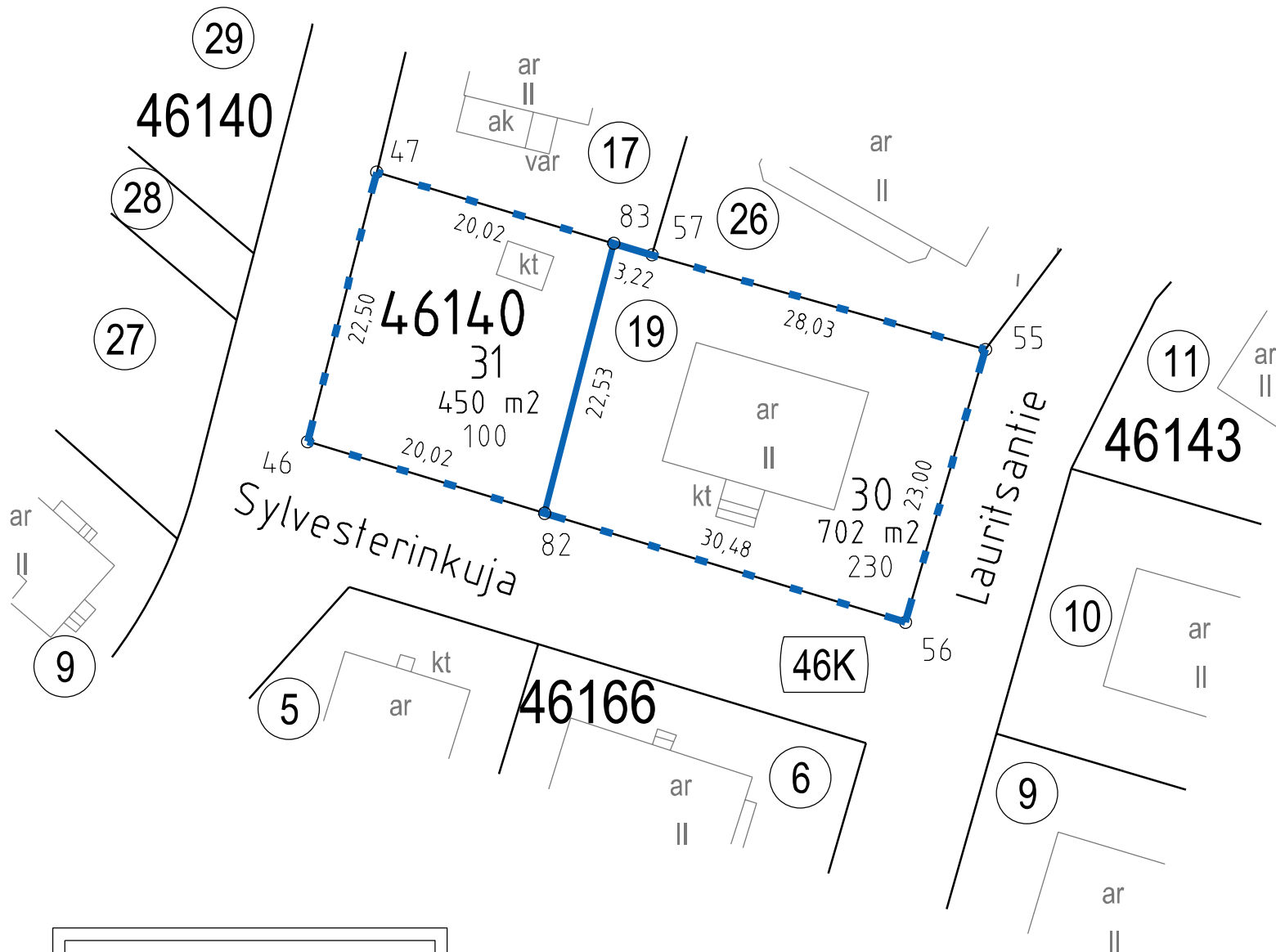
LASK: RSu PIIRT: HKo KARTTALEHTI: 679491
RÄKN: RIT: KARTBLAD:

KIINTEISTÖINSINÖÖRIN MÄÄRÄYKSESTÄ
POHJAKARTAN HYVÄKSYI JA TONTTIJAON LAATI: 27.1.2026
GODKÄNT BASKARTAN OCH UPPGJÖRT TOMTINDELNINGEN
FÖRORDNAD AV FASTIGHETSINGENJÖREN:

TIIMIPÄÄLLIKKÖ:
TEAMCHEF:

LAURA SILVAN

N:O 14307



Tasokoordinaatisto / Plankoordinatsystem:

ETRS-GK25

Korkeusjärjestelmä / Höjdsystem:

N2000