

TONTTIEN MUODOSTUMINEN - TOMTERNAS BILDNING

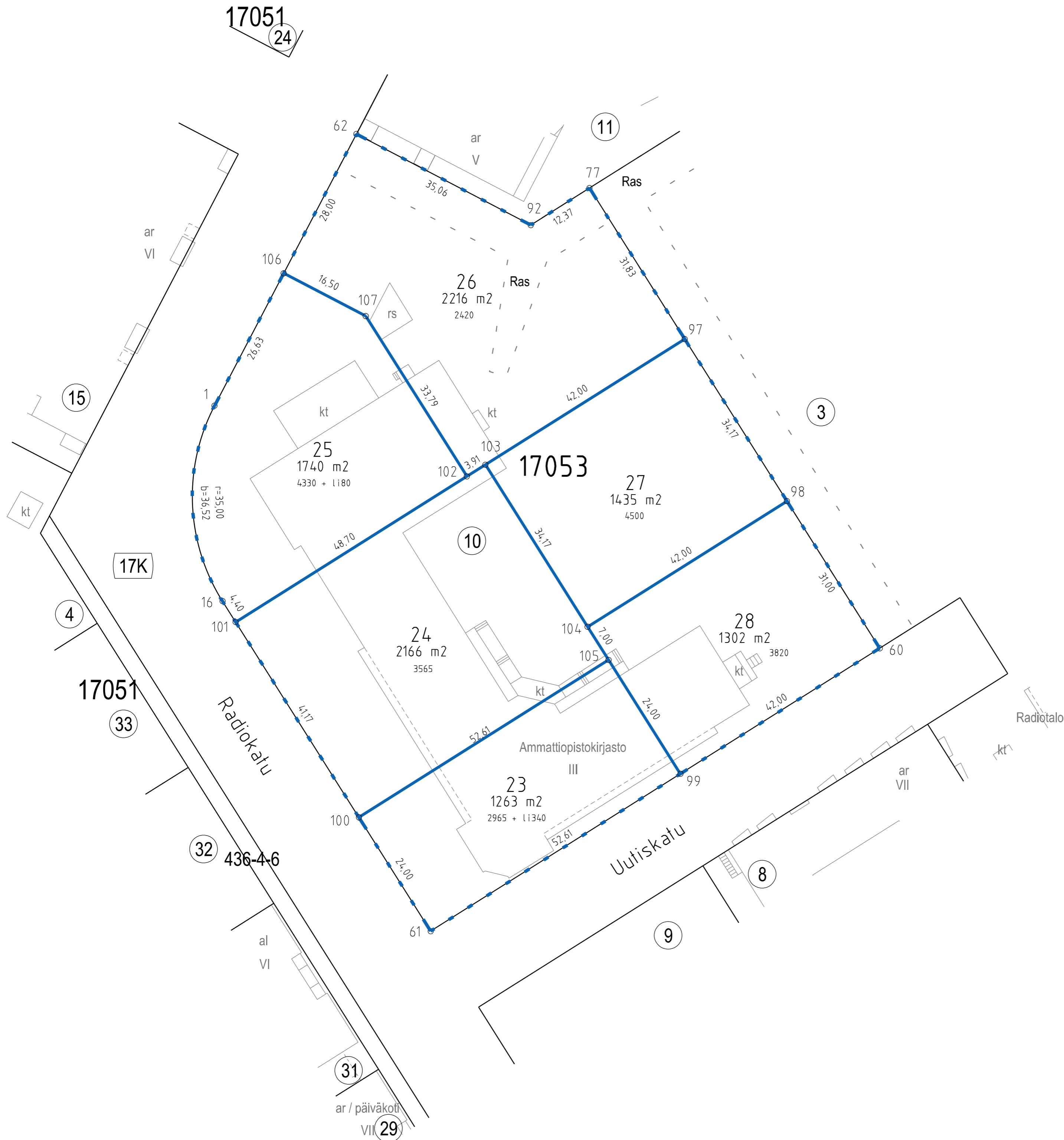
N:O	PINTA-ALAT / AREALER m ²			KIINTEISTÖTUNNUS FASTIGHETSKOD
	YHT. SUMMA	KIINTEISTÖ FASTIGHET	MÄÄRÄALA OUTBR. OMR. (LAK.YHT.) (UPPHÄVT SAMF.)	
23	1263	1263		91-17-53-10
24	2166	2166		91-17-53-10
25	1740	1740		91-17-53-10
26	2216	2216		91-17-53-10
27	1435	1435		91-17-53-10
28	1302	1302		91-17-53-10

2965:HI340 ASEMAKAAVAN 12617 MUKAINEN RAKENNUSOIKEUS KERROSALANELIÖMETREINÄ
TONTTIJAKOALUEELLA SIIJAITSEE MAANALAISIA JOHTOJA

KOORDINAATTILUETTELO - KOORDINATFÖRTECKNING

Tasokoordinaatisto: ETRS-GK25 Korkeusjärjestelmä: N2000
Plankoordinaatisto: Höjdsystem:

PISTE PUNKT	Y	X	PISTE PUNKT	Y	X
1	25495469.290	6676861.326	99	25495552.315	6676795.675
16	25495470.710	6676826.466	100	25495495.011	6676787.920
60	25495587.844	6676818.073	101	25495473.057	6676822.744
61	25495507.810	6676767.617	102	25495514.256	6676848.717
62	25495494.566	6676909.754	103	25495517.561	6676850.801
77	25495536.114	6676900.127	104	25495535.783	6676821.899
92	25495525.651	6676893.530	105	25495539.516	6676815.977
97	25495553.090	6676873.200	106	25495481.610	6676884.932
98	25495571.312	6676844.297	107	25495496.238	6676877.297



KAUPUNGINOSA: 17. PASILA STADSDEL: 17. BÖLE	KORTTELI/TONTIT: 17053 / 23-28 KVARTER/TOMTER: 17053 / 23-28
ASEMAKAAVA: STADSPÄN: 12617 / 13.10.2021	LASK: R Su RÄKN:
EDELLINEN TONTTIJAKO: FÖREGÄENDE TOMTINDELNING: 11257 / 19.02.2007	PIIRT: JKä RIT:
TONTTIJAKONMUUTOS: TOMTINDELNINGÄNDRING:	14341
KIINTEISTÖINSINÖÖRIN MÄÄRÄYKSESTÄ POHJAKARTAN HYVÄKSYI JA TONTTIJAKON LAATI: GODKÄNT BASKARTAN OCH UPPGJORT TOMTINDELNINGEN FÖRORDNAD AV FASTIGHETSINGENJÖREN:	
TIIMPÄÄLLIKKÖ: TEAMCHEF:	
LAURA SILVAN	5.5.2026