

TONTTIJAKOKARTTA
TOMTINDELNINGSKARTA

1:500

HELSINKI
HELSINGFORS

TONTTIEN MUODOSTUMINEN - TOMTERNAS BILDNING

N:O	PINTA-ALAT / AREALER m ²			KIINTEISTÖ / FASTIGHET	
	YHTEENSÄ SUMMA	KIINTEISTÖITÄIN ENL. FASTIGH.	MÄÄRÄALOITTAIN OUTBR. OMR. (LAK. YHTEINEN UPPHÄVT SAMF.)	MÄÄRÄALA /	OUTBRUTET OMRÅDE
2	764	638	91-442-2-1	SKRÄDDARS	
		126	91-442-16-17	K109T3	
3	2424	126	91-442-2-1	SKRÄDDARS	
		2298	91-442-16-17	K109T3	

TONTTIJAKOALUEELLA VOI SIJAITA MAANALAISIA JOHTOJA

KOORDINAATTILUETTELO - KOORDINATFÖRTECKNING

PISTE PUNKT	Y	X	PISTE PUNKT	Y	X
3	25511647.885	6681810.621	8	25511669.081	6681726.272
4	25511644.710	6681796.989	26	25511692.060	6681799.540
5	25511643.503	6681791.743	27	25511689.336	6681788.680
6	25511633.207	6681747.000	28	25511662.213	6681787.438
7	25511636.592	6681740.352	30	25511685.013	6681771.445

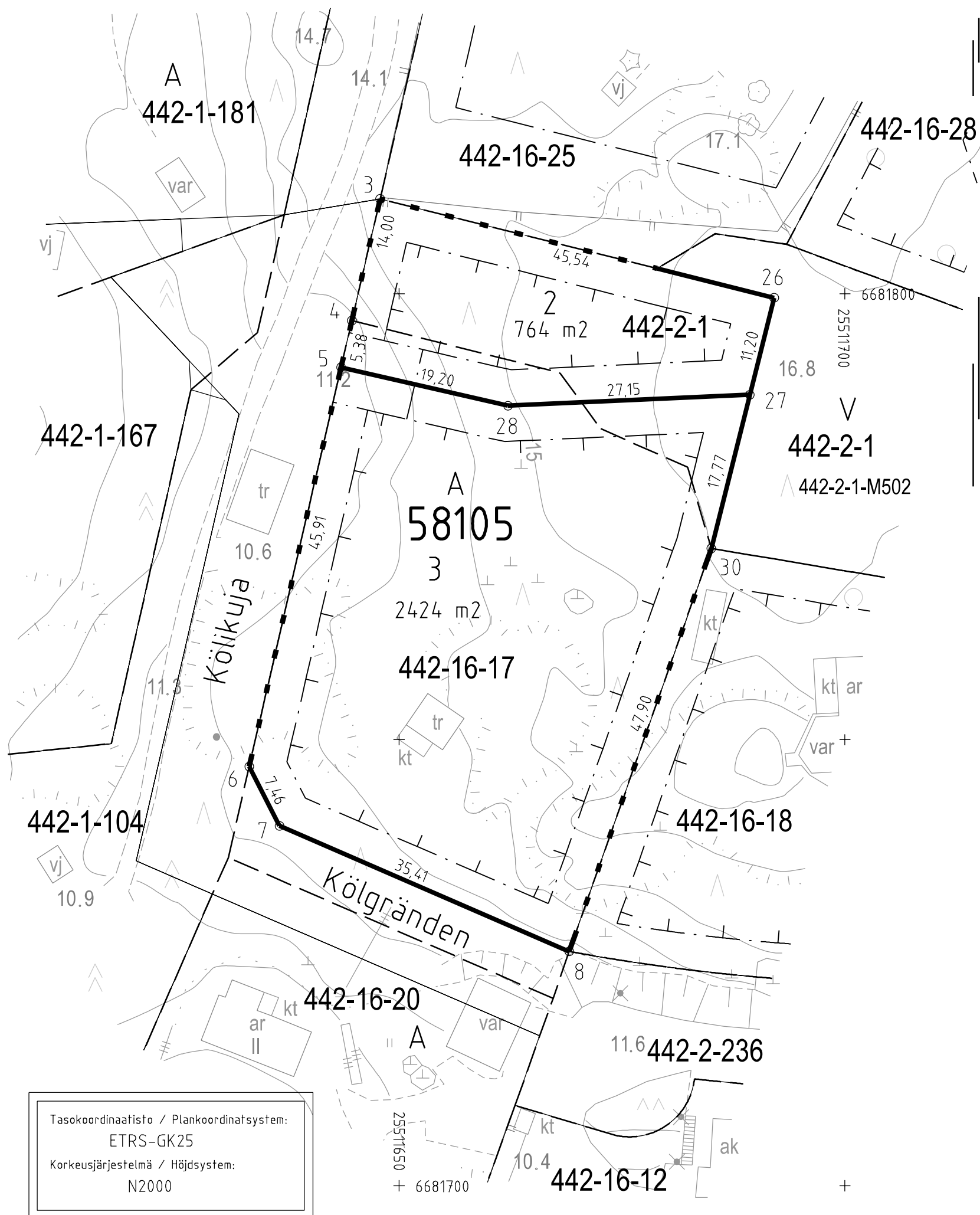
TONTTIJAKO:	KORTTELI/TONTIT: 58105/2,3	
TOMTINDELNING:	KVARTER/TOMTER:	
KAUPUNGINOSA/STADSDEL:	58. KARHUSAARI/BJÖRNSÖ	
ASEMAKAAVA: STADSPLAN:	N:O 12486/9.10.2019	
LASK: RÄKN: Jvä	PIIRT: RIT: STe	KARTTALEHTI: 681511 KARTBLAD:

KIINTEISTÖINSINÖÖRIN MÄÄRÄYKSESTÄ
POHJAKARTAN HYVÄKSYI JA TONTTIJAON LAATI:
GODKÄNT BASKARTAN OCH UPPGJÖRT TOMTINDELNINGEN
FÖRORDNAD AV FASTIGHETSINGENJÖREN: 21.4.2020

TOIMITUSINSINÖÖRI:
FÖRRÄTTNINGINGENJÖR: KAUPUNGINGEODEETTI HYVÄKSYNYT
GODKÄND AV STADSGEODETEN

TIMO TUTTI

N:O 13479



Tasokoordinaatisto / Plankoordinaatsystem:
ETRS-GK25
Korkeusjärjestelmä / Höjdsystem:
N2000