

TONTTIJAKOKARTTA
TOMTINDELNINGSKARTA

1:500

HELSINKI
HELSINGFORS

TONTTIEN MUODOSTUMINEN - TOMTERNAS BILDNING

N:O	PINTA-ALAT / AREALER m ²			KIINTEISTÖ / FASTIGHET	
	YHTEENSÄ SUMMA	KIINTEISTÖITÄIN ENL. FASTIGH.	MÄÄRÄALOITAIN OUTBR. OMR. (LAK.YHTEINEN UPPHÄVT SAMF.)	MÄÄRÄALA /	OUTBRUTET OMRÅDE

21	651	651	91-427-4-128	MATTILA
22	874	874	91-427-4-128-M501	MATTILA

TONTIN 22 KULKU POHJANTÄHDENTIELLE ON JÄRJESTETTÄVÄ TONTIN 21 KAUTTA
TONTTIJAKOALUEELLA SIJAITSEE KARTOITTAMATTOMIA MAANALAISSIA JOHTOJA

KOORDINAATILUETTELO - KOORDINATFÖRTECKNING

PISTE PUNKT	Y	X	PISTE PUNKT	Y	X
23	25500244.492	6685827.269	31	25500233.192	6685821.232
24	25500231.861	6685884.520	39	25500220.240	6685872.925
25	25500201.190	6685853.916	42	25500238.413	6685854.821
26	25500226.986	6685816.781	43	25500212.881	6685837.085

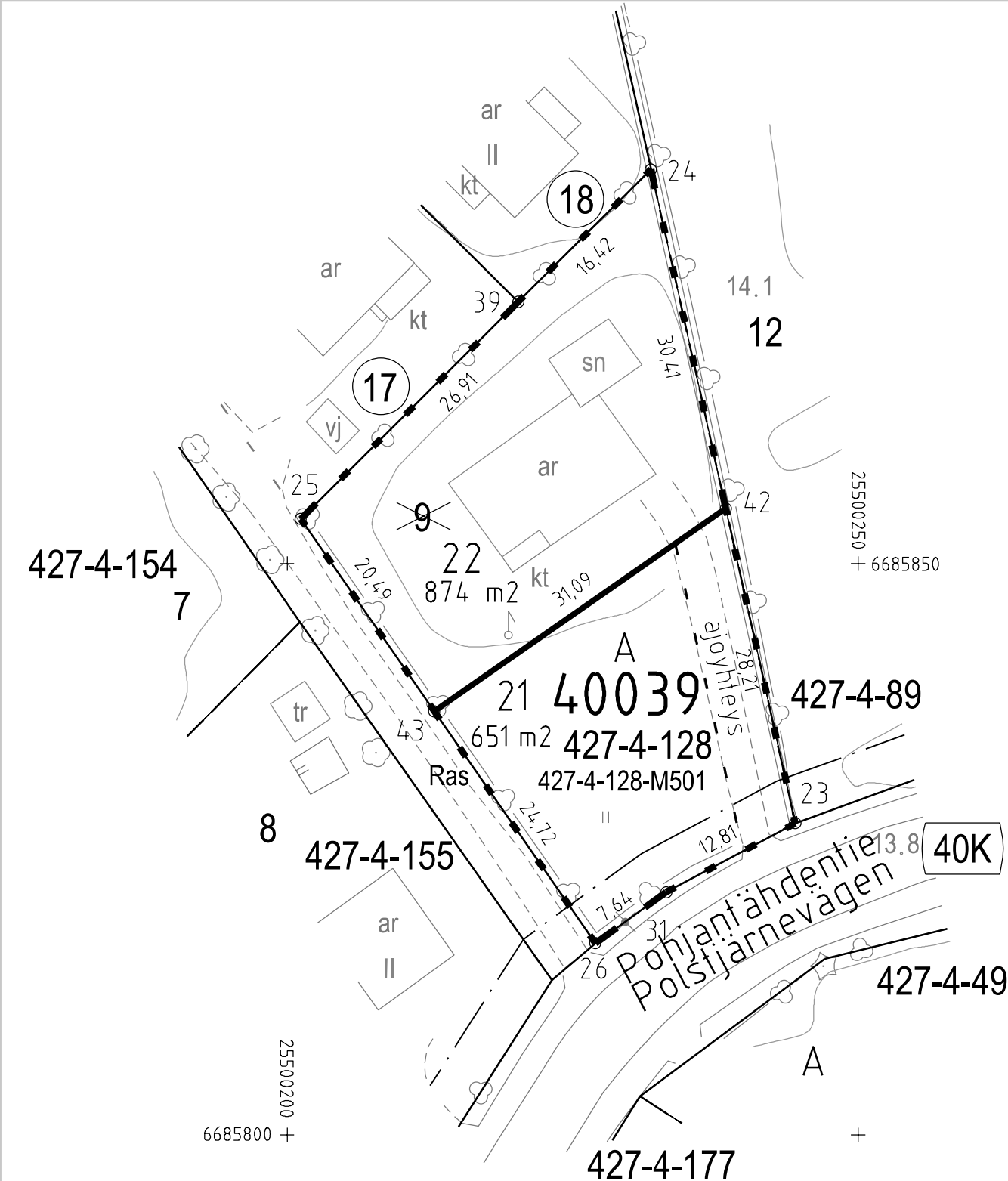
TONTTIJAONMUUTOS: TOMTINDELNINGÄNDRING:	KORTTELI/TONTIT: 40039/21,22 KVARTER/TOMTER:	
KAUPUNGINOSA/STADSDEL:	40. SUUTARILA/SKOMAKARBÖLE	
ASEMAKAAVA: STADSPLAN:	N:O 7660/7.2.1978	
EDELLINEN TONTTIJAKO: FÖREGÅENDE TOMTINDELNING:	N:O 4625/28.8.1978	
LASK: RÄKN: LRa	PIIRT: RIT: HKo	KARTTALEHTI: 685500 KARTBLAD:

KIINTEISTÖINSINÖÖRIN MÄÄRÄYKSESTÄ
POHJAKARTAN HYVÄKSYI JA TONTTIJAON LAATI:
GODKÄNT BASKARTAN OCH UPPGJÖRT TOMTINDELNINGEN
FÖRORDNAD AV FASTIGHETSINGENJÖREN: 26.5.2020

TIIMIPÄÄLLIKKÖ:
TEAMCHEF: KAUPUNGINGEODEETTI HYVÄKSYNYT
GODKÄND AV STADSGEODETEN

EERO JALKANEN

N:O 13495



Tasokoordinaatisto / Plankoordinatsystem:
ETRS-GK25
Korkeusjärjestelmä / Höjdsystem:
N2000