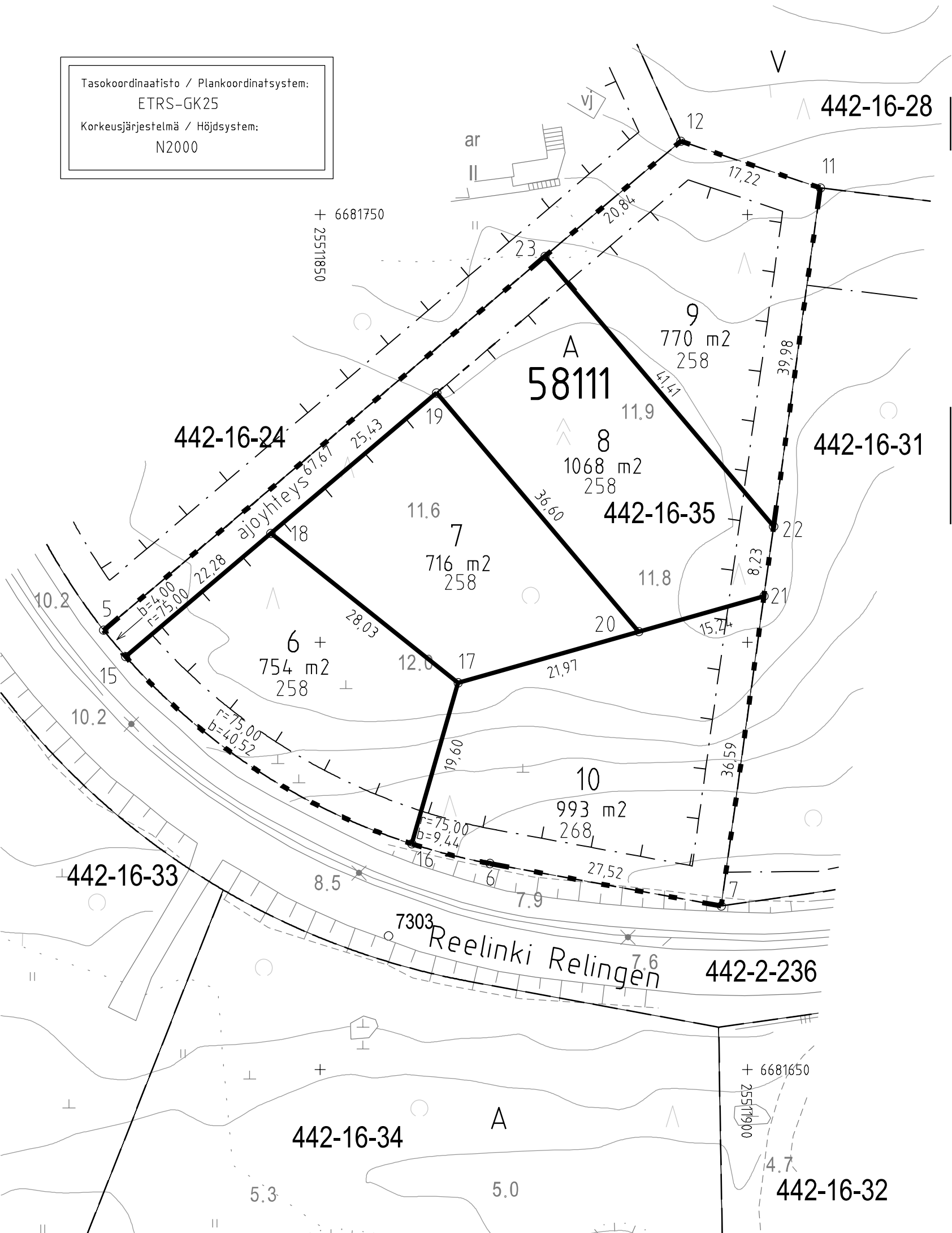


Tasokoordinaatisto / Plankordinatsystem:
ETRS-GK25
Korkeusjärjestelmä / Höjdsystem:
N2000



TONTTIJAKOKARTTA
TOMTINDELNINGSKARTA

1:500

HELSINKI
HELSINGFORS

TONTTIEN MUODOSTUMINEN - TOMTERNAS BILDNING

N:O	PINTA-ALAT / AREALER m²			KIINTEISTÖ / FASTIGHET MÄÄRÄALA / OUTBRUTET OMRÅDE
	YHTEENSÄ SUMMA	KIINTEISTÖITÄIN ENL. FASTIGH.	MÄÄRÄALOITTAIN OUTBR. OMR. (LAK. YHTEINEN UPPHÄVT SAMF.)	
6	754	754		91-442-16-35 K111T4
7	716	716		91-442-16-35 K111T4
8	1068	1068		91-442-16-35 K111T4
9	770	770		91-442-16-35 K111T4
10	993	993		91-442-16-35 K111T4

258 ASEMAKAAVAN 12486 MUKAINEN RAKENNUSOIKEUS KERROSALANELIOMETREINA
TONTTIEN 7 JA 9 KULKU REELINGILLE ON JÄRJESTETTÄVÄ TONTIN 8 KAUTTA
TONTTIJAKOALUEELLA VOI SIJAITA MAANALaisia JOHTOJA

KOORDINAATTILUETTELO - KOORDINATFÖRTECKNING

PISTE PUNKT	X		Y		
5	25511824.663	6681701.405	17	25511866.141	6681695.245
6	25511869.870	6681674.108	18	25511844.227	6681712.729
7	25511896.933	6681669.140	19	25511863.631	6681729.159
11	25511908.542	6681753.133	20	25511887.279	6681701.231
12	25511892.212	6681758.602	21	25511901.942	6681705.384
15	25511827.223	6681698.331	22	25511903.069	6681713.533
16	25511860.721	6681676.409	23	25511876.309	6681745.136

TONTTIJAKO: TOMTINDELNING:	KORTTELI/TONTIT: 58111/6-10 KVARTER/TOMTER:	
KAUPUNGINOSA/STADSDEL:	58. KARHUSAARI/BJÖRNSÖ	
ASEMAKAAVA: STADSPPLAN:	N:O 12486/9.10.2019	
LASK: RÄKN: Jvä	PIIRT: RIT: HKo	KARTTALEHTI: 681511 KARTBLAD:

KIINTEISTÖINSINÖÖRIN MAARAYKSESTA
POHJAKARTAN HYVÄKSYI JA TONTTIJAON LAATI:
GODKÄNT BASKARTAN OCH UPPGJÖRT TOMTINDELNINGEN
FÖRORDNAD AV FASTIGHETSINGENJÖREN: 12.6.2020

TIIMIPÄÄLLIKKÖ:
TEAMCHEF: KAUPUNGINGEODEETTI HYVÄKSYNYT
GODKÄND AV STADSGEODETEN

EERO JALKANEN

N:O 13506