

Tasokoordinaatisto / Plankoordinatsystem:
ETRS-GK25
Korkeusjärjestelmä / Höjdsystem:
N2000

TONTTIJAKOKARTTA
TOMTINDELNINGSKARTA

1:500

HELSINKI
HELSINGFORS

TONTTIEN MUODOSTUMINEN - TOMTERNAS BILDNING

| N:O | PINTA-ALAT / AREALER m ² | | | KIINTEISTÖ / FASTIGHET MÄÄRÄALA / OUTBRUTET OMRÅDE |
|-----|-------------------------------------|----------------------------------|--|---|
| | YHTEENSÄ SUMMA | KIINTEISTÖITÄIN ENL. FASTIGH. | MÄÄRÄALOITTAIN OUTBR. OMR. (LAK.YHTEINEN UPPHÄVT SAMF.) | |
| 51 | 2030 | 2030 | | 91-45-270-34 |

TONTTIJAKOALUEELLA VOI SIJAITA MAANALAISIA JOHTOJA

KOORDINAATILUETTELO - KOORDINATFÖRTECKNING

| PISTE PUNKT | Y | X | PISTE PUNKT | Y | X |
|----------------|--------------|-------------|----------------|--------------|-------------|
| 4 | 25505079.180 | 6678972.372 | 114 | 25505122.550 | 6678924.865 |
| 5 | 25505108.327 | 6678965.213 | 115 | 25505092.169 | 6678932.161 |
| 112 | 25505135.016 | 6678958.609 | 116 | 25505066.370 | 6678947.371 |
| 113 | 25505132.983 | 6678950.217 | | | |

TONTTIJAONMUUTOS: KORTTELI/TONTIT: 45270/51
TOMTINDELNINGÄNDRING: KVARTER/TOMTER:

KAUPUNGINOSA/STADSDEL: 45. VARTIOKYLÄ/BOTBY

ASEMAKAAVA:
STADSPLAN: N:O 12582/5.11.2019

EDELLINEN TONTTIJAKO:
FÖREGÅENDE TOMTINDELNING: N:O 3040/12.1.1970

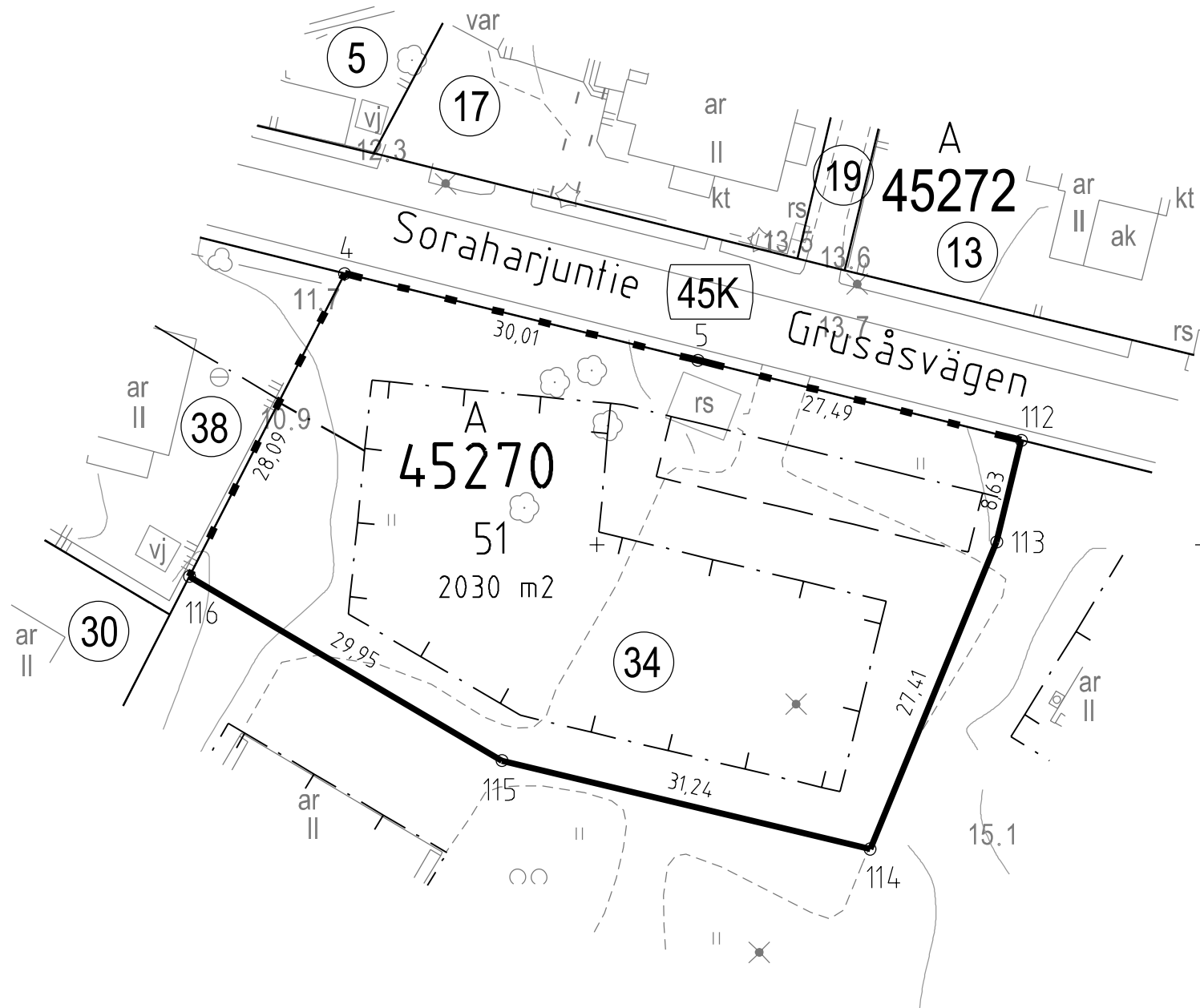
LASK: Jvä
RÄKN: RIT: TKa
KARTTALEHTI: 678505
KARTBLAD:

KIINTEISTÖINSINÖÖRIN MÄÄRÄYKSESTÄ
POHJAKARTAN HYVÄKSYI JA TONTTIJAON LAATI:
GODKÄNT BASKARTAN OCH UPPGJÖRT TOMTINDELNINGEN
FÖRORDNAD AV FASTIGHETSINGENJÖREN: 23.6.2020

TOIMITUSINSINÖÖRI:
FÖRRÄTTNINGSINGENJÖR: KAUPUNGINGEODEETTI HYVÄKSYNYT
GODKÄND AV STADSGEODETEN

TIMO TUTTI

N:O 13510



25505150
6678900 +

+ 6679000
25505050

+

+