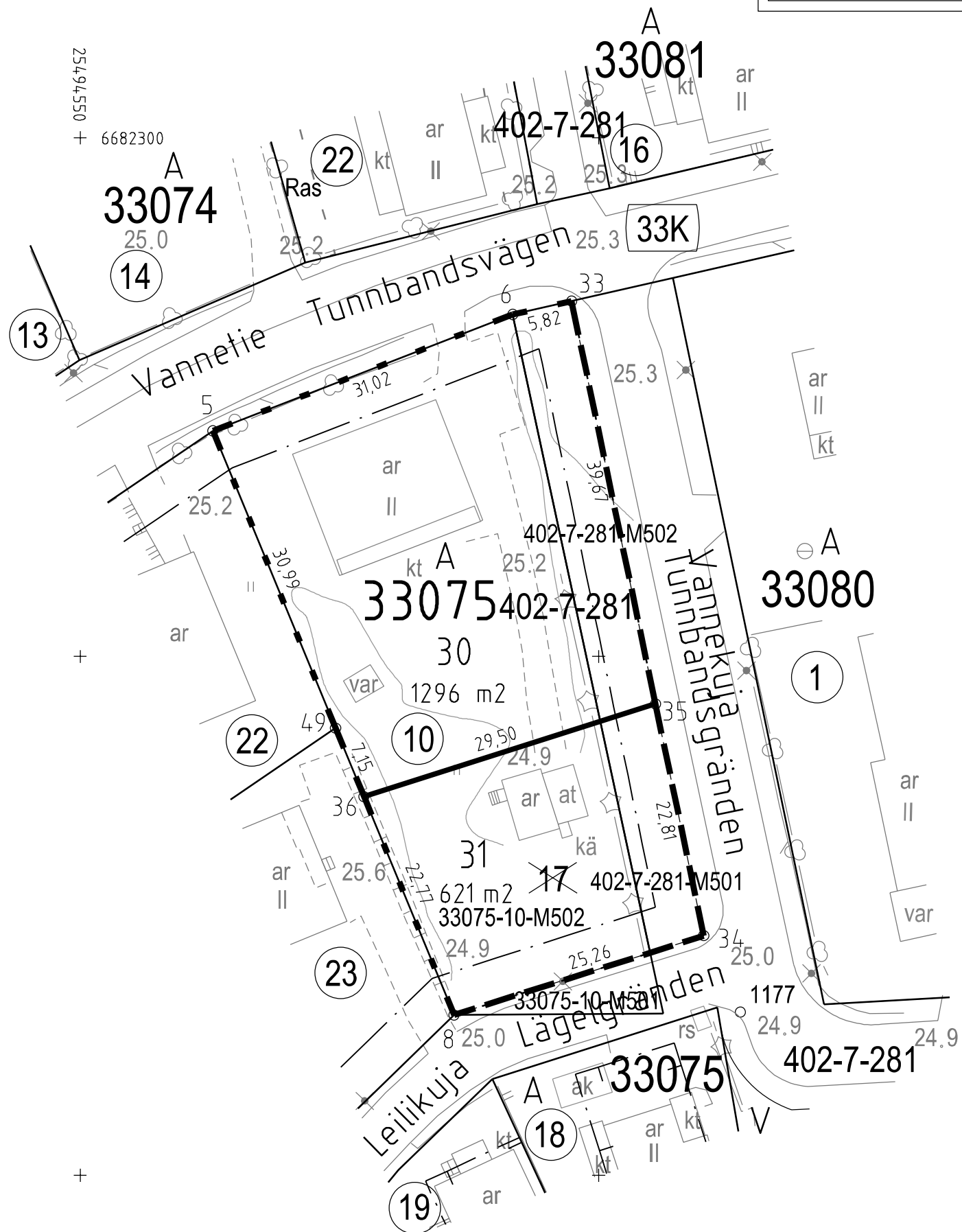


Tasokoordinaatisto / Plankordinatsystem:  
ETRS-GK25  
Korkeusjärjestelmä / Höjdsystem:  
N2000



**TONTTIJAKOKARTTA**  
**TOMTINDELNINGSKARTA**

**1:500**  
**HELSINKI**  
**HELSINGFORS**

**TONTTIEN MUODOSTUMINEN - TOMTERNAS BILDNING**

N:O	PINTA-ALAT / AREALER m²			KIINTEISTÖ / FASTIGHET MÄÄRÄALA / OUTBRUTET OMRÅDE
	YHTEENSÄ SUMMA	KIINTEISTÖITÄIN ENL. FASTIGH.	MÄÄRÄALOITTAIN OUTBR. OMR. (LAK. YHTEINEN UPPHÄVT SAMF.)	
30	1296	1069	91-33-75-10	MAGNUSKÄRR
			91-402-7-281	
			91-402-7-281-M502	
31	621	496	91-33-75-10	MAGNUSKÄRR
			91-33-75-10-M502	
			91-402-7-281	
			91-402-7-281-M501	

TONTTIJAKOALUEELLA SIJAITSEE KARTOITTAMATTOMIA MAANALAISIA JOHTOJA

**KOORDINAATTILUETTELO - KOORDINATFÖRTECKNING**

PISTE PUNKT	Y	X	PISTE PUNKT	Y	X
5	25494562.804	6682271.746	34	25494610.129	6682223.093
6	25494591.717	6682282.971	35	25494605.477	6682245.428
8	25494586.054	6682215.441	36	25494577.362	6682236.491
33	25494597.390	6682284.263	49	25494574.632	6682243.102

TONTTIJAKOALUEELLA SIJAITSEE KARTOITTAMATTOMIA MAANALAISIA JOHTOJA

TONTTIJAKOALUEELLA SIJAITSEE KARTOITTAMATTOMIA MAANALAISIA JOHTOJA	KORTTELI/TONTIT: 33075/30,31
TONTTIJAKOALUEELLA SIJAITSEE KARTOITTAMATTOMIA MAANALAISIA JOHTOJA	KVARTER/TOMTER:
KAUPUNGINOSA/STADSDEL:	33. KAARELA/KÅRBÖLE
ASEMAKAAVA: STADSPLAN:	N:O 11186/22.10.2003
EDELLINEN TONTTIJAKO: FÖREGÅENDE TOMTINDELNING:	N:O 9115/13.1.1997
LASK: RÄKN:	PIIRT: TKa RIT: TKa
KARTTALEHTI: 682494 KARTBLAD:	

KIINTEISTÖINSINÖÖRIN MÄÄRÄYKSESTÄ  
POHJAKARTAN HYVÄKSYIJA TONTTIJAKOALUEEN LAATI:  
GODKÄNT BASKARTAN OCH UPPGJORT TOMTINDELNINGEN  
FÖRORDNAD AV FASTIGHETSINGENJÖREN:

18.8.2020  
KAUPUNGINGEODEETTI HYVÄKSYNYT  
GODKÄND AV STADSGEODETEN

TIIMIPÄÄLLIKKÖ:  
TEAMCHEF:

EERO JALKANEN N:O 13514