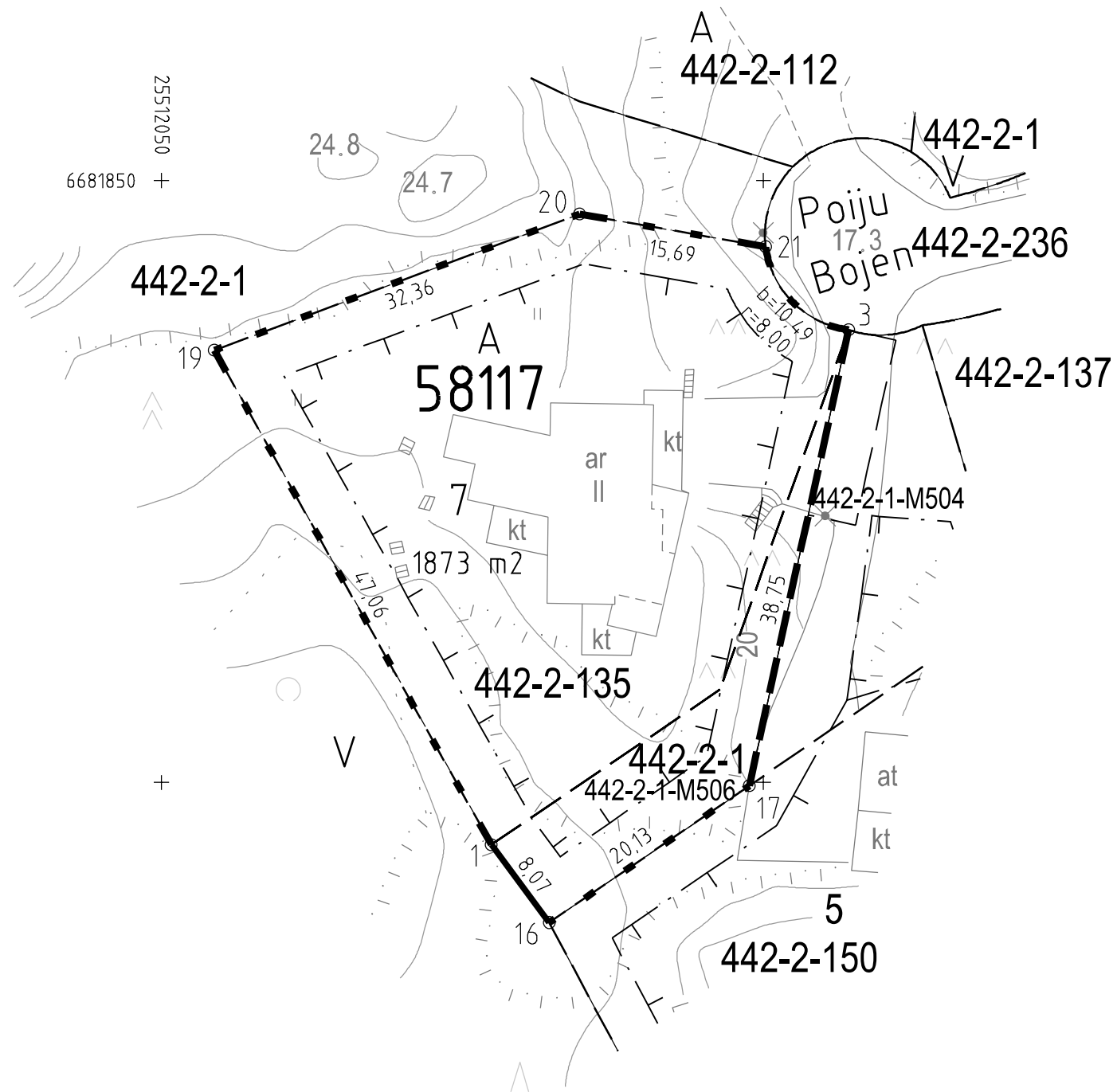


Tasokoordinaatisto / Plankoordinatsystem:
ETRS-GK25
Korkeusjärjestelmä / Höjdsystem:
N2000



TONTTIJAKOKARTTA
TOMTINDELNINGSKARTA

1:500

HELSINKI
HELSINGFORS

TONTTIEN MUODOSTUMINEN - TOMTERNAS BILDNING

N:O	PINTA-ALAT / AREALER m²			KIINTEISTÖ / FASTIGHET MÄÄRÄALA / OUTBRUTET OMRÅDE
	YHTEENSÄ SUMMA	KIINTEISTÖITÄIN ENL. FASTIGH.	MÄÄRÄALOITTAIN OUTBR. OMR. (LAK. YHTEINEN UPPHÄVT SAME.)	
7	1873	252	252	91-442-2-1 91-442-2-1-M506 91-442-2-135
		1621		SKRÄDDARS BJÖRNSÖ K118T1

TONTIN 7 KULKU POIJULLE ON JÄRJESTETTÄVÄ TONTIN 5 KAUTTA
TONTTIJAKOALUEELLA SIJAITSEE MAANALaisia JOHTOJA

KOORDINAATTILUETTELO - KOORDINATFÖRTECKNING

PISTE PUNKT	Y	X	PISTE PUNKT	Y	X
1	25512077.390	6681794.838	19	25512054.405	6681835.907
3	25512107.075	6681837.598	20	25512084.725	6681847.213
16	25512082.213	6681788.365	21	25512100.180	6681844.500
17	25512098.826	6681799.735			

TONTTIJAKO: KORTTELI/TONTIT: 58117/7
TOMTINDELNING: KVARTER/TOMTER:

KAUPUNGINOSA/STADSDEL: 58. KARHUSAARI/BJÖRNSÖ

ASEMAKAAVA: N:O 12512/25.2.2020
STADSPLAN:

LASK: PIIRT: KARTTALEHTI: 681512
RÄKN: LRa RIT: TKa KARTBLAD:

KIINTEISTÖINSINÖÖRIN MAARÄYKSESTÄ
POHJAKARTAN HYVÄKSYIJA TONTTIJAON LAATI:
GODKÄNT BASKARTAN OCH UPPGJORT TOMTINDELNINGEN
FÖRORDNAD AV FASTIGHETSINGENJÖREN: 18.8.2020

TIIMIPÄÄLLIKKÖ: KAUPUNGINGEODEETTI HYVÄKSYNYT
TEAMCHEF: GODKÄND AV STADSGEODETEN

EERO JALKANEN

N:O 13515