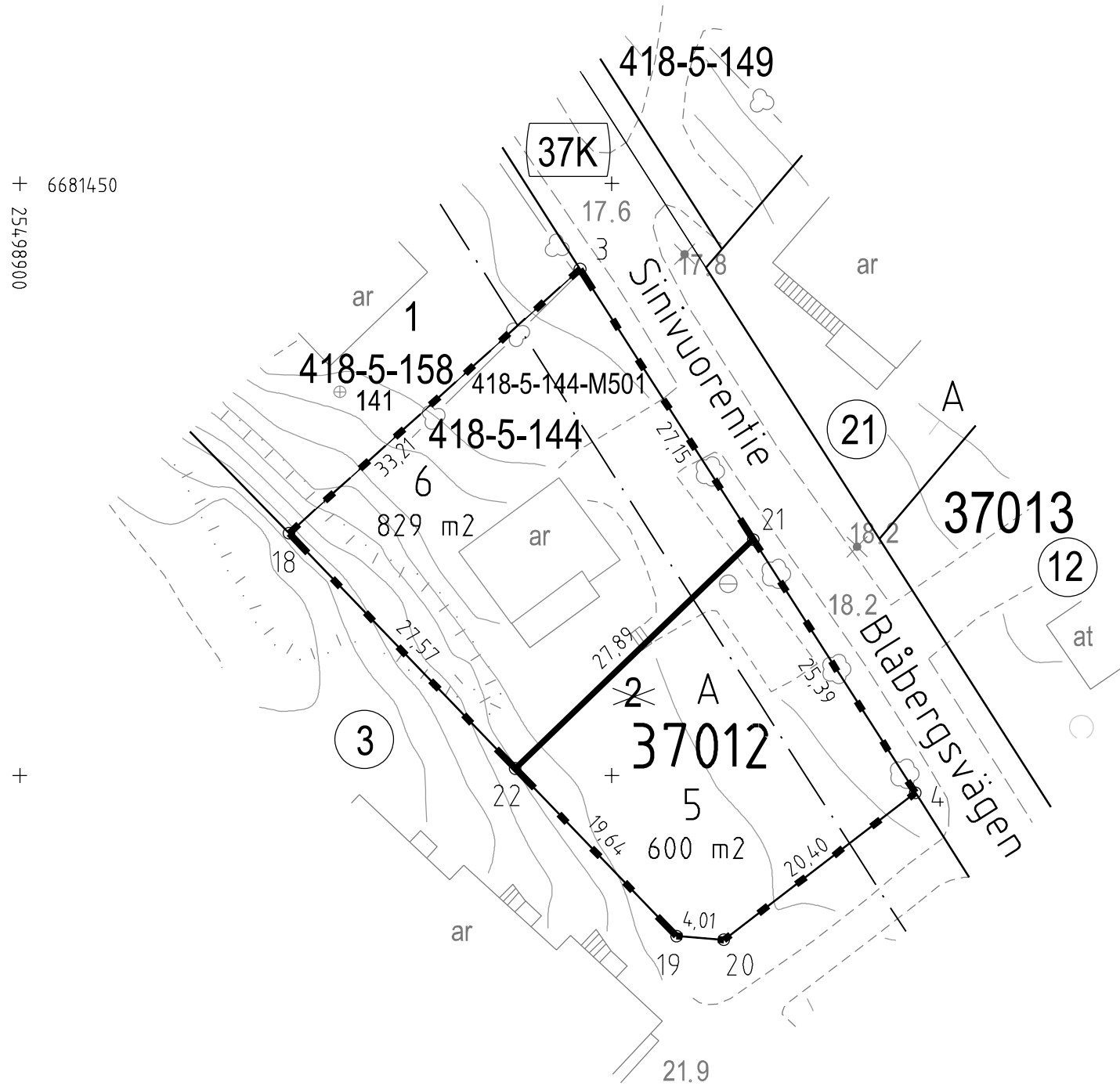


Tasokoordinaatisto / Plankordinatsystem:
ETRS-GK25
Korkeusjärjestelmä / Höjdsystem:
N2000



TONTTIJAKOKARTTA
TOMTINDELNINGSKARTA

1:500

HELSINKI
HELSINGFORS

TONTTIEN MUODOSTUMINEN - TOMTERNAS BILDNING

N:O	PINTA-ALAT / AREALER m ²			KIINTEISTÖ / FASTIGHET MÄÄRÄALA / OUTBRUTET OMRÅDE
	YHTEENSÄ SUMMA	KIINTEISTÖITÄIN ENL. FASTIGH.	MÄÄRÄALOITTAIN OUTBR. OMR. (LAK.YHTEINEN UPPHÄVT SAMF.)	
5	600	600		91-418-5-144 VILKKALA
6	829	829		91-418-5-144 VILKKALA
			829	91-418-5-144-M501

TONTTIJAKOALUEELLA SIJAITSEE KARTOITTAMATTOMIA MAANALAISIA JOHTOJA

KOORDINAATTILUETTELO - KOORDINATFÖRTECKNING

PISTE PUNKT	Y	X	PISTE PUNKT	Y	X
3	25498947.319	6681442.790	20	25498959.459	6681386.104
4	25498975.641	6681398.530	21	25498961.953	6681419.921
18	25498922.737	6681420.456	22	25498941.848	6681400.585
19	25498955.462	6681386.430			

TONTTIJAONMUUTOS: KORTTELI/TONTIT: 37012/5,6
TOMTINDELNINGÄNDRING: KVARTER/TOMTER:

KAUPUNGINOSA/STADSDEL: 37. PUKINMÄKI/BOCKSBACKA

ASEMAKAAVA: N:O 5656/31.10.1968
STADSPLAN:

EDELLINEN TONTTIJAKO: N:O 3133/22.6.1970
FÖREGÅENDE TOMTINDELNING:

LASK: PIIRT: KARTTALEHTI: 681498
RÄKN: LRa RIT: TKa KARTBLAD:

KIINTEISTÖINSINÖÖRIN MÄÄRÄYKSESTÄ
POHJAKARTAN HYVÄKSYI JA TONTTIJAON LAATI:
GODKÄNT BASKARTAN OCH UPPGJÖRT TOMTINDELNINGEN 18.8.2020
FÖRORDNAD AV FASTIGHETSINGENJÖREN:

TIIMIPÄÄLLIKKÖ: KAUPUNGINGEODEETTI HYVÄKSYNYT
TEAMCHEF: GODKÄND AV STADSGEODETEN

EERO JALKANEN

N:O 13517

25499000
6681350