

TONTTIJAKOKARTTA
TOMTINDELNINGSKARTA

1:500

HELSINKI
HELSINGFORS

TONTTIEN MUODOSTUMINEN - TOMTERNAS BILDNING

N:O	PINTA-ALAT / AREALER m ²			KIINTEISTÖ / FASTIGHET MÄÄRÄALA / OUTBRUTET OMRÅDE
	YHTEENSÄ SUMMA	KIINTEISTÖITÄIN ENL. FASTIGH.	MÄÄRÄALOITTAIN OUTBR. OMR. (LAK.YHTEINEN UPPHÄVT SAMF.)	
14	1303	1303		91-409-1-560
15	1378	1378		91-409-1-561

TONTTIJAKOALUEELLA SIJAITSEE KARTOITTAMATTOMIA MAANALAISIA JOHTOJA

KOORDINAATTILUETTELO - KOORDINATFÖRTECKNING

PISTE PUNKT	Y		X		
	Y	X	Y	X	
13	25500339.321	6674493.257	23	25500274.713	6674550.492
14	25500319.220	6674488.707	24	25500278.147	6674548.854
15	25500305.447	6674491.819	25	25500305.171	6674535.934
16	25500289.992	6674499.967	26	25500314.254	6674529.736
17	25500259.717	6674515.753	27	25500328.552	6674520.112

TONTTIJAKOALUEELLA SIJAITSEE KARTOITTAMATTOMIA MAANALAISIA JOHTOJA

KAUPUNGINOSA/STADSDEL: 42. KULOSAARI/BRÄNDÖ

ASEMAKAAVA:
STADSPLAN: N:O 8620/28.5.1985

EDELLINEN TONTTIJAKO:
FÖREGÅENDE TOMTINDELNING: N:O 7594/7.8.1989

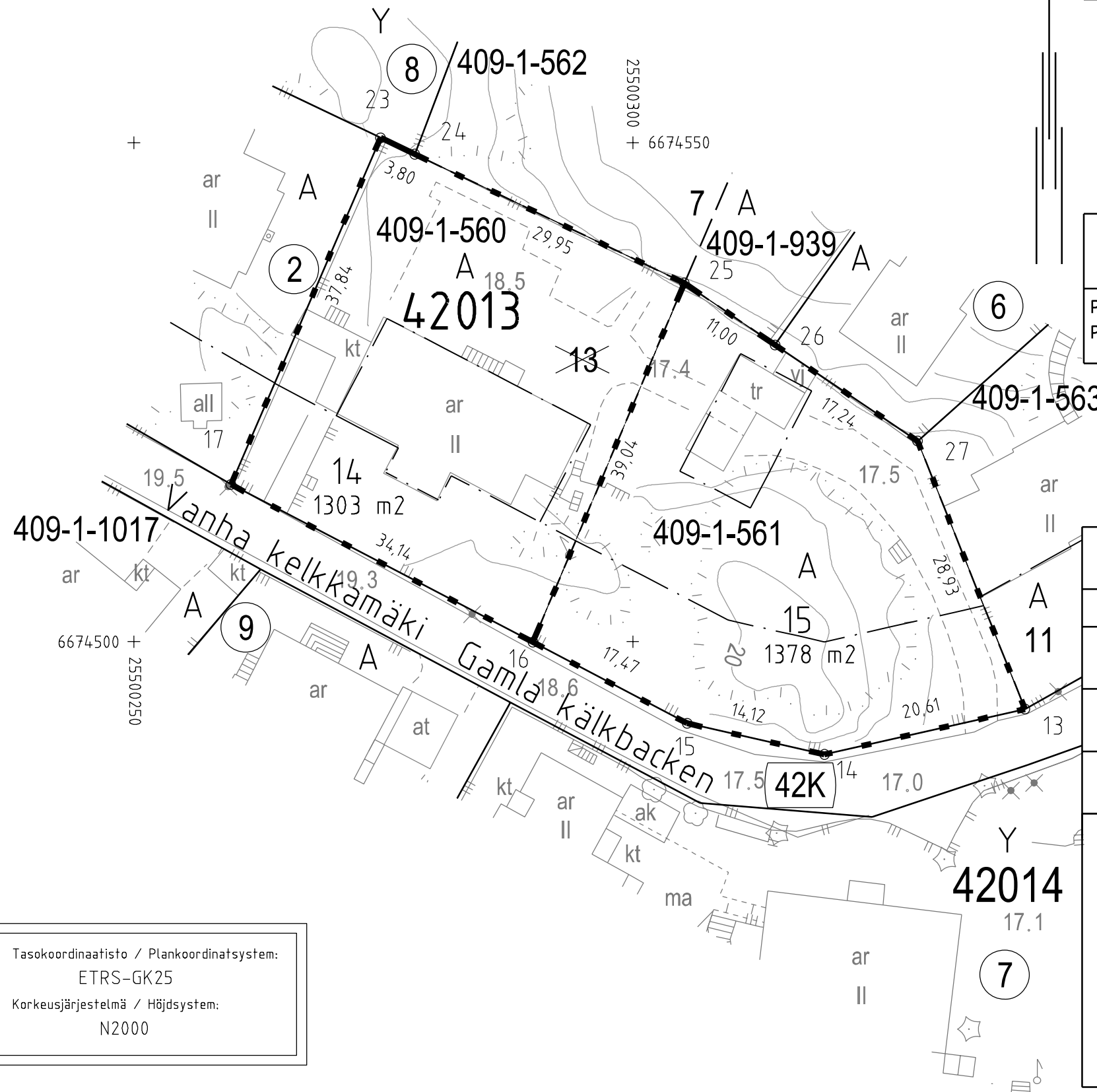
LASK:
RÄKN: R Su PIIRT:
RIT: H Ko KARTTALEHTI: 674500
KARTBLAD:

KIINTEISTÖINSINÖÖRIN MÄÄRÄYKSESTÄ
POHJAKARTAN HYVÄKSYI JA TONTTIJAKOON LAATI:
GODKÄNT BASKARTAN OCH UPPGJORT TOMTINDELNINGEN
FÖRORDNAD AV FASTIGHETSINGENJÖREN: 18.8.2020

TIIMIPÄÄLLIKKÖ:
TEAMCHEF: KAUPUNGINGEODEETTI HYVÄKSYNYT
GODKÄND AV STADSGEODETEN

EERO JALKANEN

N:O 13518



Tasokoordinaatisto / Plankordinatsystem:
ETRS-GK25
Korkeusjärjestelmä / Höjdsystem:
N2000