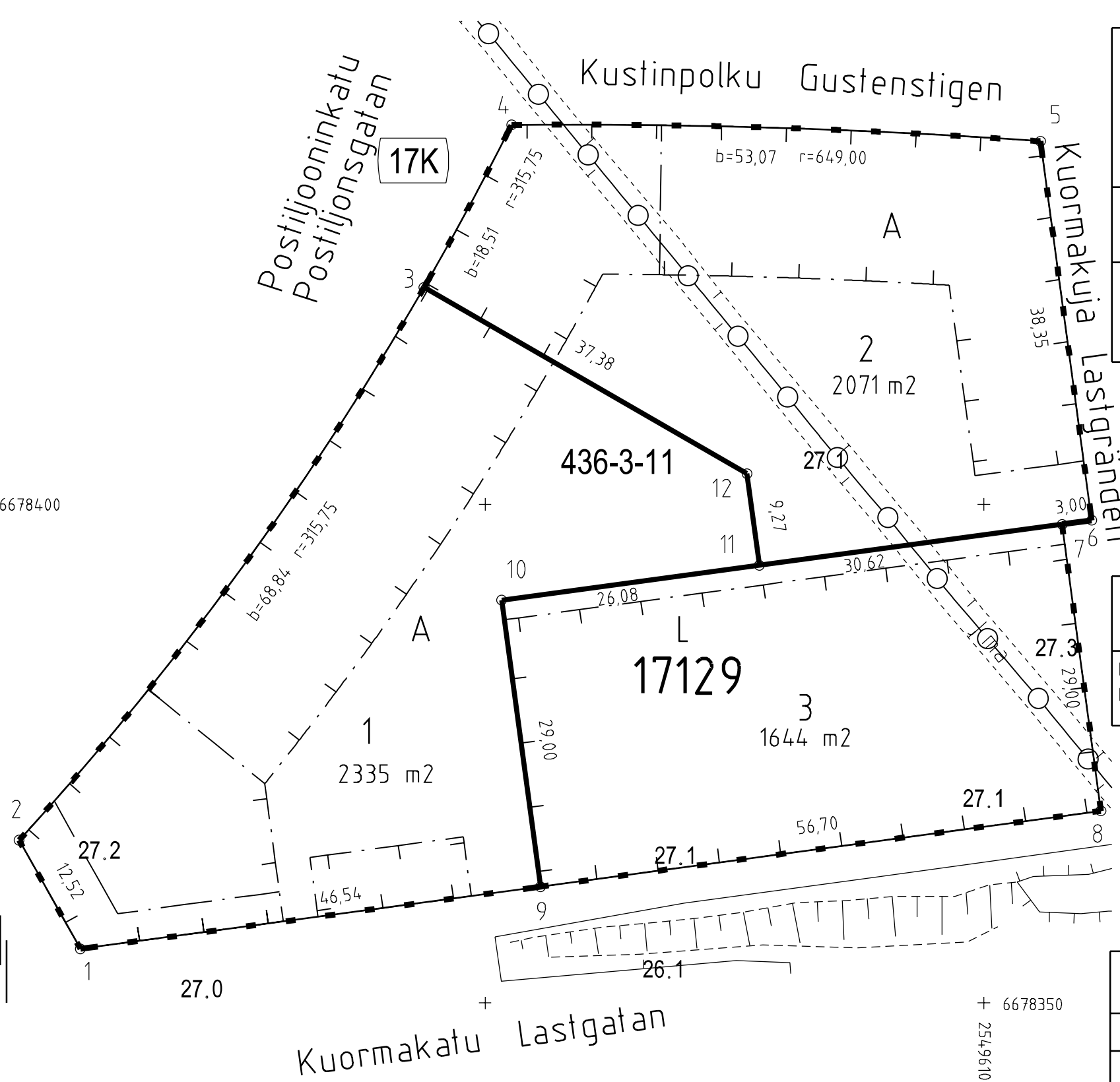


25496000
+ 6678400



Kuormakatu Lastgatan

+ 6678350
25496100

Tasokoordinaatisto / Plankoordinaatsystem:
ETRS-GK25
Korkeusjärjestelmä / Höjdsystem:
N2000

TONTTIJAKOKARTTA
TOMTINDELNINGSKARTA

1:500

HELSINKI
HELSINGFORS

TONTTIEN MUODOSTUMINEN - TOMTERNAS BILDNING

N:O	PINTA-ALAT / AREALER m ²			KIINTEISTÖ / FASTIGHET MÄÄRÄALA / OUTBRUTET OMRÅDE
	YHTEENSÄ SUMMA	KIINTEISTÖITÄIN ENL.FASTIGH.	MÄÄRÄALOITTAIN OUTBR. OMR. (LAK.YHTEINEN UPPHÄVT SAMF.)	
1	2335	2335	91-436-3-11	UT-GREJUS
2	2071	2071	91-436-3-11	UT-GREJUS
3	1644	1644	91-436-3-11	UT-GREJUS

TONTTIJAKOALUEELLA SIJAITSEE MAANALaisia JOHTOJA

KOORDINAATILUETTELO - KOORDINATFÖRTECKNING

PISTE PUNKT	Y	X	PISTE PUNKT	Y	X
1	25496009.424	6678355.424	7	25496107.842	6678398.003
2	25496003.275	6678366.329	8	25496111.730	6678369.265
3	25496043.875	6678421.758	9	25496055.542	6678361.663
4	25496052.647	6678438.051	10	25496051.654	6678390.401
5	25496105.673	6678436.411	11	25496077.495	6678393.898
6	25496110.815	6678398.406	12	25496076.252	6678403.085

TONTTIJAKO: KORTTELI/TONTIT: 17129/1-3
TOMTINDELNING: KVARTER/TOMTER:

KAUPUNGINOSA/STADSDEL: 17. PASILA/BÖLE

ASEMAKAAVA: N:O 12475/25.4.2018
STADSPLAN:

LASK: PIIRT: KARTTALEHTI: 678496
RÄKN: RSu RIT: HKo KARTBLAD:

KIINTEISTÖINSINÖÖRIN MÄÄRÄYKSESTÄ
POHJAKARTAN HYVÄKSYIJA TONTTIJAON LAATI:
GODKÄNT BASKARTAN OCH UPPGJORT TOMTINDELNINGEN
FÖRORDNAD AV FASTIGHETSINGENJÖREN: 21.8.2020

TIIMIPÄÄLLIKKÖ: KAUPUNGINGEODEETTI HYVÄKSYNYT
TEAMCHEF: GODKÄND AV STADSGEODETEN

EERO JALKANEN

N:O 13522