

TONTTIJAKOKARTTA  
TOMTINDELNINGSKARTA

1:500

HELSINKI  
HELSINGFORS

TONTTIEN MUODOSTUMINEN - TOMTERNAS BILDNING

N:O	PINTA-ALAT / AREALER m <sup>2</sup>			KIINTEISTÖ / FASTIGHET MÄÄRÄALA / OUTBRUTET OMRÅDE
	YHTEENSÄ SUMMA	KIINTEISTÖITÄIN ENL. FASTIGH.	MÄÄRÄALOITAIN OUTBR. OMR. (LAK.YHTEINEN UPPHÄVT SAMF.)	

8	2057	804	91-28-157-1
			804 91-28-157-1-M501
		1253	91-28-157-6

TONTTIJAKOALUEELLA SIJAITSEE KARTOITTAMATTOMIA MAANALAISIA JOHTOJA

KOORDINAATTILUETTELO - KOORDINATFÖRTECKNING

PISTE PUNKT	Y		X		PISTE PUNKT	Y		X	
16	25497668.	363	6679407.	032	23	25497648.	039	6679366.	039
17	25497698.	201	6679408.	946	24	25497635.	727	6679375.	551
21	25497695.	401	6679367.	505	28	25497666.	992	6679408.	650
22	25497659.	045	6679363.	022					

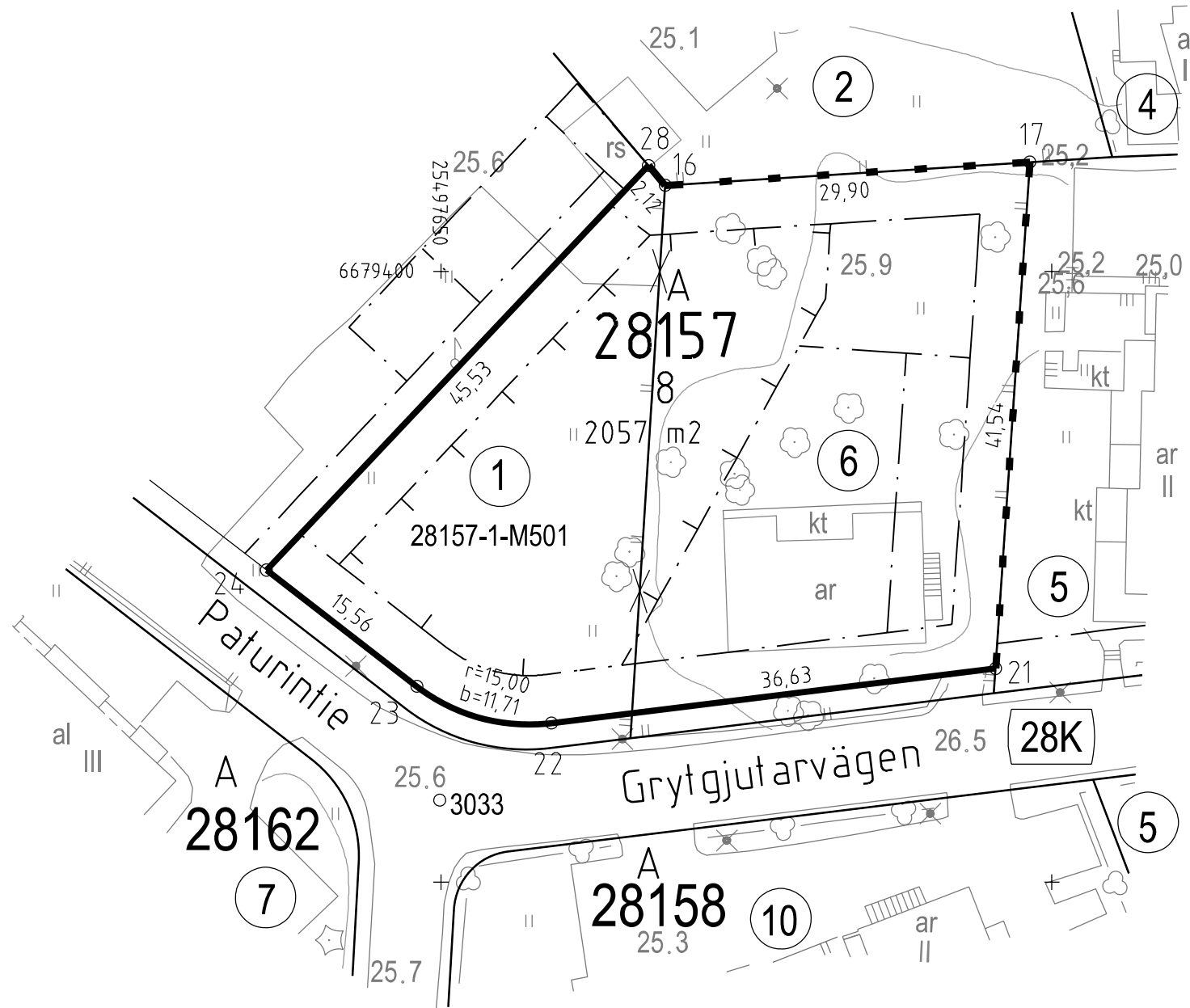
TONTTIJAONMUUTOS: TOMTINDELNINGÄNDRING:	KORTTELI/TONTIT: 28157/8 KVARTER/TOMTER:	
KAUPUNGINOSA/STADSDEL:	28. OULUNKYLÄ/ÄGGELBY	
ASEMAKAAVA: STADSPLAN:	N:O 12513/15.1.2020	
EDELLINEN TONTTIJAKO: FÖREGÅENDE TOMTINDELNING:	N:O 1196/31.5.1956	
LASK: RÄKN: RSu	PIIRT: RIT: TKa	KARTTALEHTI: 679497 KARTBLAD:

KIINTEISTÖINSINÖÖRIN MÄÄRÄYKSESTÄ  
POHJAKARTAN HYVÄKSYI JA TONTTIJAON LAATI:  
GODKÄNT BASKARTAN OCH UPPGJÖRT TOMTINDELNINGEN  
FÖRORDNAD AV FASTIGHETSINGENJÖREN: 8.9.2020

TIIMIPÄÄLLIKKÖ:  
TEAMCHEF: KAUPUNGINGEODEETTI HYVÄKSYNYT  
GODKÄND AV STADSGEODETEN

EERO JALKANEN

N:O 13524



Tasokoordinaatisto / Plankordinatsystem:  
ETRS-GK25  
Korkeusjärjestelmä / Höjdsystem:  
N2000

25497700  
+ 6679300