

TONTTIJAKOKARTTA
TOMTINDELNINGSKARTA

1:500

HELSINKI
HELSINGFORS

TONTTIEN MUODOSTUMINEN - TOMTERNAS BILDNING

N:O	PINTA-ALAT / AREALER m ²			KIINTEISTÖ / FASTIGHET MÄÄRÄALA / OUTBRUTET OMRÅDE
	YHTEENSÄ SUMMA	KIINTEISTÖITÄIN ENL. FASTIGH.	MÄÄRÄALOITTAIN OUTBR. OMR. (LAK. YHTENEN UPPHÄVT SAMF.)	
32	402	402		91-429-22-143 PUISTOLA 152
33	537	537		91-429-22-143 PUISTOLA 152
34	537	537	537	91-429-22-143-M501 PUISTOLA 152
			537	91-429-22-143-M502 PUISTOLA 152

TONTIN 34 KULKU YLÄKASKENKUJALLE ON JÄRJESTETTÄVÄ TONTIN 33 KAUITTA
TONTTIJAKOALUEELLA SIJAITSEE KARTOITTAMATTOMIA MAANALAISIA JOHTOJA

KOORDINAATTILUETTELO - KOORDINATFÖRTECKNING

PISTE PUNKT	Y	X	PISTE PUNKT	Y	X
13	25500464.928	6684441.137	46	25500508.887	6684414.276
14	25500488.956	6684449.779	53	25500485.139	6684448.407
17	25500517.734	6684398.516	54	25500493.560	6684433.406
18	25500493.845	6684389.924	55	25500475.134	6684423.062
40	25500477.071	6684419.632	56	25500484.332	6684406.772
45	25500500.632	6684428.980	57	25500506.206	6684419.051

TONTTIJAONMUUTOS: KORTTELI/TONTIT: 40181/32-34
TOMTINDELNINGÄNDRING: KVARTER/TOMTER:

KAUPUNGINOSA/STADSDEL: 40. SUUTARILA/SKOMAKARBÖLE

ASEMAKAAVA: N:O 11074/27.11.2002
STADSPLAN:

EDELLINEN TONTTIJAKO: N:O 6767/22.9.1986
FÖREGÄENDE TOMTINDELNING:

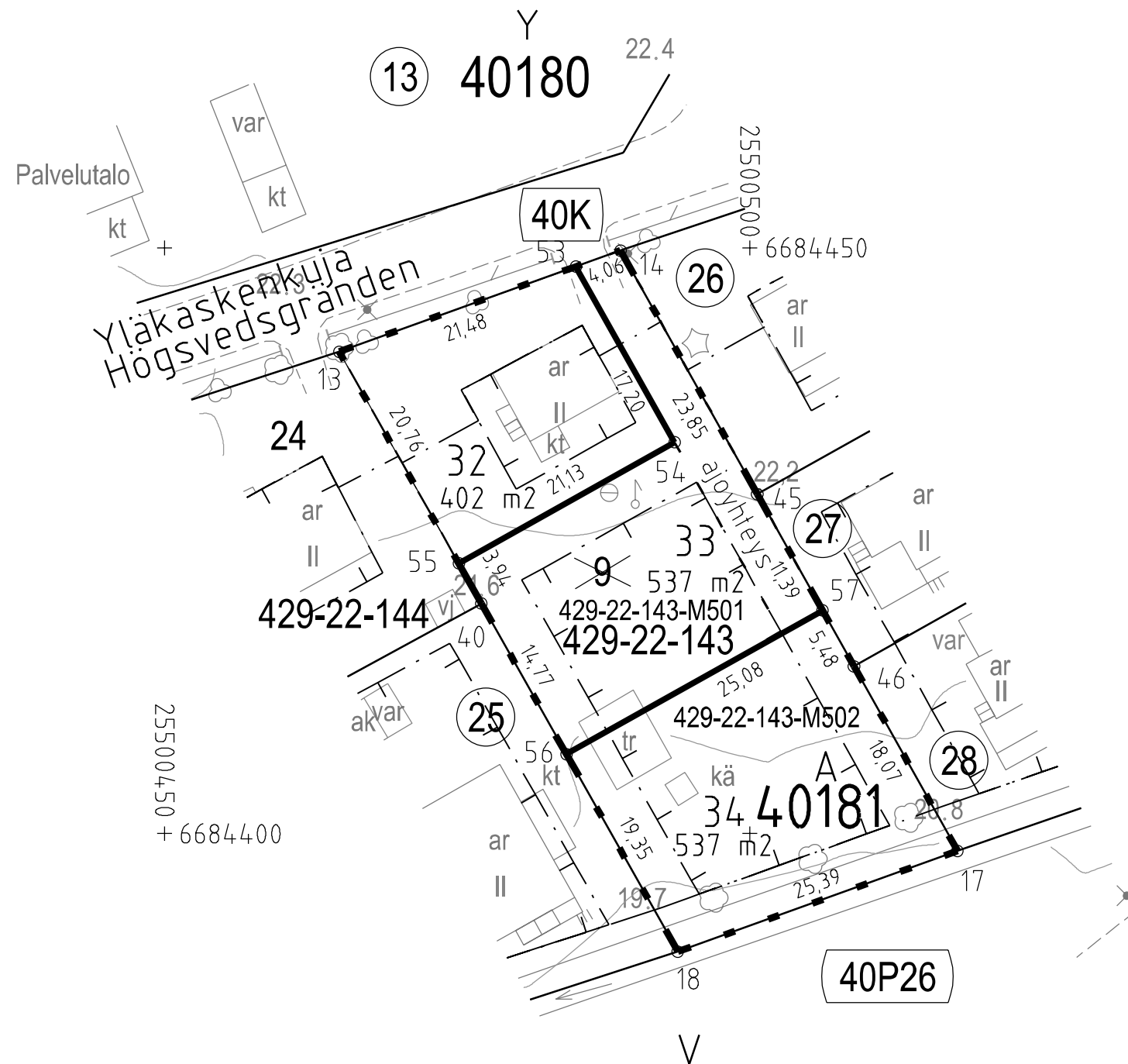
LASK: PIIRT: KARTTALEHTI: 684500
RÄKN: LRa RIT: HKo KARTBLAD:

KIINTEISTÖINSINÖÖRIN MAARAYKSESTÄ
POHJAKARTAN HYVÄKSYI JA TONTTIJAON LAATI: 8.9.2020
GÖDKÄNT BASKARTAN OCH UPPGJORT TOMTINDELNINGEN
FÖRORDNAD AV FASTIGHETSINGENJÖREN:

TIIMIPÄÄLLIKKÖ: KAUPUNGINGEODEETTI HYVÄKSYNYT
TEAMCHEF: GÖDKÄND AV STADSGEODETEN

EERO JALKANEN

N:O 13525



Tasokoordinaatisto / Plankordinatsystem:
ETRS-GK25
Korkeusjärjestelmä / Höjdsystem:
N2000