

TONTTIJAKOKARTTA
TOMTINDELNINGSKARTA

1:500

HELSINKI
HELSINGFORS

TONTTIEN MUODOSTUMINEN - TOMTERNAS BILDNING

N:O	PINTA-ALAT / AREALER m ²			KIINTEISTÖ / FASTIGHET MÄÄRÄALA / OUTBRUTET OMRÅDE
	YHTEENSÄ SUMMA	KIINTEISTÖITÄIN ENL. FASTIGH.	MÄÄRÄALOITTAIN OUTBR. OMR. (LAK. YHTEINEN UPPHÄVT SAMF.)	
11	538	538		91-32-17-3
			538	91-32-17-3-M501
12	514	514		91-32-17-3

TONTIN 12 KULKU KOLSARINTIELLE ON JÄRJESTETTÄVÄ TONTIN 11 KAUITTA
TONTTIJAKOALUEELLA SIJAITSEE KARTOITTAMATTOMIA MAANALAISIA JOHTOJA

KOORDINAATTILUETTELO - KOORDINATFÖRTECKNING

PISTE PUNKT	Y	X	PISTE PUNKT	Y	X
1	25491593.350	6680459.688	19	25491586.266	6680412.190
2	25491613.138	6680442.639	26	25491599.476	6680427.158
18	25491566.846	6680429.220	27	25491579.799	6680444.111

TONTTIJAONMUUTOS:
TOMTINDELNINGÄNDRING:

KORTTELI/TONTIT: 32017/11,12
KVARTER/TOMTER:

KAUPUNGINOSA/STADSDEL:

32. KONALA/KÅNALA

ASEMAKAAVA:
STADSPAN:

N:O 5151/6.11.1962

EDELLINEN TONTTIJAKO:
FÖREGÅENDE TOMTINDELNING:

N:O 3024/8.12.1969

LASK:
RÄKN:

RSu

PIIRT:
RIT:

HKo

KARTTALEHTI: 680491
KARTBLAD:

KIINTEISTÖINSINÖÖRIN MÄÄRÄYKSESTÄ
POHJAKARTAN HYVÄKSYI JA TONTTIJAON LAATI:
GODKÄNT BASKARTAN OCH UPPGJORT TOMTINDELNINGEN
FÖRORDNAD AV FASTIGHETSINGENJÖREN:

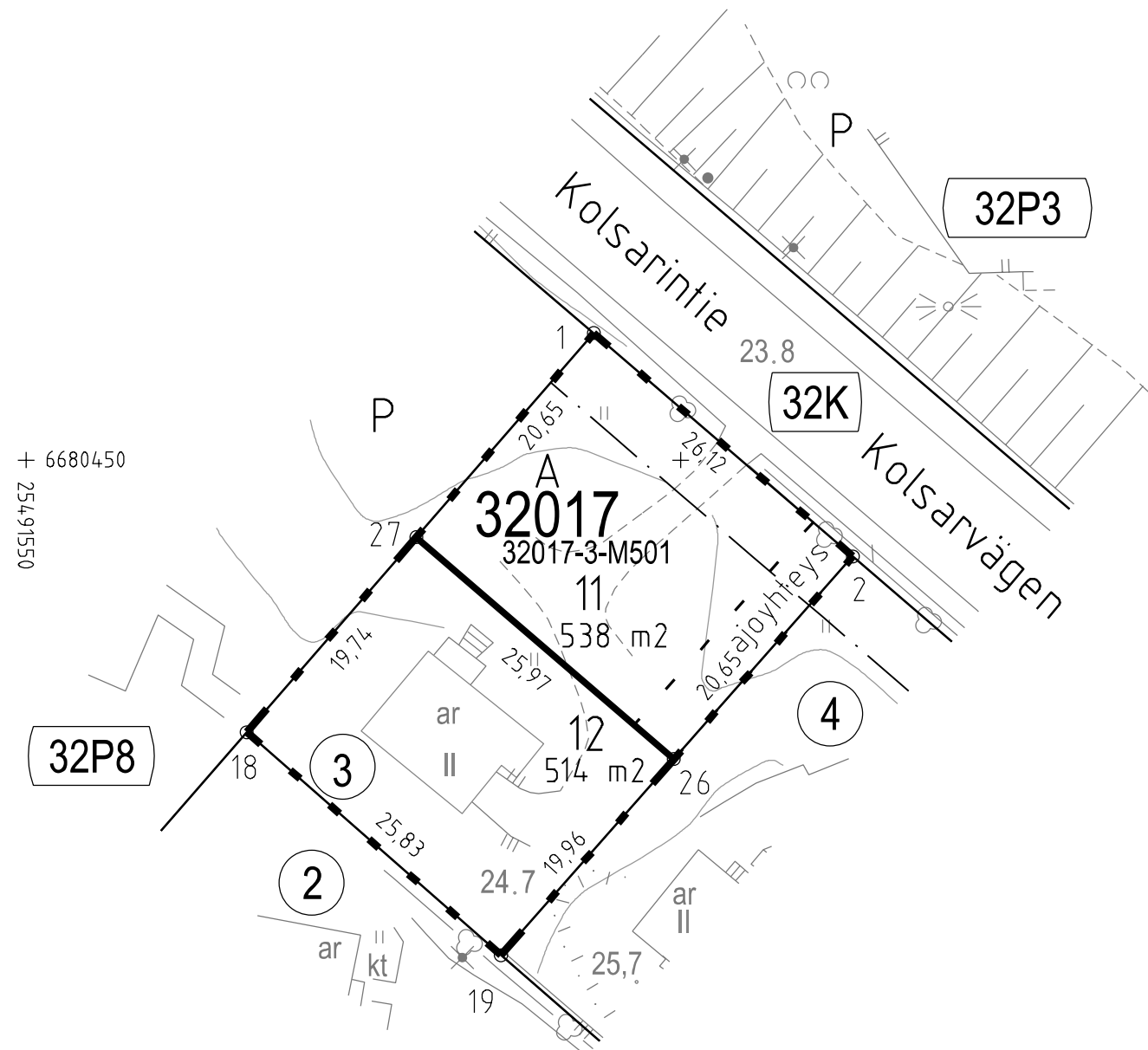
8.9.2020

TIIMIPÄÄLLIKKÖ:
TEAMCHEF:

KAUPUNGINGEODEETTI HYVÄKSYNYT
GODKÄND AV STADSGEODETEN

EERO JALKANEN

N:O 13531



32P3

32K

32017

32017-3-M501

538 m²

514 m²

32P8

2

ar

kt

4

ar

II

Tasokoordinaatisto / Plankordinatsystem:
ETRS-GK25
Korkeusjärjestelmä / Höjdsystem:
N2000