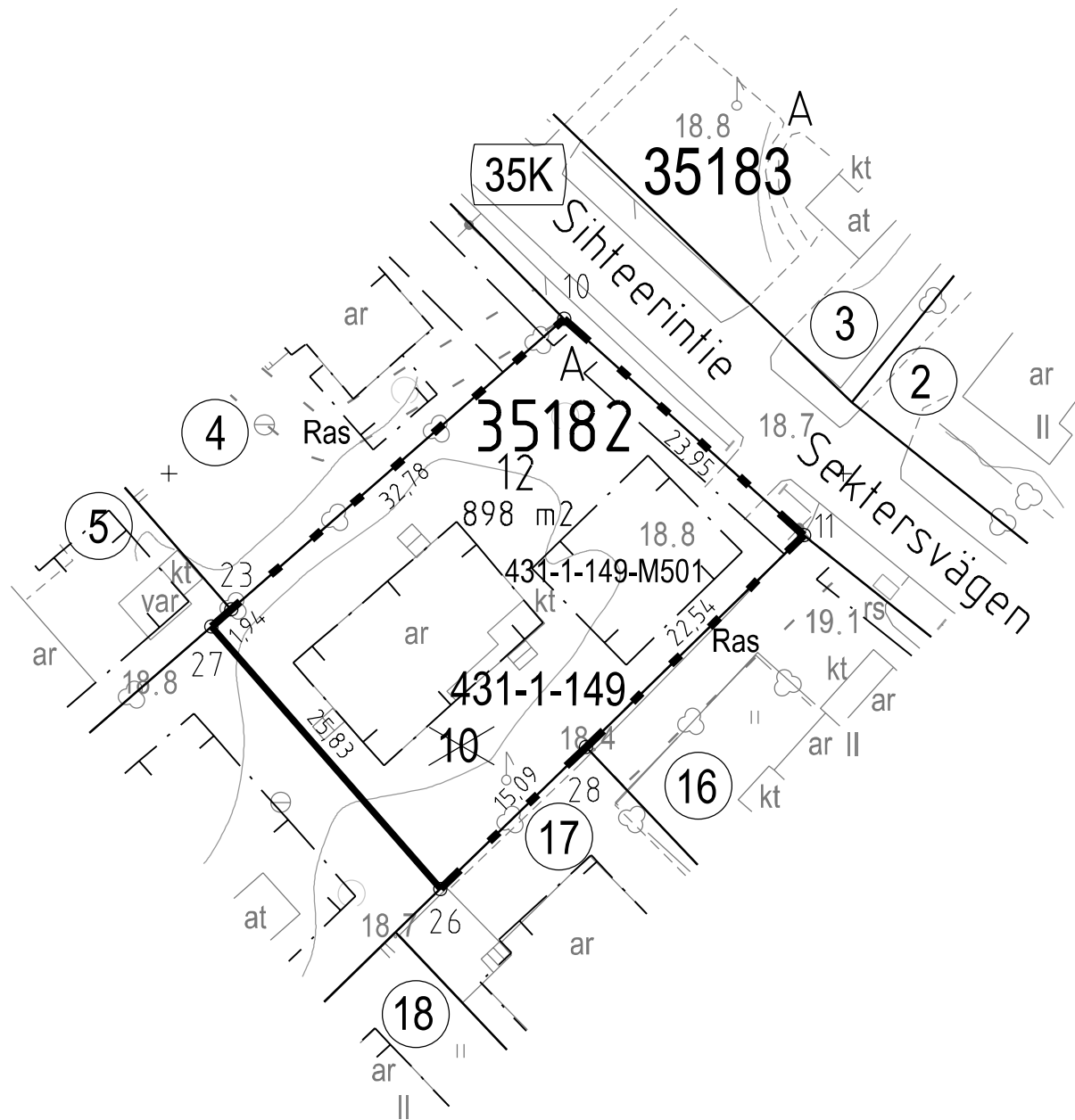


Tasokoordinaatisto / Plankordinatsystem:
ETRS-GK25
Korkeusjärjestelmä / Höjdsystem:
N2000

+ 6682800
25497100



+ 6682700
25497150

TONTTIJAKOKARTTA
TOMTINDELNINGSKARTA

1:500
HELSINKI
HELSINGFORS

TONTTIEN MUODOSTUMINEN - TOMTERNAS BILDNING

N:O	PINTA-ALAT / AREALER m ²			KIINTEISTÖ / FASTIGHET	
	YHTEENSÄ SUMMA	KIINTEISTÖITÄIN ENL. FASTIGH.	MÄÄRÄALOITTAIN OUTBR. OMR. (LAK.YHTEINEN UPPHÄVT SAMF.)	MÄÄRÄALA /	OUTBRUTET OMRÅDE
12	898	898	91-431-1-149	182-3	
		898	91-431-1-149-M501		

TONTTIJAKOALUEELLA SIJAITSEE KARTOITTAMATTOMIA MAANALAISIA JOHTOJA

KOORDINAATTILUETTELO - KOORDINATFÖRTECKNING

PISTE PUNKT	Y	X	PISTE PUNKT	Y	X
10	25497129.307	6682761.467	28	25497130.933	6682729.703
11	25497147.086	6682745.425	26	25497120.123	6682719.182
23	25497104.605	6682739.922	27	25497103.145	6682738.648

TONTTIJAONMUUTOS: TOMTINDELNINGÄNDRING:	KORTTELI/TONTIT: 35182/12 KVARTER/TOMTER:	
KAUPUNGINOSA/STADSDEL:	35. TUOMARINKYLÄ/DOMARBY	
ASEMAKAAVA: STADSPLAN:	N:O 12093/7.11.2012	
EDELLINEN TONTTIJAKO: FÖREGÅENDE TOMTINDELNING:	N:O 7875/28.5.1990	
LASK: RÄKN: LRa	PIIRT: RIT: TKa	KARTTALEHTI: 682497 KARTBLAD:
KIINTEISTÖINSINÖÖRIN MÄÄRÄYKSESTÄ POHJAKARTAN HYVÄKSYI JA TONTTIJAON LAATI: GODKÄNT BASKARTAN OCH UPPGJÖRT TOMTINDELNINGEN FÖRORDNAD AV FASTIGHETSINGENJÖREN:	22.9.2020	
TIIMIPÄÄLLIKKÖ: TEAMCHEF:	KAUPUNGINGEODEETTI HYVÄKSYNYT GODKÄND AV STADSGEODETEN	
EERO JALKANEN	N:O 13535	