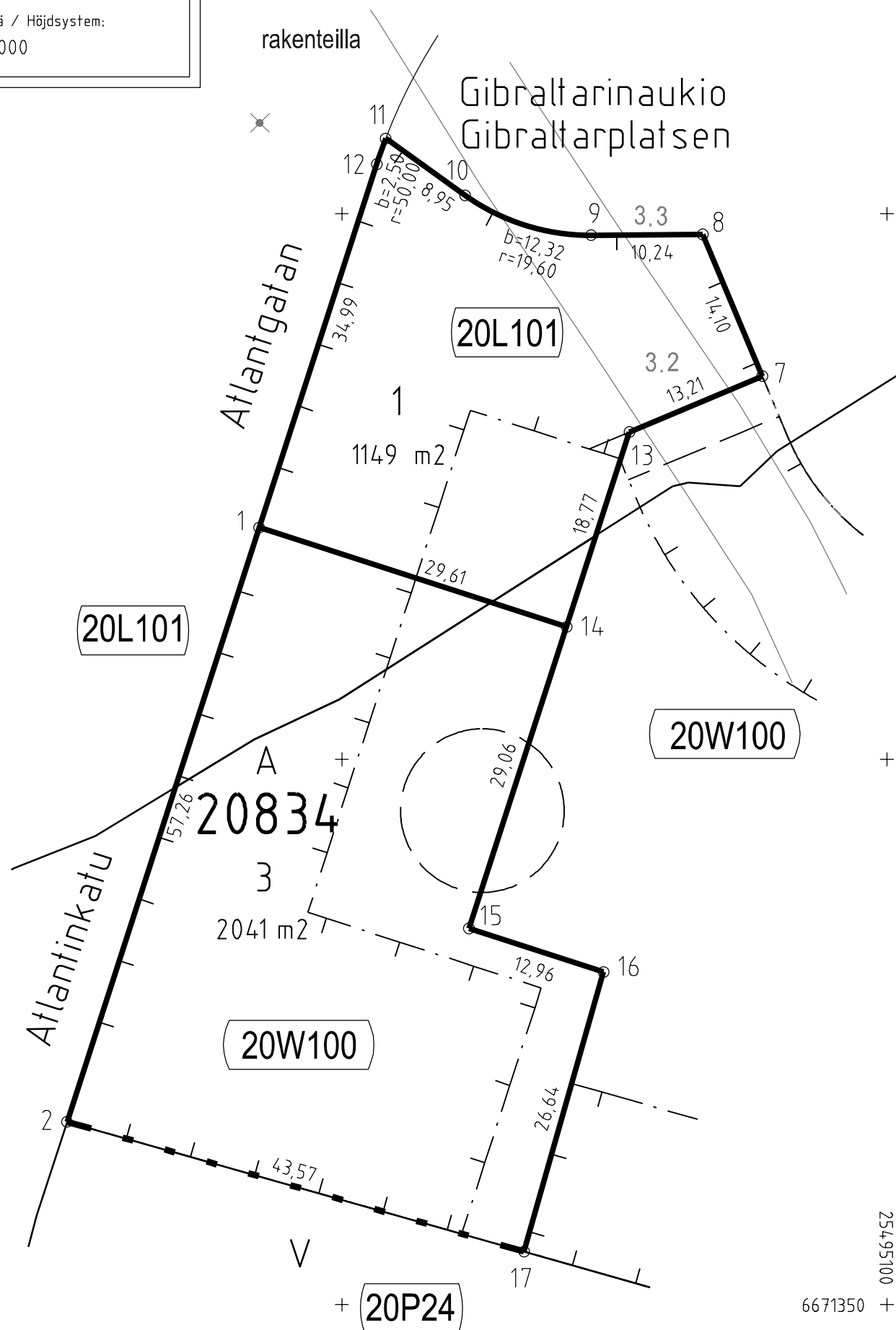


Tasokoordinaatisto / Plankoordinaatsystem:
ETRS-GK25
Korkeusjärjestelmä / Höjdsystem:
N2000

+ 6671450
+ 25495000



+

+

6671350 +

25495100 +

TONTTIJAKOKARTTA
TOMTINDELNINGSKARTA

1:500

HELSINKI
HELSINGFORS

TONTTIEN MUODOSTUMINEN - TOMTERNAS BILDNING

N:O	PINTA-ALAT / AREALER m ²			KIINTEISTÖ / FASTIGHET	
	YHTEENSÄ SUMMA	KIINTEISTÖITTÄIN ENL. FASTIGH.	MÄÄRÄALOITTAIN OUTBR. OMR. (LAK.YHTEINEN UPPHÄVT SAMF.)	MÄÄRÄALA /	OUTBRUTET OMRÅDE
1	1149	1117	91-20-9906-101	(20L101)	
		32	91-20-9909-100	(20W100)	
3	2041	287	91-20-9906-101	(20L101)	
		1754	91-20-9909-100	(20W100)	

TONTTIJAKOALUEELLA SIJAITSEE MAANALAISIA JOHTOJA

KOORDINAATTILUETTELO - KOORDINATFÖRTECKNING

PISTE PUNKT	Y		X		PISTE PUNKT	Y		X	
1	25495042.	425	6671421.	255	12	25495053.	195	6671454.	550
2	25495024.	802	6671366.	770	13	25495076.	379	6671429.	997
7	25495088.	558	6671435.	119	14	25495070.	603	6671412.	140
8	25495083.	093	6671448.	115	15	25495061.	660	6671384.	494
9	25495072.	851	6671448.	039	16	25495073.	992	6671380.	505
10	25495061.	297	6671451.	701	17	25495066.	722	6671354.	879
11	25495054.	023	6671456.	908					

TONTTIJAKO: TOMTINDELNING:	KORTTELI/TONTIT: 20834/1,3 KVARTER/TOMTER:	
KAUPUNGINOSA/STADSDEL:	20. LÄNSISATAMA/VÄSTRA HAMNEN	
ASEMAKAAVA: STADSPLAN:	N:O 12608/26.8.2020	
LASK: RÄKN: RSu	PIIRT: RIT: TKa	KARTTALEHTI: 671495 KARTBLAD:

KIINTEISTÖINSINÖÖRIN MÄÄRÄYKSESTÄ
POHJAKARTAN HYVÄKSYI JA TONTTIJAON LAATI:
GODKÄNT BASKARTAN OCH UPPGJÖRT TOMTINDELNINGEN
FÖRORDNAD AV FASTIGHETSINGENJÖREN: 25.9.2020

TIIMIPÄÄLLIKKÖ:
TEAMCHEF: KAUPUNGINGEODEETTI HYVÄKSYNYT
GODKÄND AV STADSGEODETEN

EERO JALKANEN

N:O 13541