

TONTTIJAKOKARTTA
TOMTINDELNINGSKARTA

1:500

HELSINKI
HELSINGFORS

TONTTIEN MUODOSTUMINEN - TOMTERNAS BILDNING

N:O	PINTA-ALAT / AREALER m²			KIINTEISTÖ / FASTIGHET MÄÄRÄALA / OUTBRUTET OMRÅDE
	YHTEENSÄ SUMMA	KIINTEISTÖITÄIN ENL. FASTIGH.	MÄÄRÄALOITAIN OUTBR. OMR. (LAK.YHTEINEN UPPHÄVT SAMF.)	
24	486	486		91-38-83-1
			7	91-38-83-1-M501
25	609	609		91-38-83-1
			602	91-38-83-1-M501

TONTTIJAKOALUEELLA SIJAITSEE KARTOITTAMATTOMIA MAANALAISIA JOHTOJA

KOORDINAATILUETTELO - KOORDINATFÖRTECKNING

PISTE PUNKT	Y	X	PISTE PUNKT	Y	X
1	25501135.727	6681936.155	44	25501164.189	6681916.701
2	25501166.459	6681952.572	53	25501148.601	6681943.033
26	25501143.527	6681910.477	54	25501158.940	6681924.987
27	25501179.695	6681921.372	55	25501159.757	6681915.366
39	25501173.517	6681935.935			

TONTTIJAONMUUTOS: KORTTELI/TONTIT: 38083/24,25
TOMTINDELNINGÄNDRING: KVARTER/TOMTER:

KAUPUNGINOSA/STADSDEL: 38. MALMI/MALM

ASEMAKAAVA:
STADSPLAN: N:O 5111/16.5.1964

EDELLINEN TONTTIJAKO:
FÖREGÅENDE TOMTINDELNING: N:O 2440/29.4.1965

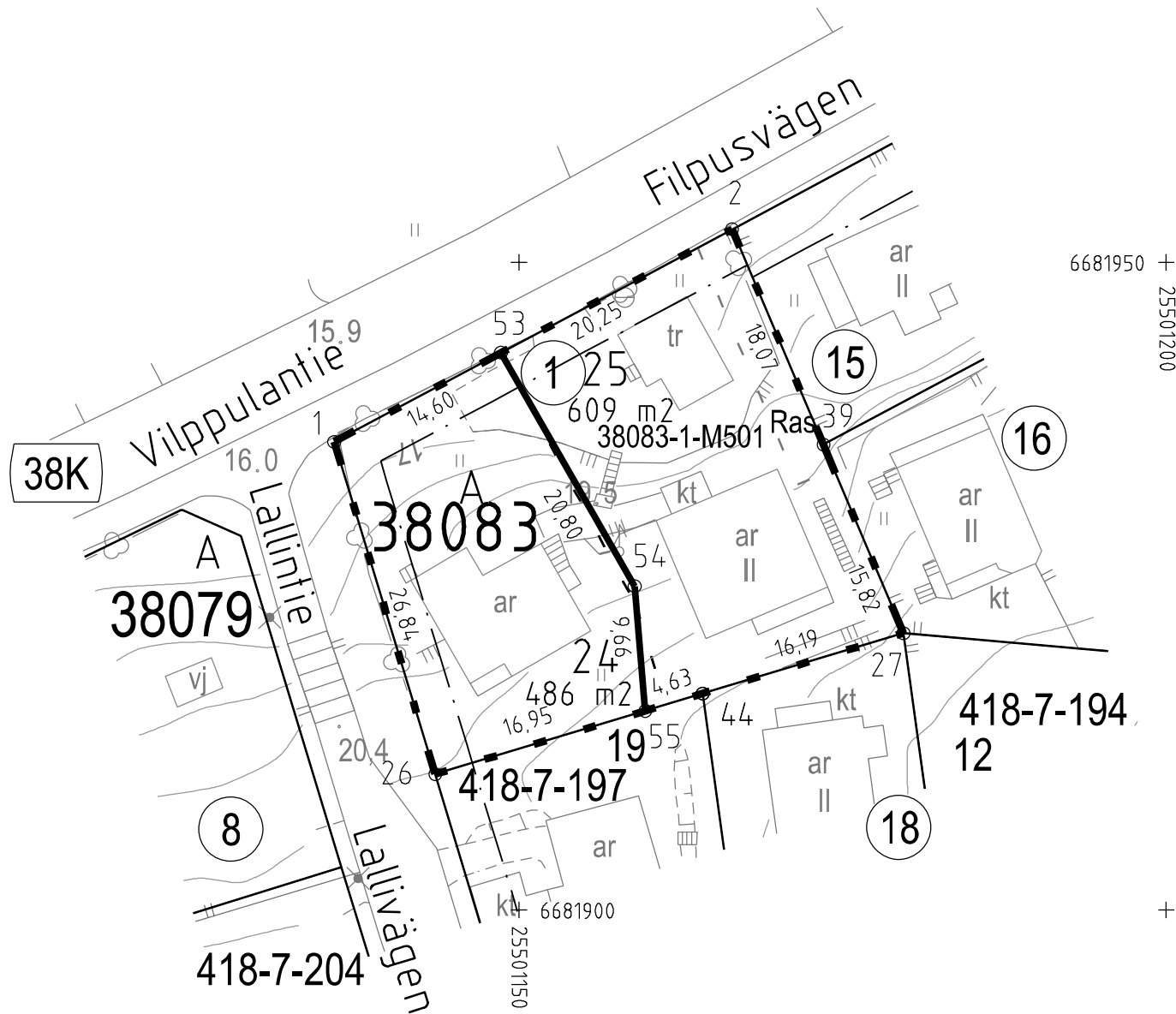
LASK: LRa PIIRT: HKo KARTTALEHTI: 681501
RÄKN: RIT: KARTBLAD:

KIINTEISTÖINSINÖÖRIN MÄÄRÄYKSESTÄ
POHJAKARTAN HYVÄKSYI JA TONTTIJAON LAATI:
GODKÄNT BASKARTAN OCH UPPGJÖRT TOMTINDELNINGEN
FÖRORDNAD AV FASTIGHETSINGENJÖREN: 20.10.2020

TIIMIPÄÄLLIKKÖ:
TEAMCHEF: KAUPUNGINGEODEETTI HYVÄKSYNYT
GODKÄND AV STADSGEODETEN

EERO JALKANEN

N:O 13549



Tasokoordinaatisto / Plankoordinatsystem:
ETRS-GK25
Korkeusjärjestelmä / Höjdsystem:
N2000