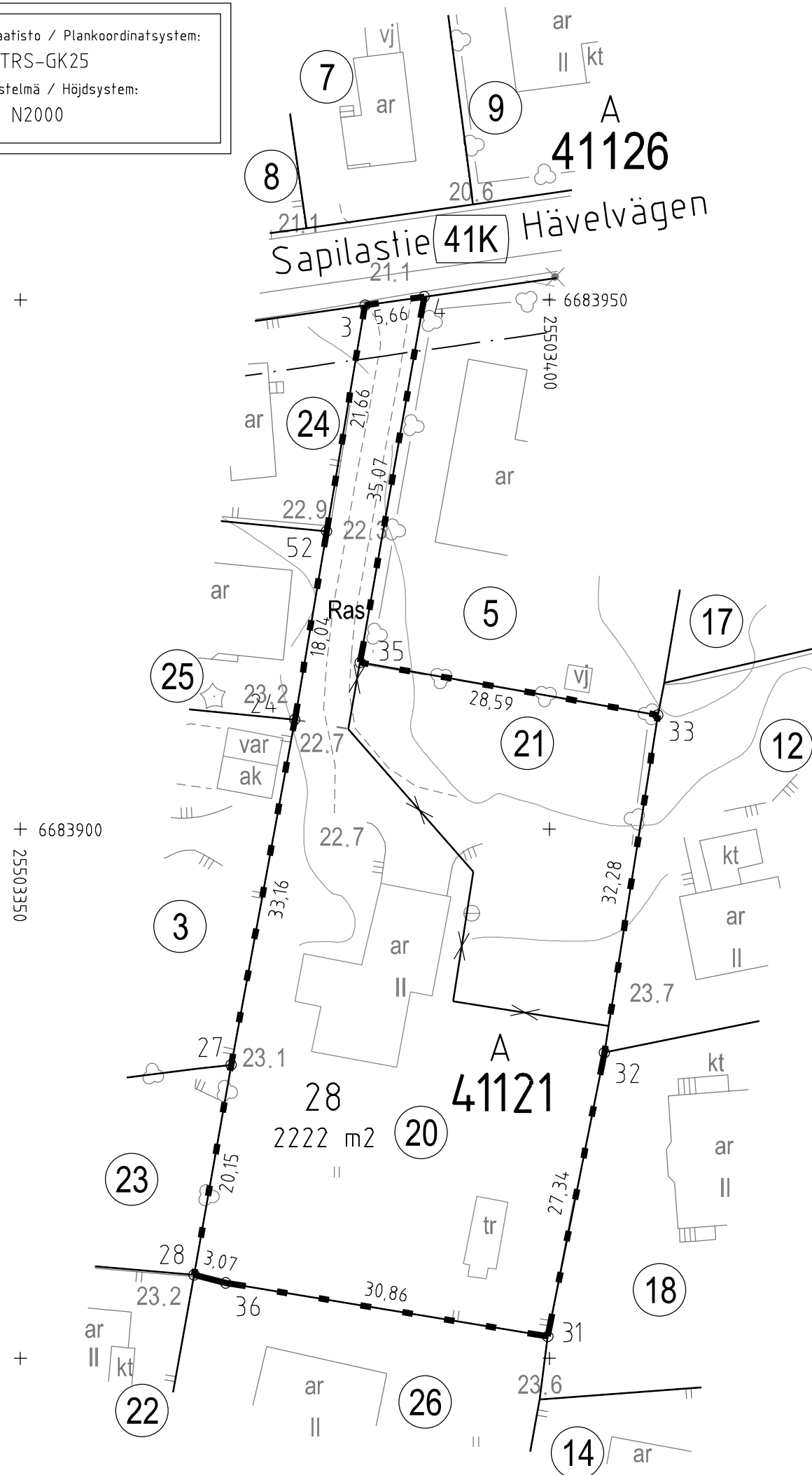


Tasokoordinaatisto / Plankoordinaatsystem:
ETRS-GK25
Korkeusjärjestelmä / Höjdsystem:
N2000



TONTTIJAKOKARTTA
TOMTINDELNINGSKARTA

1:500

HELSINKI
HELSINGFORS

TONTTIEN MUODOSTUMINEN - TOMTERNAS BILDNING

N:O	PINTA-ALAT / AREALER m ²			KIINTEISTÖ / FASTIGHET MÄÄRÄALA / OUTBRUTET OMRÅDE
	YHTEENSÄ SUMMA	KIINTEISTÖTTÄIN ENL. FASTIGH.	MÄÄRÄALOITTAIN OUTBR. OMR. (LAK. YHTEINEN UPPHÄVT SAME.)	
28	2222	1611		91-41-121-20
		611		91-41-121-21

TONTTIJAKOALUEELLA SIJAITSEE KARTOITTAMATTOMIA MAANALAISIA JOHTOJA

KOORDINAATTILUETTELO - KOORDINATFÖRTECKNING

PISTE PUNKT	Y	X	PISTE PUNKT	Y	X
3	25503382.574	6683949.489	32	25503405.211	6683878.897
4	25503388.177	6683950.286	33	25503410.257	6683910.781
24	25503375.939	6683910.345	35	25503382.105	6683915.748
27	25503369.922	6683877.739	36	25503369.398	6683857.138
28	25503366.425	6683857.897	52	25503378.954	6683928.135
31	25503399.839	6683852.089			

TONTTIJAONMUUTOS: KORTTELI/TONTIT: 41121/28
TOMTINDELNINGÄNDRING: KVARTER/TOMTER:

KAUPUNGINOSA/STADSDEL: 41. SUURMETSÄ/STORSKOG

ASEMAKAAVA: N:O 6181/6.4.1971
STADSPLAN:

EDELLINEN TONTTIJAKO: N:O 8704/25.10.1993
FÖREGÅENDE TOMTINDELNING:

LASK: PIIRT: KARTTALEHTI: 683503
RÄKN: LRa RIT: HKo KARTBLAD:

KIINTEISTÖINSINÖÖRIN MÄÄRÄYKSESTÄ
POHJAKARTAN HYVÄKSYIJA TONTTIJAON LAATI:
GODKÄNT BASKARTAN OCH UPPGJORT TOMTINDELNINGEN 20.10.2020
FÖRORDNAD AV FASTIGHETSINGENJÖREN:

TIIMIPÄÄLLIKKÖ: KAUPUNGINGEODEETTI HYVÄKSYNYT
TEAMCHEF: GODKÄND AV STADSGEODETEN

EERO JALKANEN

N:O 13554