

TONTTIJAKOKARTTA  
TOMTINDELNINGSKARTA

1:500

HELSINKI  
HELSINGFORS

TONTTIEN MUODOSTUMINEN - TOMTERNAS BILDNING

N:O	PINTA-ALAT / AREALER m²			KIINTEISTÖ / FASTIGHET MÄÄRÄALA / OUTBRUTET OMRÅDE
	YHTEENSÄ SUMMA	KIINTEISTÖITÄIN ENL. FASTIGH.	MÄÄRÄALOITTAIN OUTBR. OMR. (LAK.YHTEINEN UPPHÄVT SAMF.)	
3	2976	2083		91-33-274-1
		893		91-33-274-2

TONTTIJAKOALUEELLA SIJAITSEE KARTOITTAMATTOMIA MAANALAISIA JOHTOJA

KOORDINAATTILUETTELO - KOORDINATFÖRTECKNING

PISTE PUNKT	Y	X	PISTE PUNKT	Y	X
1	25491796.960	6682173.615	5	25491781.460	6682235.785
3	25491739.858	6682202.466	7	25491807.390	6682222.684
4	25491743.146	6682228.923	8	25491812.743	6682204.854

TONTTIJAKONMUUTOS:  
TOMTINDELNINGÄNDRING:

KORTTELI/TONTIT: 33274/3  
KVARTER/TOMTER:

KAUPUNGINOSA/STADSDEL:

33. KAARELA/KÄRBÖLE

ASEMAKAAVA:  
STADSPLAN:

N:O 12606/29.10.2019

EDELLINEN TONTTIJAKO:  
FÖREGÅENDE TOMTINDELNING:

N:O 6175/19.11.1984

LASK:  
RÄKN: RSu

PIIRT:  
RIT: HKo

KARTTALEHTI: 682491  
KARTBLAD:

KIINTEISTÖINSINÖÖRIN MÄÄRÄYKSESTÄ  
POHJAKARTAN HYVÄKSYIJA TONTTIJAKON LAATI:  
GODKÄNT BASKARTAN OCH UPPGJÖRT TOMTINDELNINGEN  
FÖRORDNAD AV FASTIGHETSINGENJÖREN:

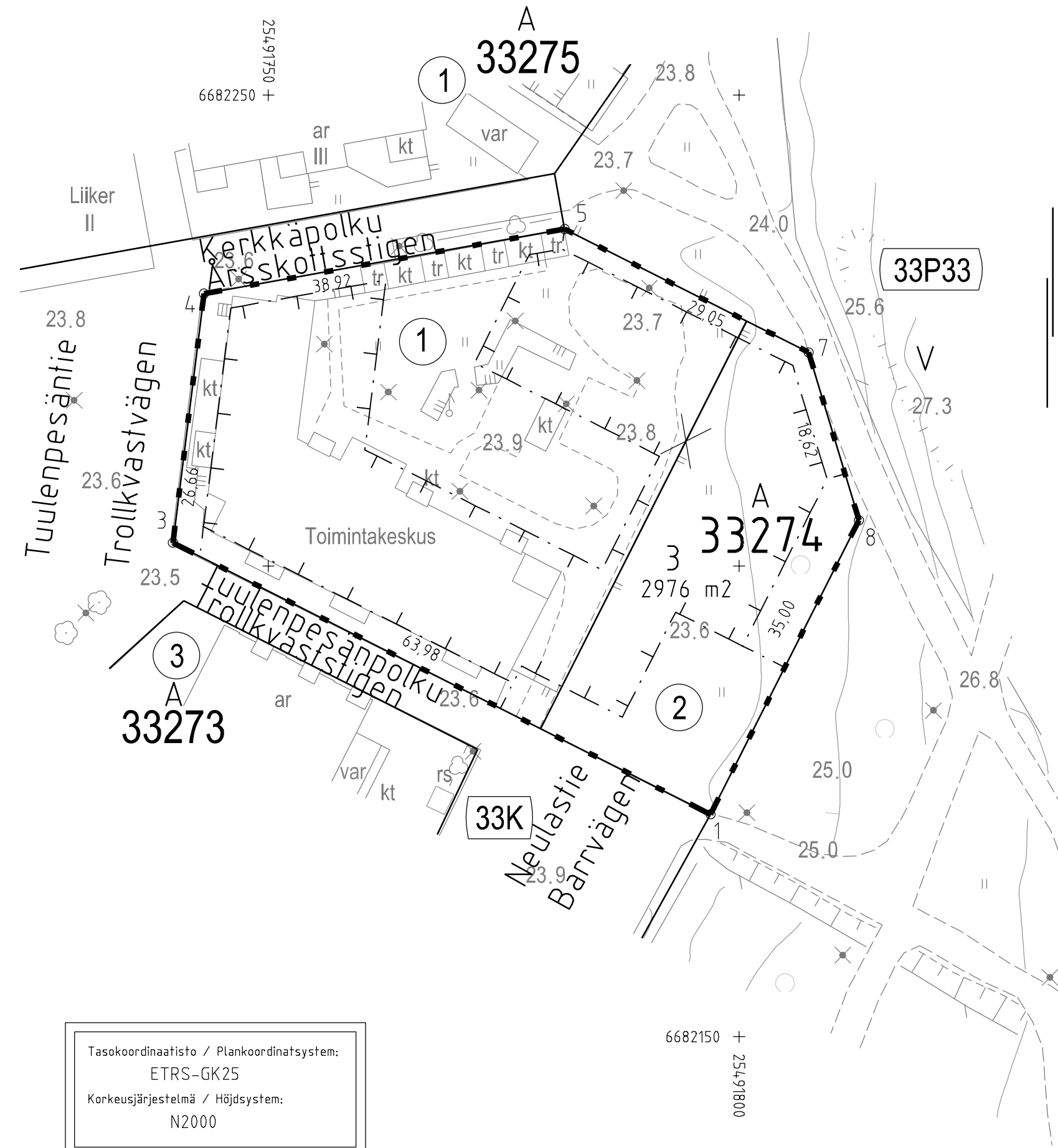
23.10.2020

TIIMIPÄÄLLIKKÖ:  
TEAMCHEF:

KAUPUNGINGEODEETTI HYVÄKSYNYT  
GODKÄND AV STADSGEODETEN

EERO JALKANEN

N:O 13557



Tasokoordinaatisto / Plankoordinatsystem:  
ETRS-GK25  
Korkeusjärjestelmä / Höjdsystem:  
N2000