

TONTTIJAKOKARTTA
TOMTINDELNINGSKARTA

1:500

HELSINKI
HELSINGFORS

TONTTIEN MUODOSTUMINEN - TOMTERNAS BILDNING

N:O	PINTA-ALAT / AREALER m ²			KIINTEISTÖ / FASTIGHET MÄÄRÄALA / OUTBRUTET OMRÅDE
	YHTEENSÄ SUMMA	KIINTEISTÖITÄIN ENL. FASTIGH.	MÄÄRÄALOITTAIN OUTBR. OMR. (LAK. YHTEINEN UPPHÄVT SAMEF.)	
41	1481	1479	2	91-34-154-30 91-34-9901-0

TONTTIJAKOALUEELLA SIJAITSEE KARTOITTAMATTOMIA MAANALAISIA JOHTOJA

KOORDINAATTILUETTELO - KOORDINATFÖRTECKNING

PISTE PUNKT	Y	X	PISTE PUNKT	Y	X
4	25495869.944	6681312.370	74	25495910.797	6681273.355
40	25495900.712	6681318.411	75	25495883.825	6681267.320
73	25495906.027	6681294.666	76	25495878.371	6681269.454

TONTTIJAKO JA TONTTIJAONMUUTOS:
TOMTINDELNING OCH TOMTINDELNINGÄNDRING:

KORTTELI/TONTIT: 34154/41
KVARTER/TOMTER:

KAUPUNGINOSA/STADSDEL:

34. PAKILA/BAGGBÖLE

ASEMAKAAVA:
STADSPLAN:

N:O 12631/17.2.2021

EDELLINEN TONTTIJAKO:
FÖREGÅENDE TOMTINDELNING:

N:O 3967/26.5.1975

LASK:
RÄKN: LRa

PIIRT:
RIT: HKo

KARTTALEHTI: 681495
KARTBLAD:

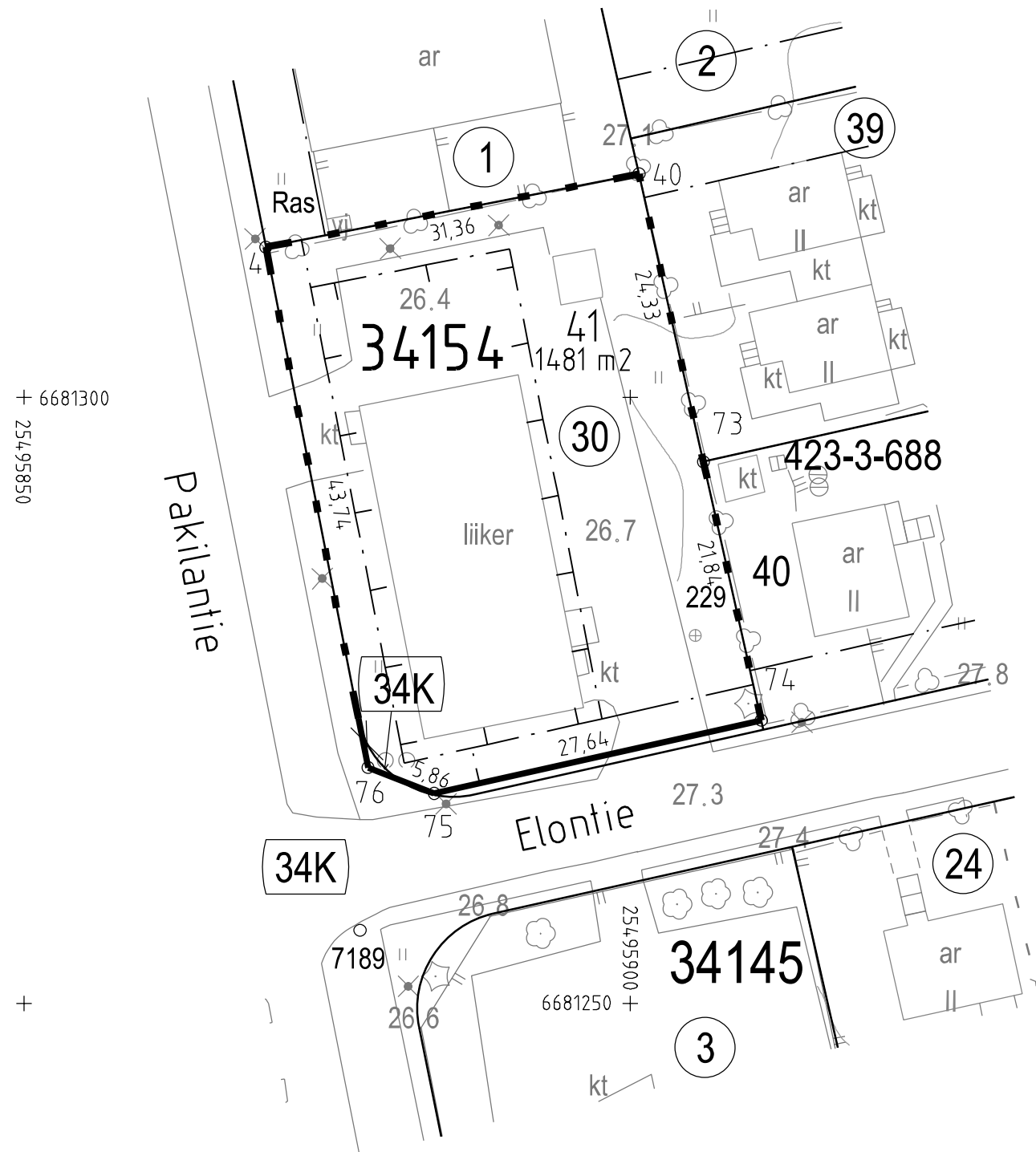
KIINTEISTÖINSINÖÖRIN MAARAYKSESTÄ
POHJAKARTAN HYVÄKSYI JA TONTTIJAON LAATI:
GODKÄNT BASKARTAN OCH UPPGJORT TOMTINDELNINGEN
FÖRORDNAD AV FASTIGHETSINGENJÖREN:

28.6.2022

TIIMIPÄÄLLIKKÖ:
TEAMCHEF:

EERO JALKANEN

N:O 13660



Tasokoordinaatisto / Plankordinatsystem:

ETRS-GK25

Korkeusjärjestelmä / Höjdsystem:

N2000