

Tasokoordinaatisto / Plankoordinaatsystem:
ETRS-GK25
Korkeusjärjestelmä / Höjdsystem:
N2000

TONTTIJAKOKARTTA **1:500** **HELSINKI**
TOMTINDELNINGSKARTA **HELSINGFORS**

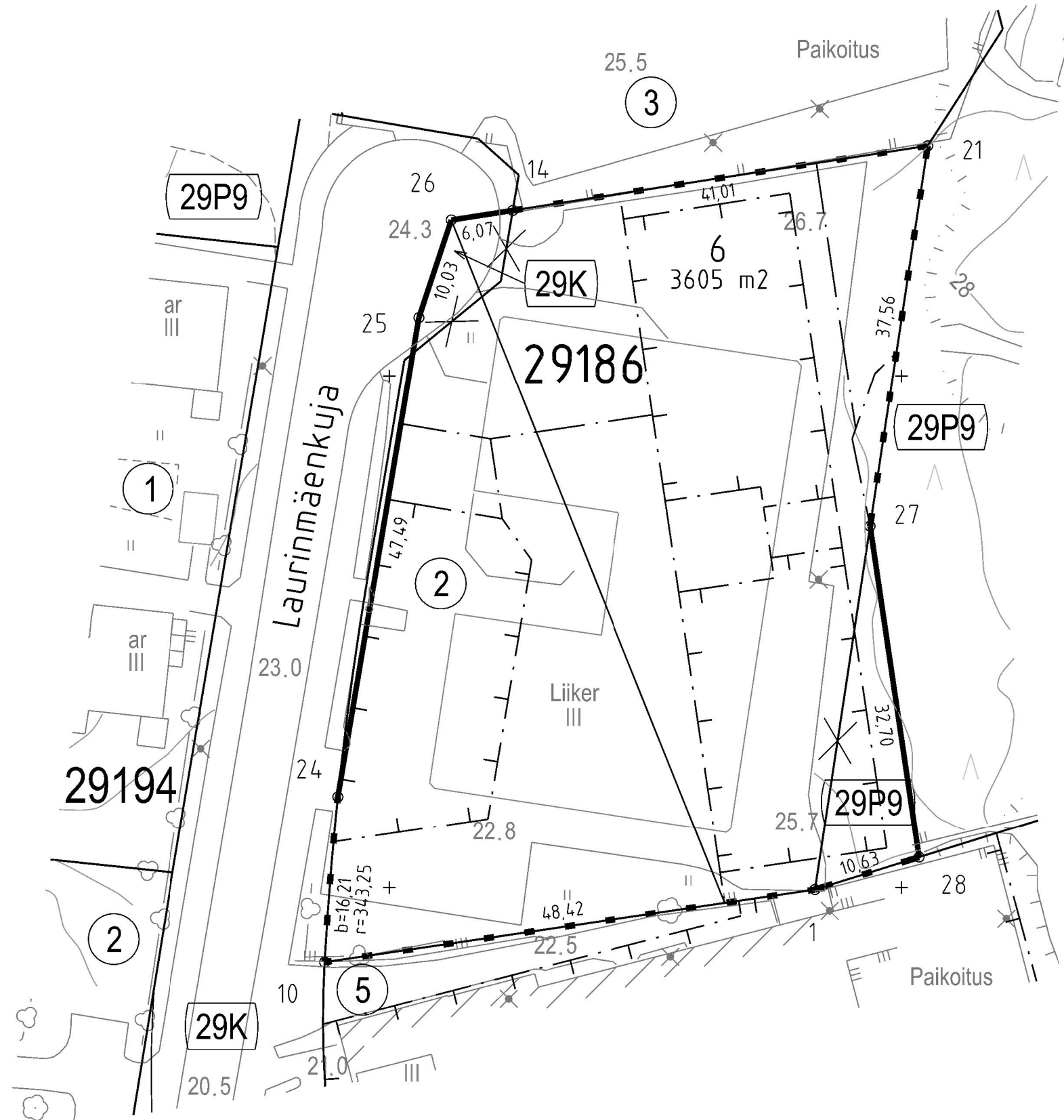
TONTTIEN MUODOSTUMINEN - TOMTERNAS BILDNING

N:O	PINTA-ALAT / AREALER m ²			KIINTEISTÖ / FASTIGHET MÄÄRÄALA / OUTBRUTET OMRÅDE
	YHTEENSÄ SUMMA	KIINTEISTÖITÄIN ENL. FASTIGH.	MÄÄRÄALDITTAIN OUTBR. OMR. (LAK. YHTEINEN UPPHÄVT SAMF.)	
6	3605	3368		91-29-186-2
		65		91-29-9901-0 (29K)
		172		91-29-9903-9 (29P9)

TONTTIJAKOALUEELLA SIJAITSEE MAANALAISIA JOHTOJA

KOORDINAATTILUETTELO - KOORDINATFÖRTECKNING

PISTE PUNKT	Y		X		PISTE PUNKT	Y		X	
1	25493591	573	6680049	792	25	25493552	874	6680105	701
10	25493543	676	6680042	721	26	25493556	040	6680115	213
14	25493562	039	6680116	146	27	25493596	946	6680085	309
21	25493602	564	6680122	447	28	25493601	721	6680052	961
24	25493544	966	6680058	877					



+ 6680150

+ 25493500

+ +

+ +

+ +

05966752
6680000 +

TONTTIJAKO JA TONTTIJAONMUUTOS:	KORTTELI/TONTIT: 29186/6	
TOMTINDELNING OCH TOMTINDELNINGÄNDRING:	KVARTER/TOMTER:	
KAUPUNGINOSA/STADSDEL:	29. HAAGA/HAGA	
ASEMAKAAVA: STADSPLAN:	N:O 12670/6.10.2021	
EDELLINEN TONTTIJAKO: FÖREGÄENDE TOMTINDELNING:	N:O 5232/16.2.1981	
LASK: RÄKN: RSu	PIIRT: JKä RIT: JKä	KARTTALEHTI: 680493 KARTBLAD:
KIINTEISTÖINSINÖÖRIN MÄÄRÄYKSESTÄ POHJAKARTAN HYVÄKSYI JA TONTTIJAON LAATI: GODKÄNT BASKARTAN OCH UPPGJÖRT TOMTINDELNINGEN FÖRORDNAD AV FASTIGHETSINGENJÖREN:	9.11.2021	
TIIMIPÄÄLLIKKÖ: TEAMCHEF:	KAUPUNGINGEODEETTI HYVÄKSYNYT GODKÄND AV STADSGEODETEN	
EERO JALKANEN	N:O 13750	