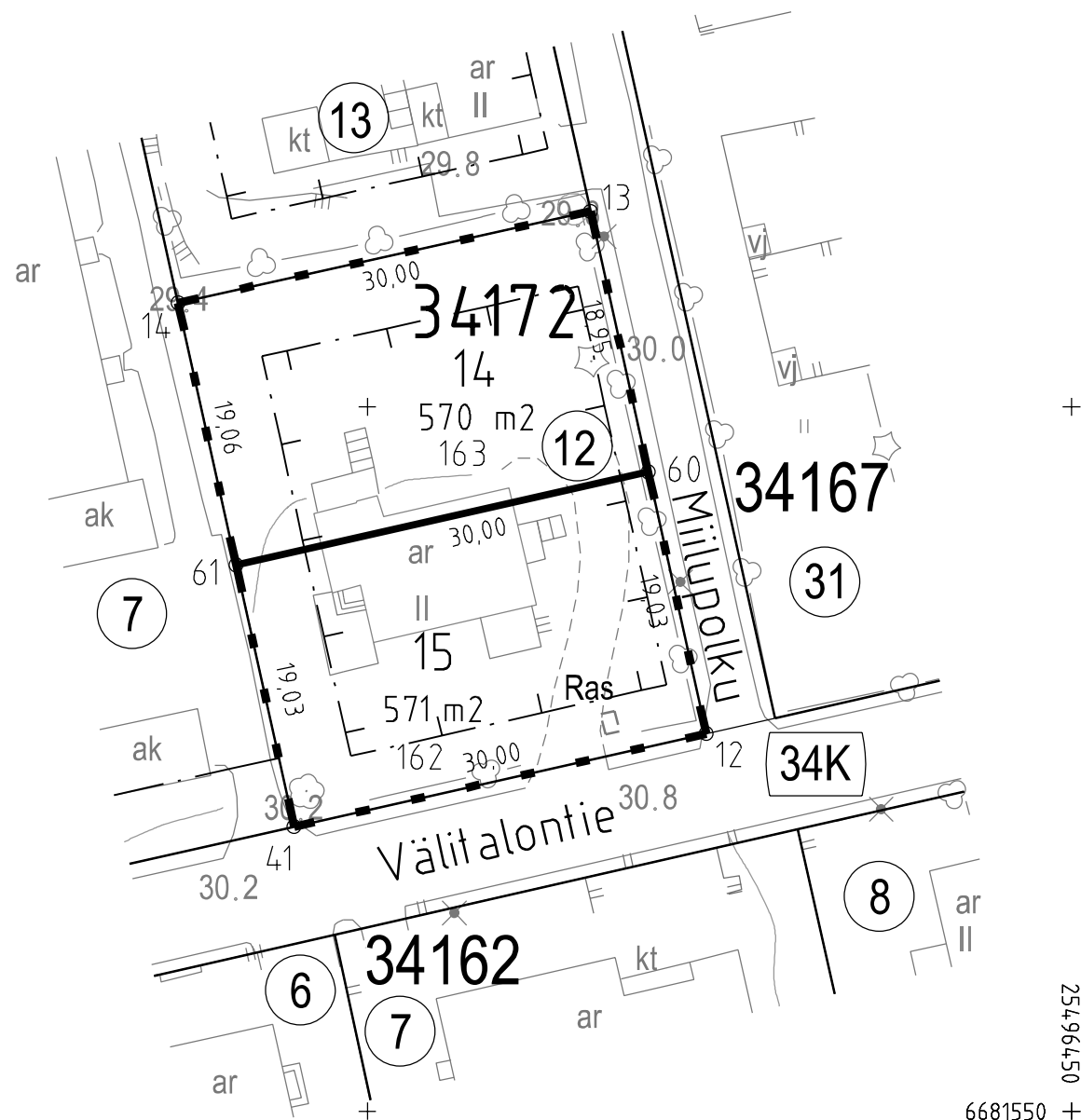


Tasokoordinaatisto / Plankoordinaatsystem:
ETRS-GK25
Korkeusjärjestelmä / Höjdsystem:
N2000

+ 6681650

25496400



+

25496450

6681550 +

TONTTIJAKOKARTTA
TOMTINDELNINGSKARTA

1:500

HELSINKI
HELSINGFORS

TONTTIEN MUODOSTUMINEN - TOMTERNAS BILDNING

N:O	PINTA-ALAT / AREALER m ²			KIINTEISTÖ / FASTIGHET MÄÄRÄALA / OUTBRUTET OMRÅDE
	YHTEENSÄ SUMMA	KIINTEISTÖITÄIN ENL. FASTIGH.	MÄÄRÄALOITTAIN OUTBR. OMR. (LAK.YHTEINEN UPPHÄVT SAME.)	
14	570	570		91-34-172-12
15	571	571		91-34-172-12

163 ASEMAKAAVAN 11105 MUKAINEN RAKENNUSOIKEUS KERROSALANELIÖMETREINÄ
TONTTIJAKOALUEELLA SIJAITSEE KARTOITTAMATTOMIA MAANALAISIA JOHTOJA

KOORDINAATTILUETTELO - KOORDINATFÖRTECKNING

PISTE PUNKT	Y		X		
	Y	X	Y	X	
12	25496424.066	6681576.808	41	25496394.802	6681570.201
13	25496415.842	6681613.891	60	25496419.945	6681595.390
14	25496386.555	6681607.396	61	25496390.682	6681588.784

TONTTIJAONMUUTOS:
TOMTINDELNINGSÄNDRING:

KORTTELI/TONTIT: 34172/14,15
KVARTER/TOMTER:

KAUPUNGINOSA/STADSDEL:

34. PAKILA/BAGGBÖLE

ASEMAKAAVA:
STADSPPLAN:

N:O 11105/4.11.2002

EDELLINEN TONTTIJAKO:
FÖREGÅENDE TOMTINDELNING:

N:O 10849/1.11.2004

LASK:
RÄKN: LRa

PIIRT:
RIT: TKa

KARTTALEHTI: 681496
KARTBLAD:

KIINTEISTÖINSINÖÖRIN MAARAYKSESTÄ
POHJAKARTAN HYVÄKSYI JA TONTTIJAON LAATI:
GODKÄNT BASKARTAN OCH UPPGJORT TOMTINDELNINGEN
FÖRORDNAD AV FASTIGHETSINGENJÖREN:

25.1.2022

TIIMIPÄÄLLIKKÖ:
TEAMCHEF:

KAUPUNGINGEODEETTI HYVÄKSYNYT
GODKÄND AV STADSGEODETEN

EERO JALKANEN

N:O 13789