

TONTTIJAKOKARTTA
TOMTINDELNINGSKARTA

1:500

HELSINKI
HELSINGFORS

TONTTIEN MUODOSTUMINEN - TOMTERNAS BILDNING

N:O	PINTA-ALAT / AREALER m ²			KIINTEISTÖ / FASTIGHET MÄÄRÄALA / OUTBRUTET OMRÅDE
	YHTEENSÄ SUMMA	KIINTEISTÖITÄIN ENL. FASTIGH.	MÄÄRÄALOITTAIN OUTBR. OMR. (LAK.YHTEINEN UPPHÄVT SAMF.)	
29	2746	941		91-34-155-11
		1794		91-34-155-12
		11		91-34-9901-0 (34K)
			11	91-34-9901-0-M505

TONTTIJAKOALUEELLA SIJAITSEE MAANALAISIA JOHTOJA

KOORDINAATILUETTELO - KOORDINATFÖRTECKNING

PISTE PUNKT	Y	X	PISTE PUNKT	Y	X
14	25495790.810	6681347.874	38	25495803.673	6681288.522
17	25495839.675	6681337.209	39	25495794.842	6681327.304
18	25495847.203	6681298.019	51	25495832.421	6681356.825
37	25495800.938	6681302.392	52	25495836.061	6681355.353

TONTTIJAKO JA TONTTIJAONMUUTOS: TOMTINDELNING OCH TOMTINDELNINGÄNDRING:	KORTTELI/TONTIT: 34155/29 KVARTER/TOMTER:	
KAUPUNGINOSA/STADSDEL:	34. PAKILA/BAGGBÖLE	
ASEMAKAAVA: STADSPLAN:	N:O 12631/17.2.2021	
EDELLINEN TONTTIJAKO: FÖREGÅENDE TOMTINDELNING:	N:O 1964/19.12.1961	
LASK: RÄKN:	PIIRT: RIT:	KARTTALEHTI: 681495 KARTBLAD:

KIINTEISTÖINSINÖÖRIN MÄÄRÄYKSESTÄ
POHJAKARTAN HYVÄKSYI JA TONTTIJAON LAATI:
GODKÄNT BASKARTAN OCH UPPGJÖRT TOMTINDELNINGEN
FÖRORDNAD AV FASTIGHETSINGENJÖREN:

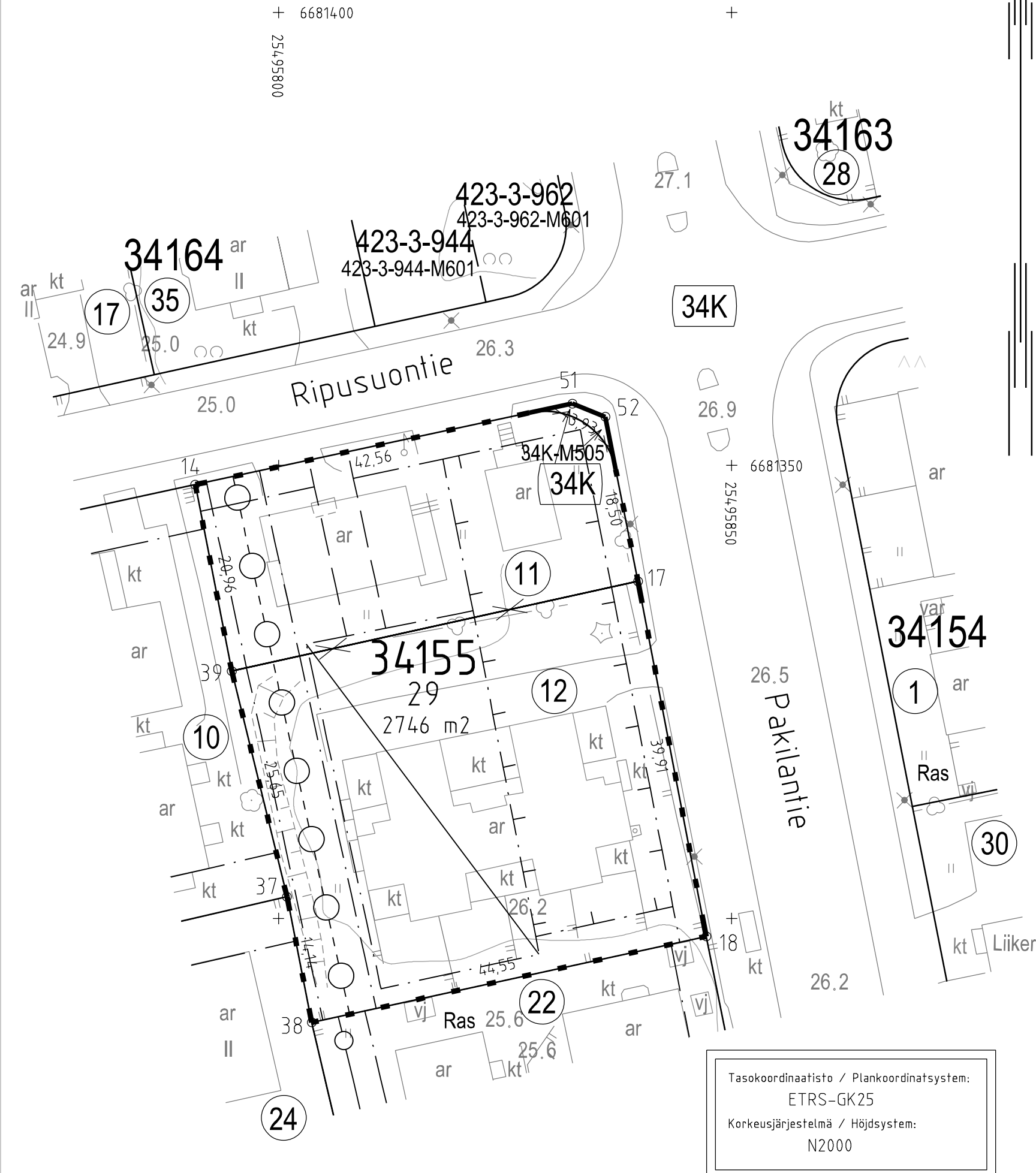
25.1.2022

TIIMIPÄÄLLIKKÖ:
TEAMCHEF:

KAUPUNGINGEODEETTI HYVÄKSYNYT
GODKÄND AV STADSGEODETEN

EERO JALKANEN

N:O 13790



Tasokoordinaatisto / Plankordinatsystem:
ETRS-GK25
Korkeusjärjestelmä / Höjdsystem:
N2000