

Tasokoordinaatisto / Plankoordinatsystem:
ETRS-GK25
Korkeusjärjestelmä / Höjdsystem:
N2000

TONTTIJAKOKARTTA
TOMTINDELNINGSKARTA

1:500

HELSINKI
HELSINGFORS

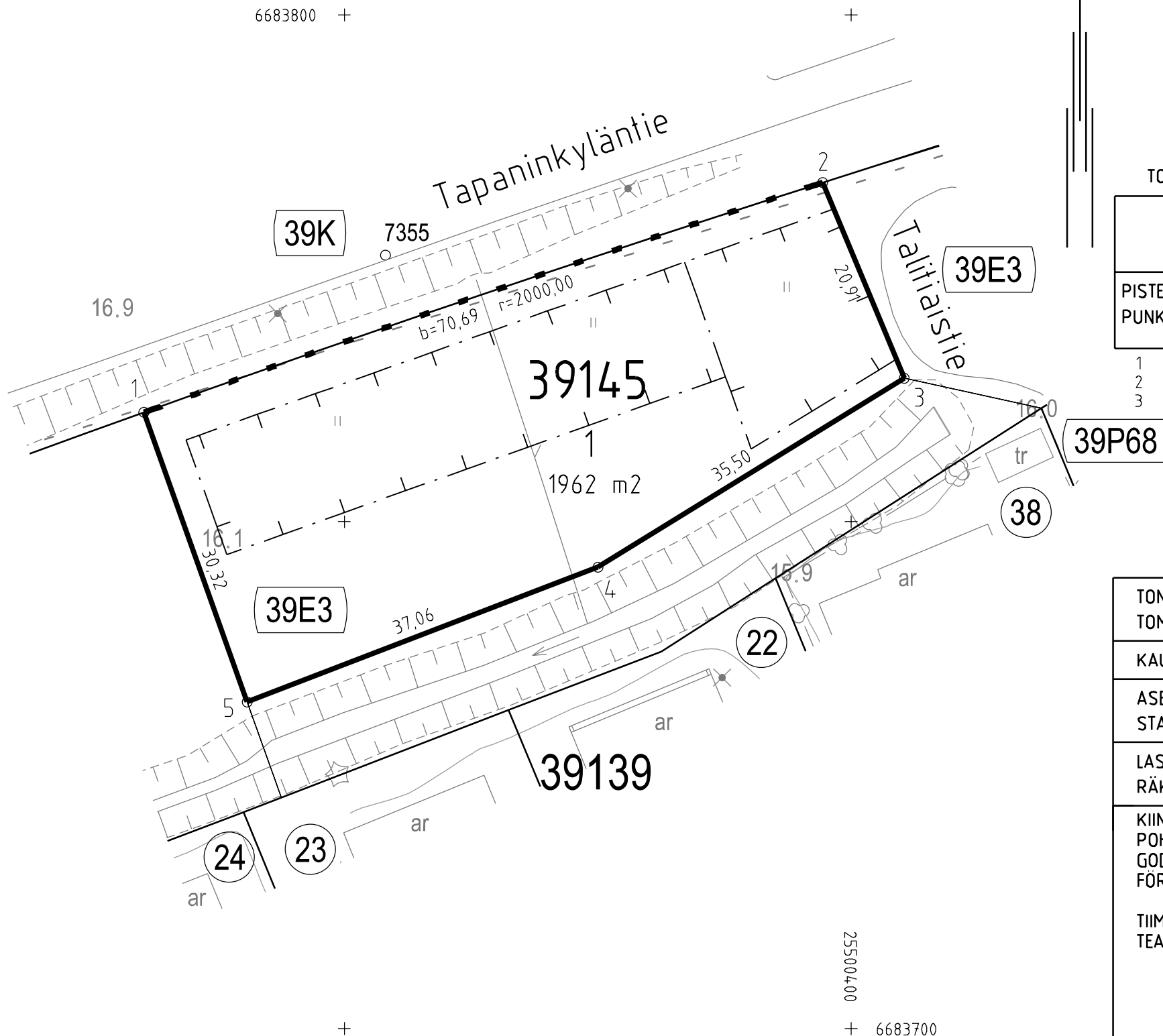
TONTTIEN MUODOSTUMINEN - TOMTERNAS BILDNING

N:O	PINTA-ALAT / AREALER m ²			KIINTEISTÖ / FASTIGHET MÄÄRÄALA / OUTBRUTET OMRÅDE
	YHTEENSÄ SUMMA	KIINTEISTÖITÄIN ENL. FASTIGH.	MÄÄRÄALOITAIN OUTBR. OMR. (LAK.YHTEINEN UPPHÄVT SAMF.)	
1	1962	1962	91-39-9908-3	(39E3)

TONTTIJAKOALUEELLA VOI SIJAITA MAANALAISIA JOHTOJA

KOORDINAATILUETTELO - KOORDINATFÖRTECKNING

PISTE PUNKT	Y	X	PISTE PUNKT	Y	X
1	25500330.240	6683760.776	4	25500375.014	6683745.504
2	25500397.189	6683783.450	5	25500340.418	6683732.216
3	25500405.224	6683764.147			



TONTTIJAKO: TOMTINDELNING:	KORTTELI/TONTIT: 39145/1 KVARTER/TOMTER:	
KAUPUNGINOSA/STADSDEL:	39. TAPANINKYLÄ/STAFFANSBY	
ASEMAKAAVA: STADSPLAN:	N:O 11687/4.6.2008	
LASK: RÄKN: LRa	PIIRT: RIT: TKa	KARTTALEHTI: 683500 KARTBLAD:

KIINTEISTÖINSINÖÖRIN MÄÄRÄYKSESTÄ
POHJAKARTAN HYVÄKSYI JA TONTTIJAON LAATI:
GODKÄNT BASKARTAN OCH UPPGJÖRT TOMTINDELNINGEN
FÖRORDNAD AV FASTIGHETSINGENJÖREN: 28.1.2022

TIIMIPÄÄLLIKKÖ:
TEAMCHEF: KAUPUNGINGEODEETTI HYVÄKSYNYT
GODKÄND AV STADSGEODETEN

EERO JALKANEN

N:O 13793