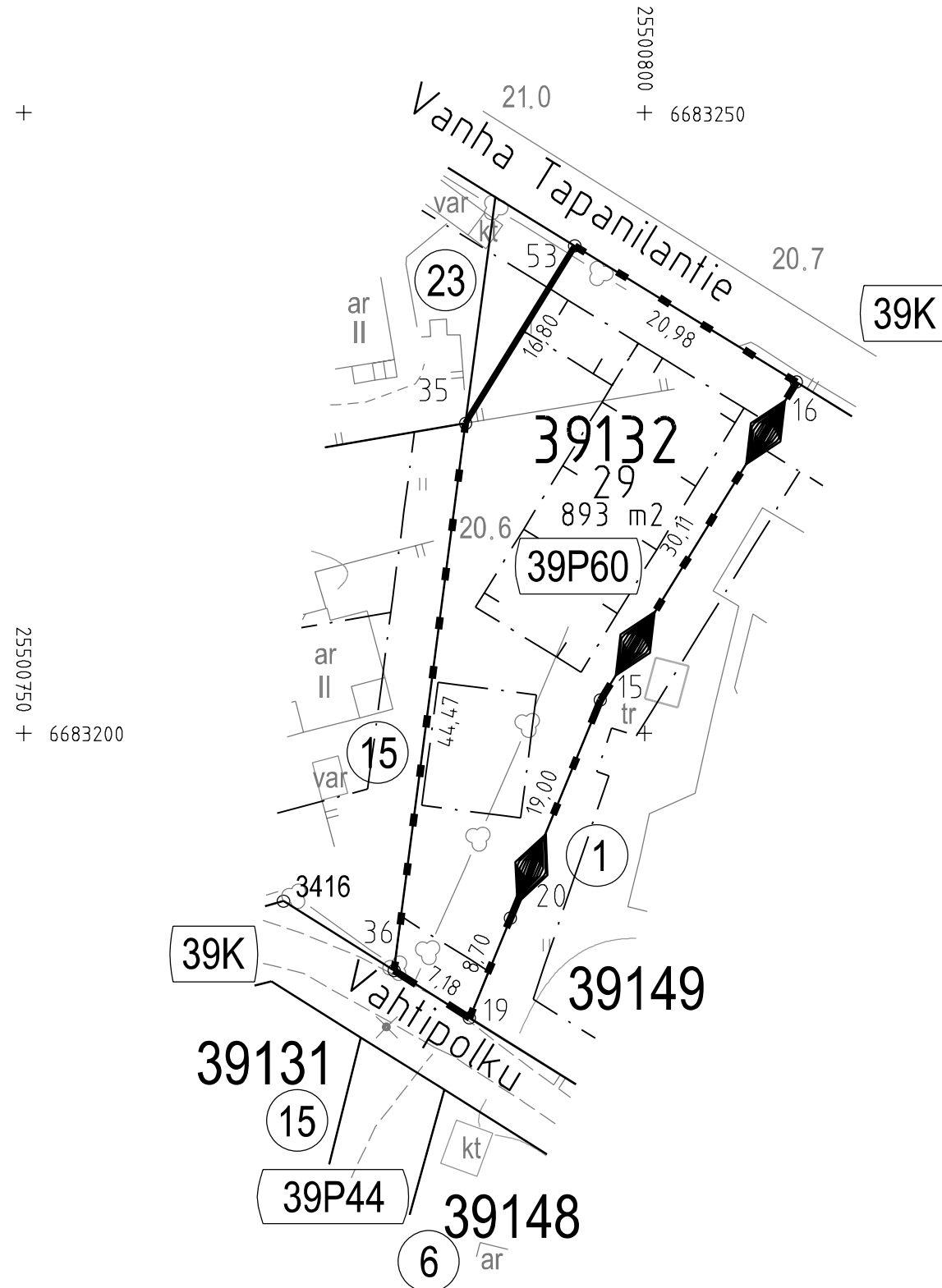


Tasokoordinaatisto / Plankoordinaatsystem:  
ETRS-GK25  
Korkeusjärjestelmä / Höjdsystem:  
N2000



TONTTIJAKOKARTTA  
TOMTINDELNINGSKARTA

1:500

HELSINKI  
HELSINGFORS

TONTTIEN MUODOSTUMINEN - TOMTERNAS BILDNING

N:O	PINTA-ALAT / AREALER m²			KIINTEISTÖ / FASTIGHET MÄÄRÄALA / OUTBRUTET OMRÅDE
	YHTEENSÄ SUMMA	KIINTEISTÖITTÄIN ENL. FASTIGH.	MÄÄRÄALOITTAIN OUTBR. OMR. (LAK.YHTEINEN UPPHÄVT SAMF.)	
29	893	893		91-39-9903-60 (39P60)

TONTTIJAKOALUEELLA VOI SIJAITA MAANALAISIA JOHTOJA

KOORDINAATILUETTELO - KOORDINATFÖRTECKNING

PISTE PUNKT	Y	X	PISTE PUNKT	Y	X
15	25500796.450	6683202.664	35	25500785.591	6683224.960
16	25500812.257	6683228.290	36	25500779.833	6683180.867
19	25500785.910	6683177.053	53	25500794.384	6683239.272
20	25500789.202	6683185.101			

TONTTIJAKO: TOMTINDELNING:	KORTTELI/TONTIT: 39132/29 KVARTER/TOMTER:	
KAUPUNGINOSA/STADSDEL:	39. TAPANINKYLÄ/STAFFANSBY	
ASEMAKAAVA: STADSPLAN:	N:O 12314/17.6.2015	
LASK: RÄKN: LRa	PIIRT: RIT: HKo	KARTTALEHTI: 683500 KARTBLAD:
KIINTEISTÖINSINÖÖRIN MÄÄRÄYKSESTÄ POHJAKARTAN HYVÄKSYIJA TONTTIJAON LAATI: GODKÄNT BASKARTAN OCH UPPGJORT TOMTINDELNINGEN FÖRORDNAD AV FASTIGHETSINGENJÖREN:	25.1.2022	
TIIMIPÄÄLLIKKÖ: TEAMCHEF:	KAUPUNGINGEODEETTI HYVÄKSYNYT GODKÄND AV STADSGEODETEN	
EERO JALKANEN	N:O 13796	