

TONTTIJAKOKARTTA
TOMTINDELNINGSKARTA

1:500

HELSINKI
HELSINGFORS

TONTTIEN MUODOSTUMINEN - TOMTERNAS BILDNING

N:O	PINTA-ALAT / AREALER m ²			KIINTEISTÖ / FASTIGHET MÄÄRÄALA / OUTBRUTET OMRÅDE
	YHTEENSÄ SUMMA	KIINTEISTÖITÄIN ENL. FASTIGH.	MÄÄRÄALOITAIN OUTBR. OMR. (LAK. YHTEINEN UPPHÄVT SAMF.)	
35	658	658		91-39-359-11
			658	91-39-359-11-M501
36	855	855		91-39-359-11

TONTIN 36 KULKU OLKITIELLE ON JÄRJESTETTÄVÄ TONTIN 35 KAUTTA
TONTTIJAKOALUEELLA SIJAITSEE MAANALAISIA JOHTOJA

KOORDINAATTILUETTELO - KOORDINATFÖRTECKNING

PISTE PUNKT	Y		X		PISTE PUNKT	Y		X	
18	25499992.074		6684107.779		36	25499945.197		6684088.734	
19	25500003.134		6684079.830		63	25499971.656		6684099.483	
34	25499956.624		6684060.997		64	25499982.959		6684071.661	
35	25499952.751		6684070.398						

TONTTIJAONMUUTOS: KORTTELI/TONTIT: 39359/35,36
TOMTINDELNINGÄNDRING: KVARTER/TOMTER:

KAUPUNGINOSA/STADSDEL: 39. TAPANINKYLÄ/STAFFANSBY

ASEMAKAAVA:
STADSPLAN: N:O 8560/7.5.1984

EDELLINEN TONTTIJAKO:
FÖREGÅENDE TOMTINDELNING: N:O 6276/3.12.1984

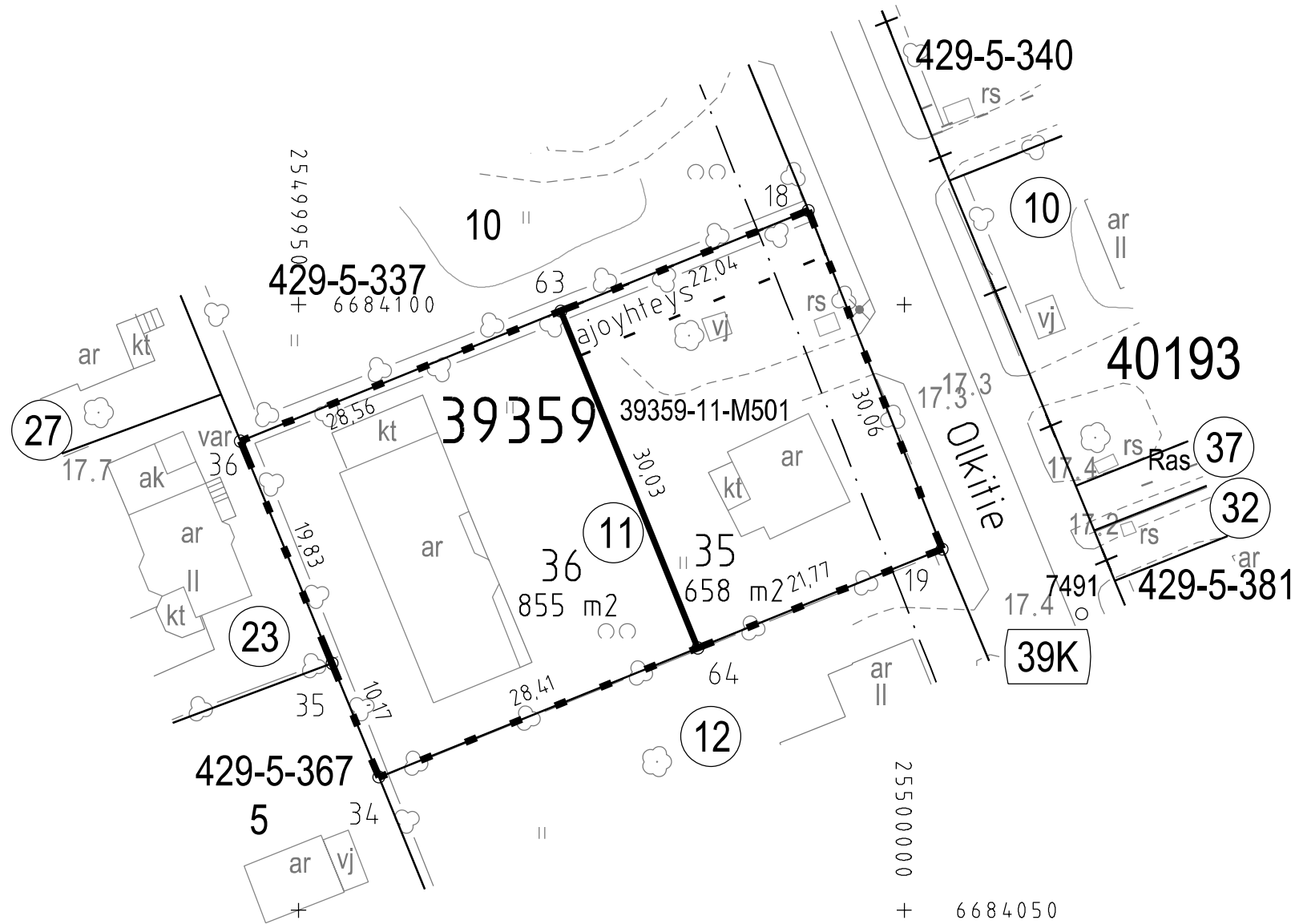
LASK: PIIRT: KARTTALEHTI: 684499
RÄKN: MRu RIT: HKo KARTBLAD:

KIINTEISTÖINSINÖÖRIN MÄÄRÄYKSESTÄ
POHJAKARTAN HYVÄKSYI JA TONTTIJAON LAATI:
GODKÄNT BASKARTAN OCH UPPGJÖRT TOMTINDELNINGEN
FÖRORDNAD AV FASTIGHETSINGENJÖREN: 25.1.2022

TIIMIPÄÄLLIKKÖ:
TEAMCHEF: KAUPUNGINGEODEETTI HYVÄKSYNYT
GODKÄND AV STADSGEODETEN

EERO JALKANEN

N:O 13797



Tasokoordinaatisto / Plankordinatsystem:
ETRS-GK25
Korkeusjärjestelmä / Höjdsystem:
N2000