

Tasokoordinaatisto / Plankoordinaatsystem:  
ETRS-GK25  
Korkeusjärjestelmä / Höjdsystem:  
N2000

TONTTIJAKOKARTTA  
TOMTINDELNINGSKARTA

1:500

HELSINKI  
HELSINGFORS

TONTTIEN MUODOSTUMINEN - TOMTERNAS BILDNING

N:O	PINTA-ALAT / AREALER m <sup>2</sup>			KIINTEISTÖ / FASTIGHET MÄÄRÄALA / OUTBRUTET OMRÅDE
	YHTEENSÄ SUMMA	KIINTEISTÖITTÄIN ENL. FASTIGH.	MÄÄRÄALOITTAIN OUTBR. OMR. (LAK.YHTEINEN UPPHÄVT SAMF.)	
11	689	689	91-40-166-4	
12	494	494	91-40-166-4	

TONTTIJAKOALUEELLA SIJAITSEE KARTOITTAMATTOMIA MAANALAISIA JOHTOJA

KOORDINAATTILUETTELO - KOORDINATFÖRTECKNING

PISTE PUNKT	Y	X	PISTE PUNKT	Y	X
8	25501682.439	6685449.428	24	25501686.124	6685458.184
9	25501694.043	6685477.000	25	25501704.508	6685450.894
10	25501730.182	6685461.805	26	25501712.531	6685454.972
18	25501719.137	6685433.955	27	25501717.376	6685467.190

TONTTIJAONMUUTOS: KORTTELI/TONTIT: 40166/11,12  
TOMTINDELNINGÄNDRING: KVARTER/TOMTER:

KAUPUNGINOSA/STADSDEL: 40. SUUTARILA/SKOMAKARBÖLE

ASEMAKAAVA: N:O 7890/29.1.1979  
STADSPLAN:

EDELLINEN TONTTIJAKO: N:O 7889/1.10.1990  
FÖREGÅENDE TOMTINDELNING:

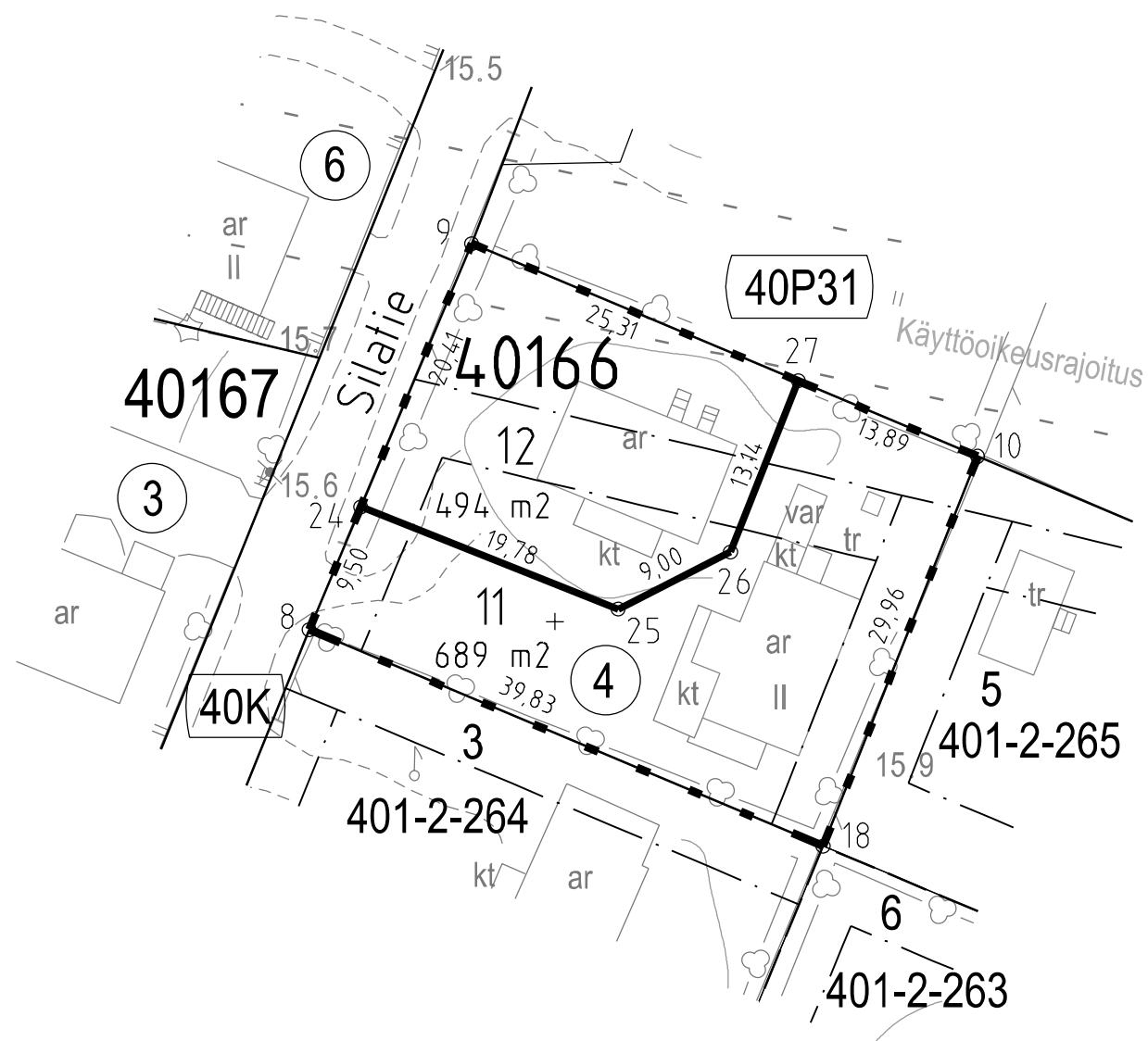
LASK: LRa PIIRT: TKa KARTTALEHTI: 685501  
RÄKN: RIT: KARTBLAD:

KIINTEISTÖINSINÖÖRIN MÄÄRÄYKSESTÄ  
POHJAKARTAN HYVÄKSYI JA TONTTIJAON LAATI: 28.1.2022  
GODKÄNT BASKARTAN OCH UPPGJÖRT TOMTINDELNINGEN  
FÖRORDNAD AV FASTIGHETSINGENJÖREN:

TIIMIPÄÄLLIKKÖ: KAUPUNGINGEODEETTI HYVÄKSYNYT  
TEAMCHEF: GODKÄND AV STADSGEODETEN

EERO JALKANEN

N:O 13799



+ 6685500

25501650

+

+

6685400 +

25501750