

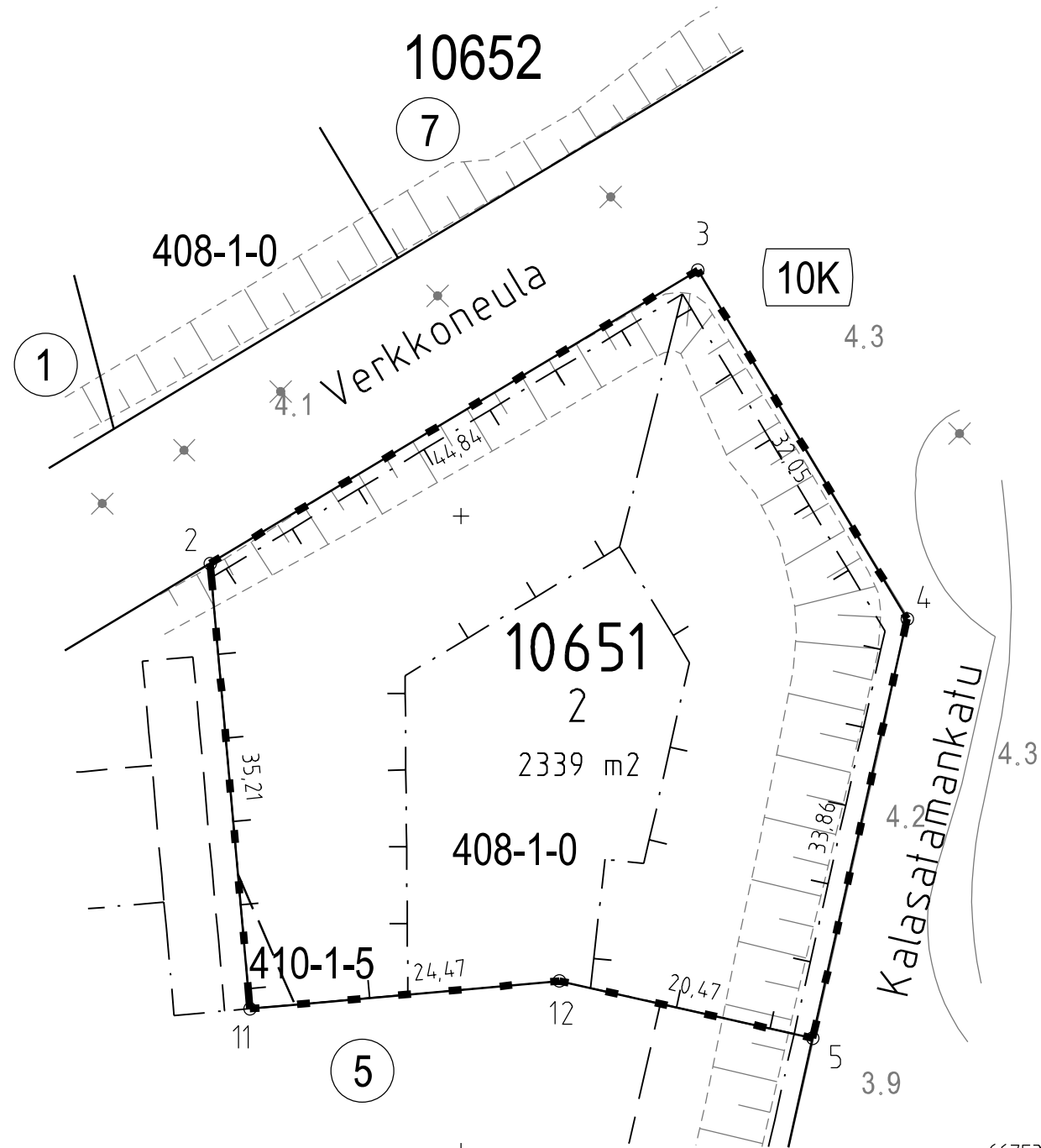
Tasokoordinaatisto / Plankordinatsystem:  
ETRS-GK25  
Korkeusjärjestelmä / Höjdsystem:  
N2000

+ 6675450

25498850

+

+



6675350

25498950

TONTTIJAKOKARTTA  
TOMTINDELNINGSKARTA

1:500

HELSINKI  
HELSINGFORS

TONTTIEN MUODOSTUMINEN - TOMTERNAS BILDNING

N:O	PINTA-ALAT / AREALER m²			KIINTEISTÖ / FASTIGHET MÄÄRÄALA / OUTBRUTET OMRÅDE
	YHTEENSÄ SUMMA	KIINTEISTÖITÄIN ENL. FASTIGH.	MÄÄRÄALOITTAIN OUTBR. OMR. (LAK.YHTEINEN UPPHÄVT SAMF.)	
2	2339	2320	91-408-1-0	KOSKELA-FORSBY
		19	91-410-1-5	WIKSBERG

TONTTIJAKOALUEELLA SIJAITSEE MAANALAISIA JOHTOJA

KOORDINAATTILUETTELO - KOORDINATFÖRTECKNING

PISTE PUNKT	Y	X	PISTE PUNKT	Y	X
2	25498880.236	6675396.260	5	25498927.721	6675358.872
3	25498918.665	6675419.364	11	25498883.379	6675361.195
4	25498935.177	6675391.900	12	25498907.754	6675363.380

TONTTIJAKO: TOMTINDELNING:	KORTTELI/TONTIT: 10651/2 KVARTER/TOMTER:	
KAUPUNGINOSA/STADSDEL:	10. SÖRNÄINEN/SÖRNÄS	
ASEMAKAAVA: STADSPLAN:	N:O 12375/14.12.2016	
LASK: RÄKN: MRu	PIIRT: TKa RIT: TKa	KARTTALEHTI: 675498 KARTBLAD:

KIINTEISTÖINSINÖÖRIN MÄÄRÄYKSESTÄ  
POHJAKARTAN HYVÄKSYI JA TONTTIJAON LAATI:  
GODKÄNT BASKARTAN OCH UPPGJÖRT TOMTINDELNINGEN  
FÖRORDNAD AV FASTIGHETSINGENJÖREN: 11.2.2022

TIIMIPÄÄLLIKKÖ:  
TEAMCHEF: KAUPUNGINGEODEETTI HYVÄKSYNYT  
GODKÄND AV STADSGEODETEN

EERO JALKANEN

N:O 13806