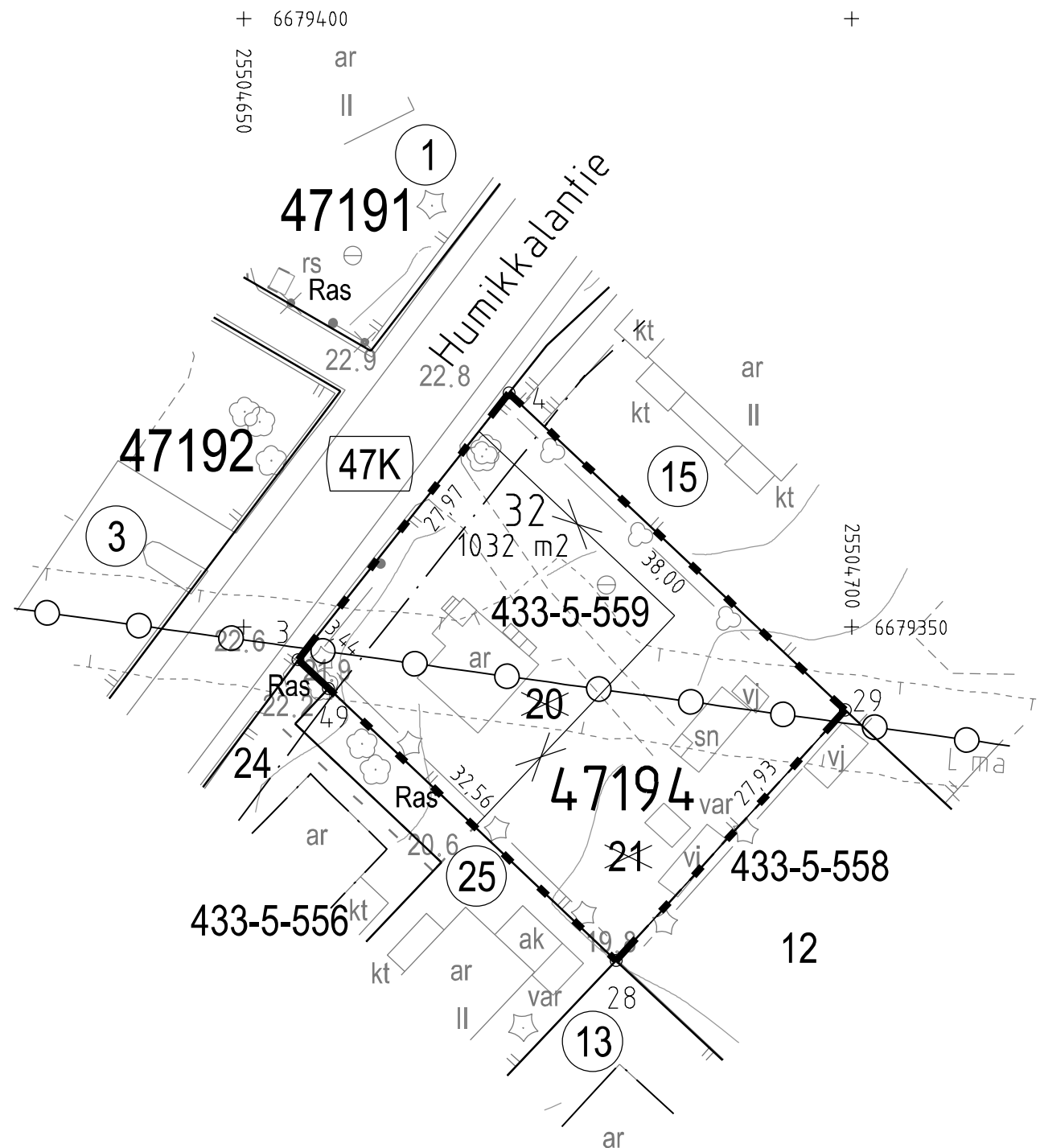


Tasokoordinaatisto / Plankoordinatsystem:
ETRS-GK25
Korkeusjärjestelmä / Höjdsystem:
N2000



TONTTIJAKOKARTTA
TOMTINDELNINGSKARTA

1:500

HELSINKI
HELSINGFORS

TONTTIEN MUODOSTUMINEN - TOMTERNAS BILDNING

N:O	PINTA-ALAT / AREALER m ²			KIINTEISTÖ / FASTIGHET MÄÄRÄALA / OUTBRUTET OMRÅDE
	YHTEENSÄ SUMMA	KIINTEISTÖITÄIN ENL. FASTIGH.	MÄÄRÄALOITTAIN OUTBR. OMR. (LAK. YHTEINEN UPPHÄVT SAMF.)	
32	1032	1032	91-433-5-559	N:O 385

TONTTIJAKOALUEELLA SIJAITSEE MAANALAISIA JOHTOJA

KOORDINAATTILUETTELO - KOORDINATFÖRTECKNING

PISTE PUNKT	Y	X	PISTE PUNKT	Y	X
3	25504654.473	6679347.300	29	25504699.470	6679343.173
4	25504671.822	6679369.242	49	25504656.968	6679344.938
28	25504680.621	6679322.555			

TONTTIJAONMUUTOS:
TOMTINDELNINGÄNDRING:

KORTTELI/TONTIT: 47194/32
KVARTER/TOMTER:

KAUPUNGINOSA/STADSDEL:

47. MELLUNKYLÄ/MELLUNGSBY

ASEMAKAAVA:
STADSPLAN:

N:O 11427/17.5.2006

EDELLINEN TONTTIJAKO:
FÖREGÅENDE TOMTINDELNING:

N:O 6966/8.6.1987

LASK:
RÄKN: MRu

PIIRT:
RIT: HKo

KARTTALEHTI: 679504
KARTBLAD:

KIINTEISTÖINSINÖÖRIN MÄÄRÄYKSESTÄ
POHJAKARTAN HYVÄKSYI JA TONTTIJAON LAATI:
GODKÄNT BASKARTAN OCH UPPGJORT TOMTINDELNINGEN
FÖRORDNAD AV FASTIGHETSINGENJÖREN:

22.2.2022

TOIMITUSINSINÖÖRI:
FÖRRÄTTNINGINGENJÖR:

KAUPUNGINGEODEETTI HYVÄKSYNYT
GODKÄND AV STADSGEODETEN

TIMO TUTTI

N:O 13812