

Tasokoordinaatisto / Plankoordinatsystem:  
ETRS-GK25  
Korkeusjärjestelmä / Höjdsystem:  
N2000

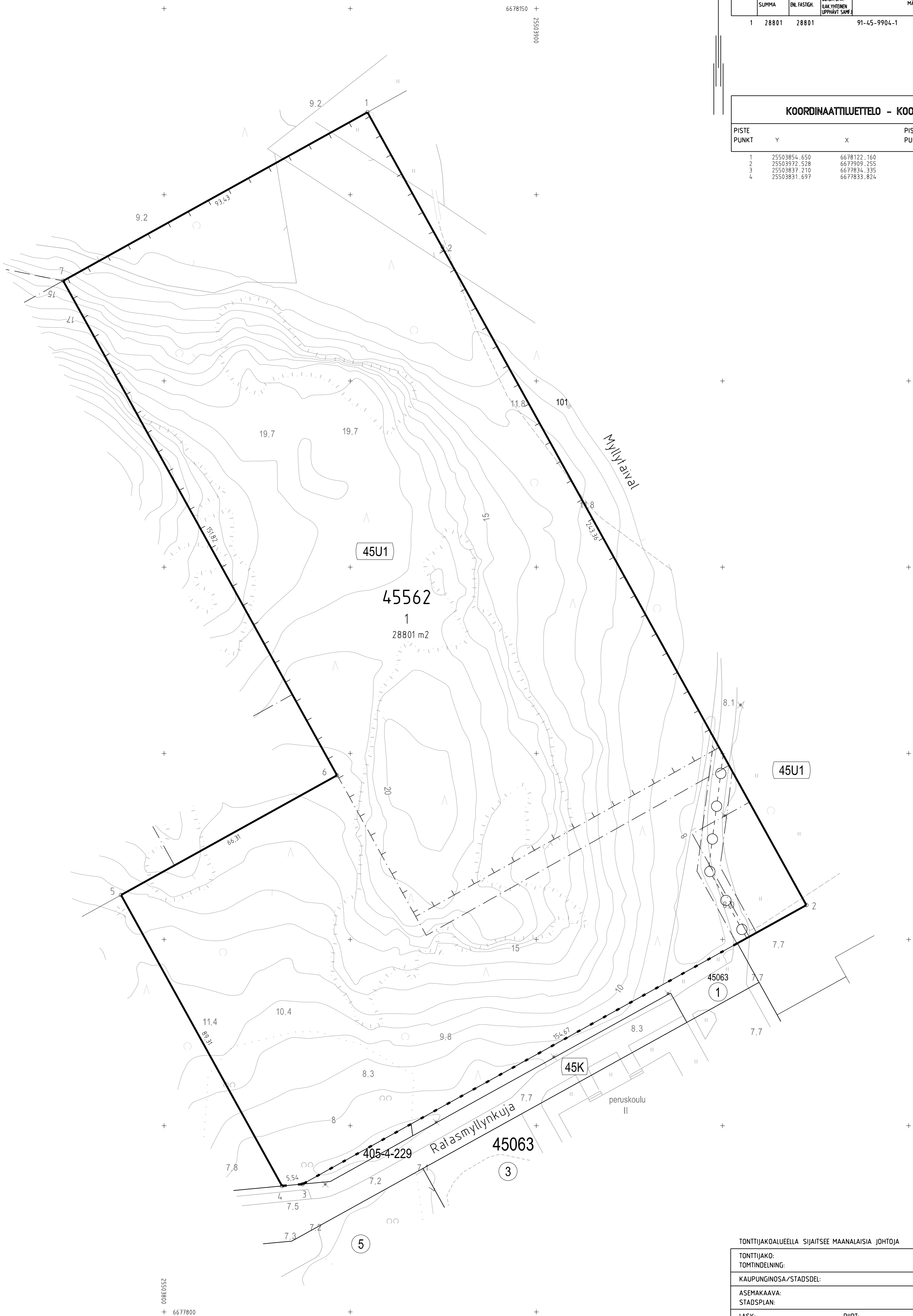
TONTTIJAKOKARTTA  
TOMTINDELNINGSKARTA 1:500  
HELSINKI  
HELSINGFORS

TONTTIEN MUODOSTUMINEN - TOMTERNAS BILDNING

N:O	PINTA-ALAT / AREALER m <sup>2</sup>			KIINTEISTÖ / FASTIGHET MAARAALA / OUTBRUTET OMRÅDE
	YHTEENSÄ SUMMA	KIINTEISTÖN ENL. FASTIGH.	MÄÄRÄLÖTTÄN OUTBR. OMR. ILAK. YHTENEN UPPHÄVT SAME.	
1	28801	28801	91-45-9904-1	(45U1)

KOORDINAATTILUETTELO - KOORDINATFÖRTECKNING

PISTE PUNKT	Y	X	PISTE PUNKT	Y	X
1	25503854.650	6678122.160	5	25503788.437	6677911.959
2	25503972.528	6677909.255	6	25503846.453	6677944.081
3	25503837.210	6677834.335	7	25503772.913	6678076.905
4	25503831.697	6677833.824			



TONTTIJAKOALUEELLA SIAITSEE MAANALAISIA JOHTOJA

TONTTIJAKO: TOMTINDELNING:	KORTTELI/TONTIT: KVARTER/TOMTER:	45562/1
KAUPUNGINOSA/STADSDEL:	45. VARTIOKYLA/BOTBY	
ASEMAKAAVA: STADSPLAN:	N:O 11420/15.2.2006	
LASK: RÄKN:	PIIRT: RIT:	KARTTALEHTI: 677503 KARTBLAD:
KIINTEISTÖINSINÖÖRIN MAARAYKSESTA PÖHJAKARTAN HYVÄKSY JA TONTTIJAON LAATI: GÖDKÄNT BASKARTAN OCH UPPGJORT TOMTINDELNINGEN FÖRÖRDNAD AV FASTIGHETSINGENJÖREN:	25.2.2022	
TOMITUSINSINÖÖRI: FÖRRÄTTNINGINGENJÖR:	KAUPUNGINGEODEETTI HYVÄKSYNYT GÖDKÄNT AV STADSGEODETEN	
TIMO TUTTI		N:O 13817