

Tasokoordinaatisto / Plankordinatsystem:  
ETRS-GK25  
Korkeusjärjestelmä / Höjdsystem:  
N2000

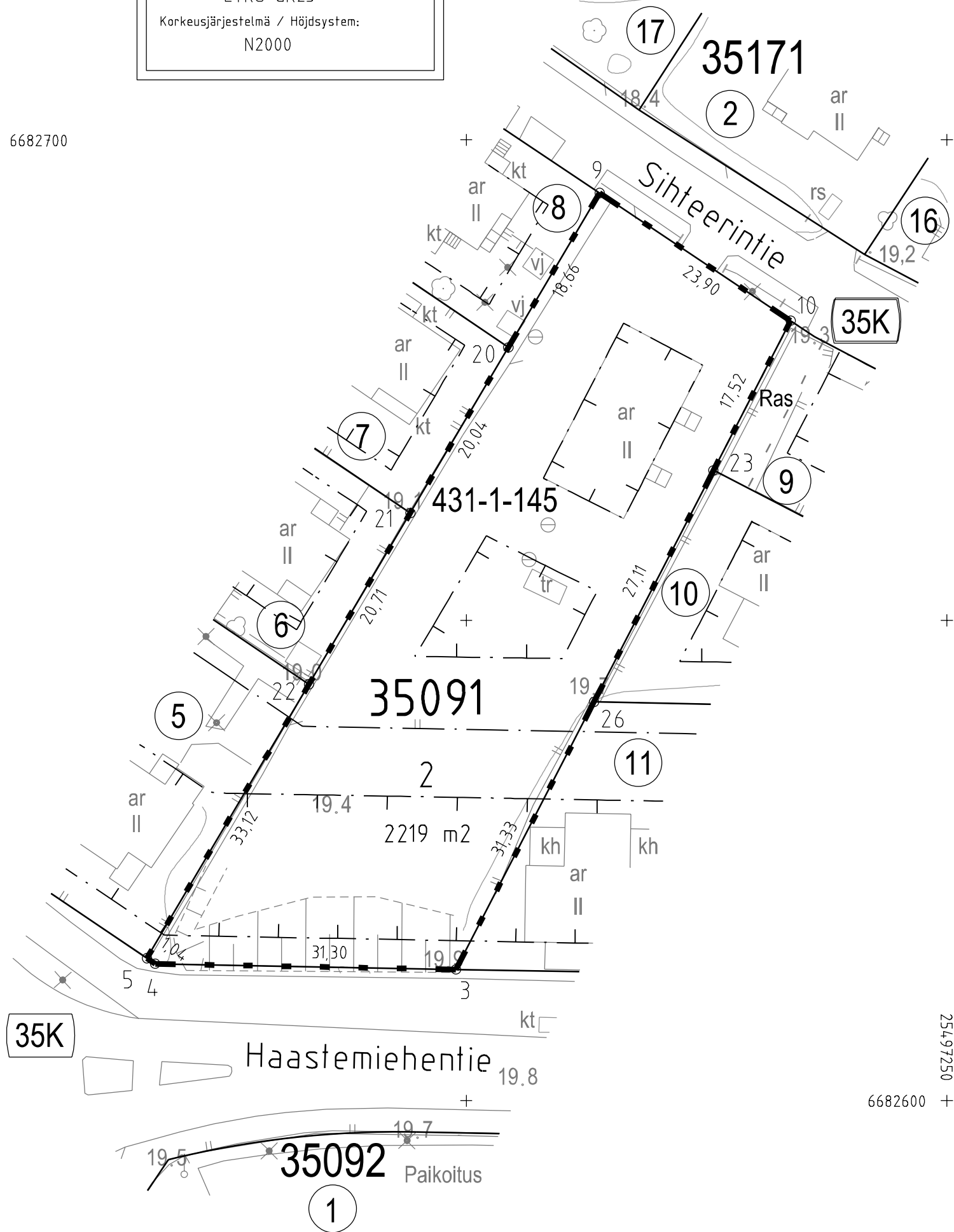
+ 6682700

+ 25497150

+ 6682600

+ 25497250

+ 6682600



**TONTTIJAKOKARTTA**  
**TOMTINDELNINGSKARTA**

1:500

**HELSINKI**  
**HELSINGFORS**

**TONTTIEN MUODOSTUMINEN - TOMTERNAS BILDNING**

N:O	PINTA-ALAT / AREALER m²			KIINTEISTÖ / FASTIGHET MÄÄRÄALA / OUTBRUTET OMRÅDE
	YHTEENSÄ SUMMA	KIINTEISTÖITÄIN ENL. FASTIGH.	MÄÄRÄALOITTAIN OUTBR. OMR. (LAK.YHTEINEN UPPHÄVT SAMF.)	
2	2219	2219	91-431-1-145	172-3

TONTTIJAKOALUEELLA SIJAITSEE MAANALAISIA JOHTOJA

**KOORDINAATILUETTELO - KOORDINATFÖRTECKNING**

PISTE PUNKT	Y	X	PISTE PUNKT	Y	X
3	25497198.930	6682613.670	20	25497204.377	6682678.414
4	25497167.638	6682614.258	21	25497194.177	6682661.168
5	25497166.777	6682614.841	22	25497183.637	6682643.346
9	25497213.875	6682694.471	23	25497225.710	6682665.609
10	25497233.741	6682681.185	26	25497213.287	6682641.515

TONTTIJAKO: TOMTINDELNING:	KORTTELI/TONTIT: 35091/2 KVARTER/TOMTER:	
KAUPUNGINOSA/STADSDEL:	35. TUOMARINKYLÄ/DOMARBY	
ASEMAKAAVA: STADSPLAN:	N:O 10390/15.10.1998	
LASK: RÄKN: LRa	PIIRT: RIT: TKa	KARTTALEHTI: 682497 KARTBLAD:

KIINTEISTÖINSINÖÖRIN MÄÄRÄYKSESTÄ  
POHJAKARTAN HYVÄKSYI JA TONTTIJAON LAATI:  
GODKÄNT BASKARTAN OCH UPPGJÖRT TOMTINDELNINGEN  
FÖRORDNAD AV FASTIGHETSINGENJÖREN: 22.3.2022

TIIMIPÄÄLLIKKÖ:  
TEAMCHEF: KAUPUNGINGEODEETTI HYVÄKSYNYT  
GODKÄND AV STADSGEODETEN

EERO JALKANEN

N:O 13828