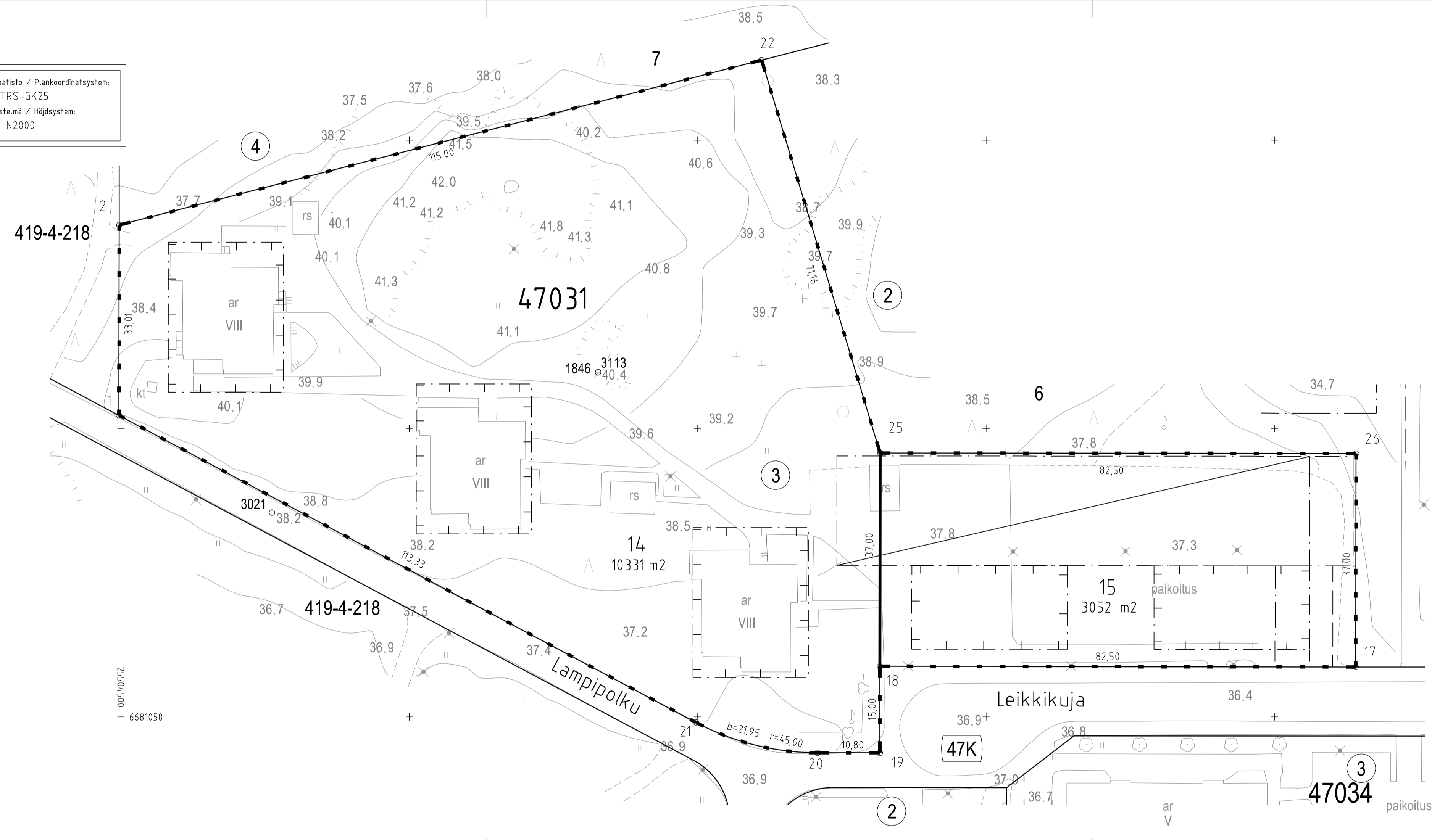


Tasokoordinaatio / Plankoordinatsystem:
ETRS-GK25
Korkeusjärjestelmä / Höjdsystem:
N2000



6681150 +
25504750

25504500 +
6681050

TONTTIJAKOKARTTA 1:500 HELSINKI
TOMTINDELNINGSKARTA 1:500 HELSINGFORS

TONTTIEN MUODOSTUMINEN - TOMTERNAS BILDNING

N.O	PINTA-ALAT / AREALER m²			KIINTEISTÖ / FASTIGHET MÄÄRÄALA / OUTBRUTET OMRÅDE
	YHTEENSÄ SUMMA	KIINTEISTÖÄN ENL. FASTIGH.	MÄÄRÄÄLÖTTÄÄN OUTBR. OMR. ILAK YHTENEN UPPHÄVIT SAME.	
14	10331	10331		91-47-31-3
15	3052	3052		91-47-31-3

TONTIN 14 KULKU LEIKKIKUJALLE ON JÄRJESTETTÄVÄ TONTIN 15 KAUTTA
TONTTIJAKOALUEELLA SIJAITSEE KARTOITTAMATTOMIA MAANALAISIA JOHTOJA

KOORDINAATTILUETTELO - KOORDINATFÖRTECKNING

PISTE PUNKT	Y	X	PISTE PUNKT	Y	X
1	25504499.651	6681102.289	20	25504620.779	6681043.769
2	25504499.691	6681139.296	21	25504599.692	6681049.045
17	25504714.096	6681058.657	22	25504611.080	6681163.884
18	25504631.597	6681058.756	25	25504631.642	6681095.755
19	25504631.579	6681043.756	26	25504714.141	6681095.656

TONTTIJAKOONMUUTOS: TOMTINDELNINGÄNDRING:	KORTTELI/TONTIT: KVARTER/TOMTER:	47031/14,15
KAUPUNGINOSA/STADSDEL:	47. MELLUNKYLÄ/MELLUNGSBY	
ASEMAKAAVA: STADSPLAN:	N:O 12552/2.2.2022	
EDELLINEN TONTTIJAKO: FÖREGÅENDE TOMTINDELNING:	N:O 2657/22.10.1966	
LASK: RÄKN:	PIIRT: RIT:	KARTTALEHTI: KARTBLAD:
MRu	HKo	681504
KIINTEISTÖINSINÖÖRIN MAARÄYKSESTÄ POHJAKARTAN HYVÄKSYIJA TONTTIJAKOON LAATI: GODKÄNT BASKARTAN OCH UPPGJÖRT TOMTINDELNINGEN FORORDNAD AV FASTIGHETSINGENJÖREN:	22.3.2022	
TIIMPÄÄLLIKKO: TEAMCHEF:	KAUPUNGINGEODEETTI HYVÄKSYNYT GODKÄND AV STADSGEODETEN	
EERO JALKANEN	N:O 13832	