

Tasokoordinaatisto / Plankoordinatsystem:
ETRS-GK25
Korkeusjärjestelmä / Höjdsystem:
N2000

TONTTIJAKOKARTTA
TOMTINDELNINGSKARTA

1:500

HELSINKI
HELSINGFORS

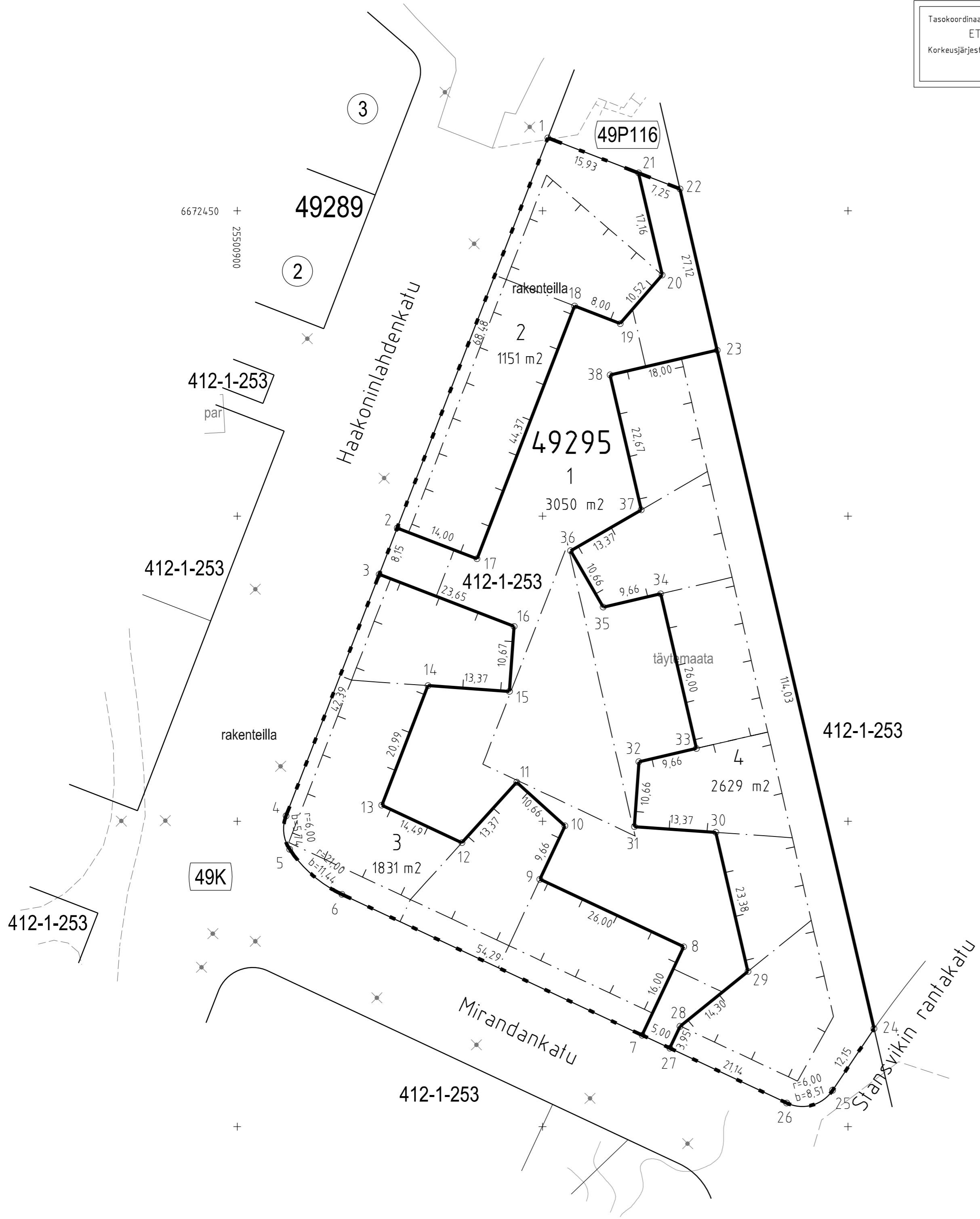
TONTTIEN MUODOSTUMINEN - TOMTERNAS BILDNING

N:O	PINTA-ALAT / AREALER m ²			KIINTEISTÖ / FASTIGHET	
	YHTEENSÄ SUMMA	KIINTEISTÖITÄIN ENL. FASTIGH.	MÄÄRÄALOITTAIN OUTBR. OMR. (LAK. YHTEINEN UPPHÄVT SAME)	MÄÄRÄALA / OUTBRUTET OMRÅDE	
1	3050	3050		91-412-1-253	STANSVIK
2	1151	1151		91-412-1-253	STANSVIK
3	1831	1831		91-412-1-253	STANSVIK
4	2629	2629		91-412-1-253	STANSVIK

TONTTIJAKOALUEELLA VOI SIJAITA MAANALAISIA JOHTOJA

KOORDINAATTILUETTELO - KOORDINATFÖRTECKNING

PISTE PUNKT	Y		X		PISTE PUNKT	Y		X	
1	25500950.865	6672461.933	20	25500969.586	6672439.480				
2	25500926.200	6672398.050	21	25500965.722	6672456.197				
3	25500923.264	6672390.447	22	25500972.484	6672453.586				
4	25500907.995	6672350.900	23	25500978.591	6672427.159				
5	25500908.598	6672345.414	24	25501004.267	6672316.061				
6	25500917.157	6672338.041	25	25500997.502	6672305.968				
7	25500966.306	6672314.980	26	25500989.970	6672303.876				
8	25500973.102	6672329.465	27	25500970.832	6672312.856				
9	25500949.565	6672340.509	28	25500972.509	6672316.429				
10	25500953.668	6672349.253	29	25500983.631	6672325.414				
11	25500945.768	6672356.407	30	25500978.366	6672348.197				
12	25500936.796	6672346.500	31	25500965.033	6672349.133				
13	25500923.679	6672352.654	32	25500965.779	6672359.764				
14	25500931.239	6672372.235	33	25500975.190	6672361.939				
15	25500944.571	6672371.283	34	25500969.335	6672387.271				
16	25500945.331	6672381.927	35	25500959.924	6672385.096				
17	25500939.260	6672393.008	36	25500954.589	6672394.322				
18	25500955.243	6672434.404	37	25500966.159	6672401.013				
19	25500962.705	6672431.523	38	25500961.054	6672423.106				



TONTTIJAKO: TOMTINDELNING:	KORTTELI/TONTIT: 49295/1-4 KVARTER/TOMTER:	
KAUPUNGINOSA/STADSDEL:	49. LAAJASALO/DEGERÖ	
ASEMAKAAVA: STADSPLAN:	N:O 12130/9.10.2013	
LASK: RÄKN:	PIIRT: RIT:	KARTTALEHTI: 672500 KARTBLAD:
KIINTEISTÖINSINÖÖRIN MÄÄRÄYKSESTÄ POHJAKARTAN HYVÄKSYIJA TONTTIJAON LAATI: GODKÄNT BASKARTAN OCH UPPGJORT TOMTINDELNINGEN FÖRORDNAD AV FASTIGHETSINGENJÖREN:	8.4.2022	
TIIMIPÄÄLIKKO: TEAMCHEF:	KAUPUNGINGEODEETTI HYVÄKSYNYT GODKÄND AV STADS GEODETEN	
EERO JALKANEN	N:O 13839	