

Tasokoordinaatisto / Plankordinatsystem:
ETRS-GK25
Korkeusjärjestelmä / Höjdsystem:
N2000

TONTTIJAKOKARTTA
TOMTINDELNINGSKARTA

1:500

HELSINKI
HELSINGFORS

TONTTIEN MUODOSTUMINEN - TOMTERNAS BILDNING

N:O	PINTA-ALAT / AREALER m ²			KIINTEISTÖ / FASTIGHET MÄÄRÄALA / OUTBRUTET OMRÅDE
	YHTEENSÄ SUMMA	KIINTEISTÖITÄIN ENL. FASTIGH.	MÄÄRÄALOITTAIN OUTBR. OMR. (LAK. YHTEINEN UPPHÄVT SAMF.)	
12	680	596		91-40-20-8
		84		91-40-20-11
			84	91-40-20-11-M501
13	1232	1232		91-40-20-11

TONTTIJAKOALUEELLA SIJAITSEE KARTOITTAMATTOMIA MAANALAISIA JOHTOJA

KOORDINAATTILUETTELO - KOORDINATFÖRTECKNING

PISTE PUNKT	Y		X		PISTE PUNKT	Y		X	
1	25499598	983	6685187	252	21	25499604	917	6685223	551
2	25499578	276	6685224	082	22	25499611	782	6685212	430
5	25499616	016	6685247	359	23	25499607	953	6685210	066
6	25499638	353	6685211	554	24	25499615	675	6685197	556
20	25499623	638	6685235	141					

TONTTIJAONMUUTOS: KORTTELI/TONTIT: 40020/12,13
TOMTINDELNINGÄNDRING: KVARTER/TOMTER:

KAUPUNGINOSA/STADSDEL: 40. SUUTARILA/SKOMAKARBÖLE

ASEMAKAAVA:
STADSPLAN: N:O 7120/5.6.1975

EDELLINEN TONTTIJAKO:
FÖREGÅENDE TOMTINDELNING: N:O 10335/12.3.2001

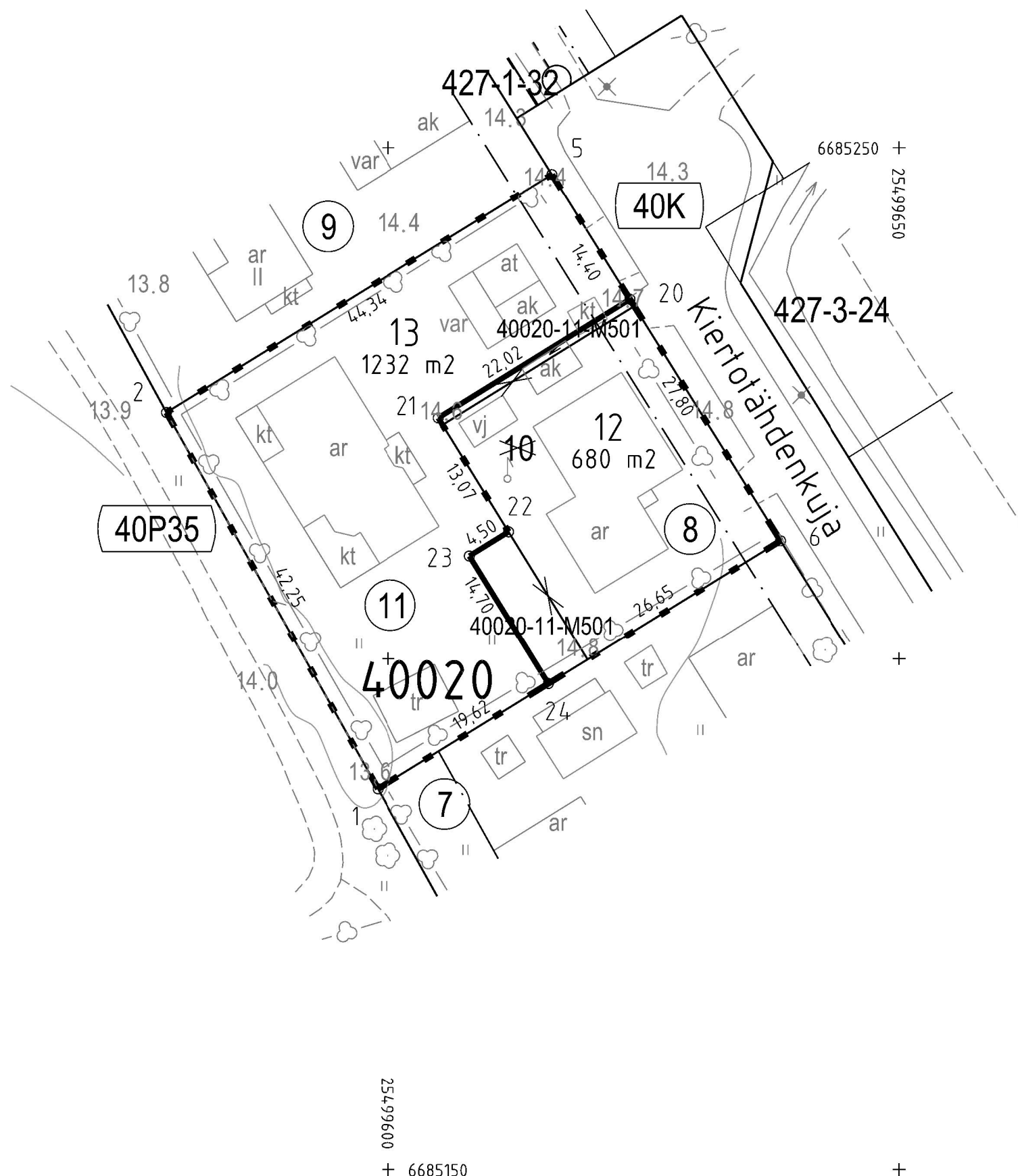
LASK: LRa PIIRT: JKä
RÄKN: RIT: KARTTALEHTI: 685499
KARTBLAD:

KIINTEISTÖINSINÖÖRIN MÄÄRÄYKSESTÄ
POHJAKARTAN HYVÄKSYIJA TONTTIJAON LAATI:
GODKÄNT BASKARTAN OCH UPPGJORT TOMTINDELNINGEN
FÖRORDNAD AV FASTIGHETSINGENJÖREN: 5.4.2022

TIIMIPÄÄLLIKKÖ:
TEAMCHEF: KAUPUNGINGEODEETTI HYVÄKSYNYT
GODKÄND AV STADSGEODETEN

EERO JALKANEN

N:O 13840



25499600
+ 6685150