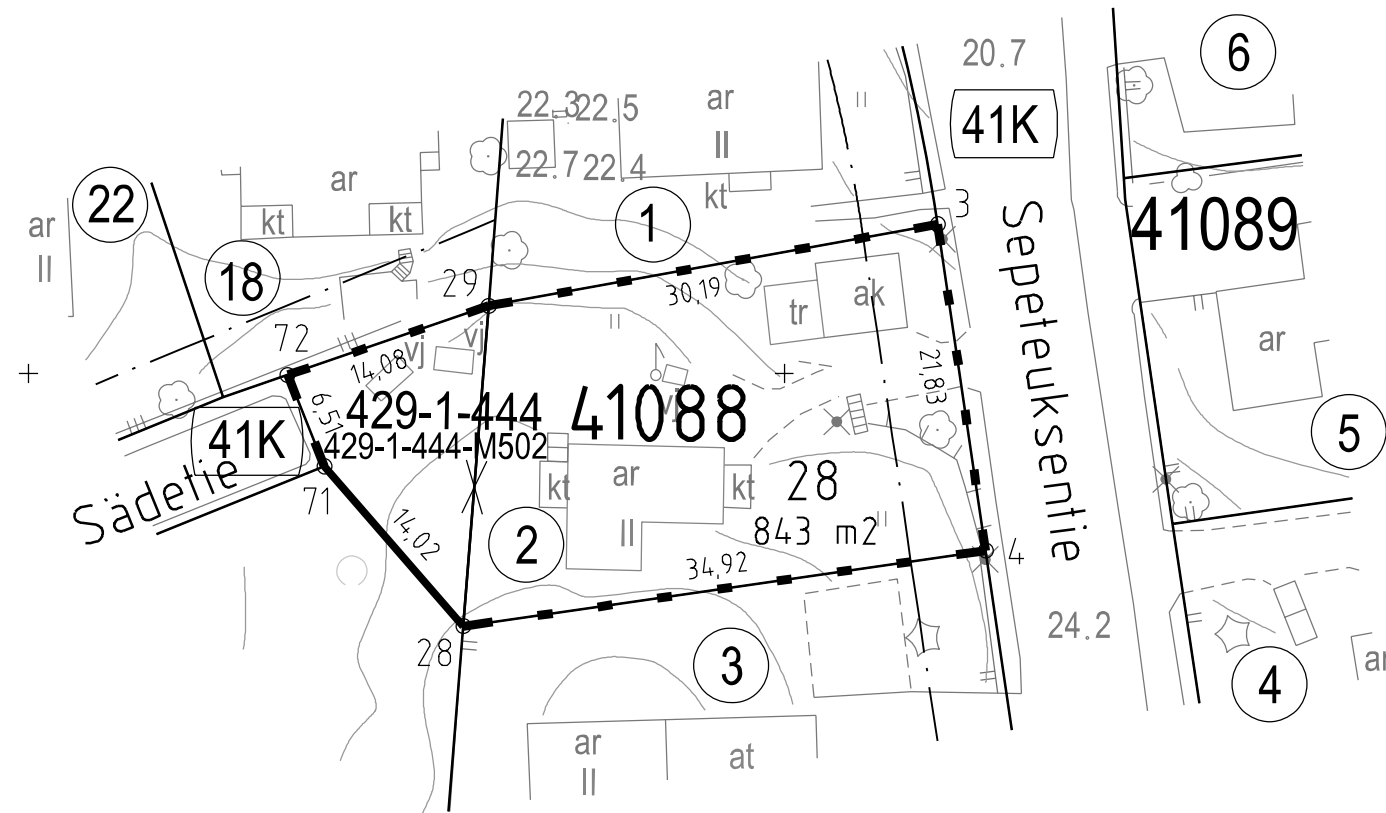


Tasokoordinaatisto / Plankoordinatsystem:
ETRS-GK25
Korkeusjärjestelmä / Höjdsystem:
N2000

+ 6684300
25502450



+ 6684200 +

TONTTIJAKOKARTTA
TOMTINDELNINGSKARTA

1:500

HELSINKI
HELSINGFORS

TONTTIEN MUODOSTUMINEN - TOMTERNAS BILDNING

N:O	PINTA-ALAT / AREALER m²			KIINTEISTÖ / FASTIGHET MÄÄRÄALA / OUTBRUTET OMRÅDE
	YHTEENSÄ SUMMA	KIINTEISTÖITÄIN ENL. FASTIGH.	MÄÄRÄALOITTAIN OUTBR. OMR. (LAK.YHTEINEN UPPHÄVT SAMF.)	
28	843	691	91-41-88-2	SOLBACKA
		152	91-429-1-444	
		152	91-429-1-444-M502	

TONTTIJAKOALUEELLA SIJAITSEE MAANALAISIA JOHTOJA

KOORDINAATTILUETTELO - KOORDINATFÖRTECKNING

PISTE PUNKT	Y	X	PISTE PUNKT	Y	X
3	25502510.145	6684259.865	29	25502480.445	6684254.471
4	25502513.320	6684238.269	71	25502469.567	6684243.855
28	25502478.762	6684233.276	72	25502467.126	6684249.891

TONTTIJAKO JA TONTTIJAONMUUTOS: KORTTELI/TONTIT: 41088/28
TOMTINDELNING OCH TOMTINDELNINGÄNDRING: KVARTER/TOMTER:

KAUPUNGINOSA/STADSDEL: 41. SUURMETSÄ/STORSKOG

ASEMAKAAVA:
STADSPLAN: N:O 11680/26.3.2008

EDELLINEN TONTTIJAKO:
FÖREGÅENDE TOMTINDELNING: N:O 3451/24.4.1972

LASK: LRa PIIRT: TKa KARTTALEHTI: 684502
RÄKN: RIT: KARTBLAD:

KIINTEISTÖINSINÖÖRIN MÄÄRÄYKSESTÄ
POHJAKARTAN HYVÄKSYI JA TONTTIJAON LAATI:
GODKÄNT BASKARTAN OCH UPPGJÖRT TOMTINDELNINGEN
FÖRORDNAD AV FASTIGHETSINGENJÖREN: 19.4.2022

TIIMIPÄÄLLIKKÖ:
TEAMCHEF: KAUPUNGINGEODEETTI HYVÄKSYNYT
GODKÄND AV STADSGEODETEN

EERO JALKANEN N:O 13844

25502550