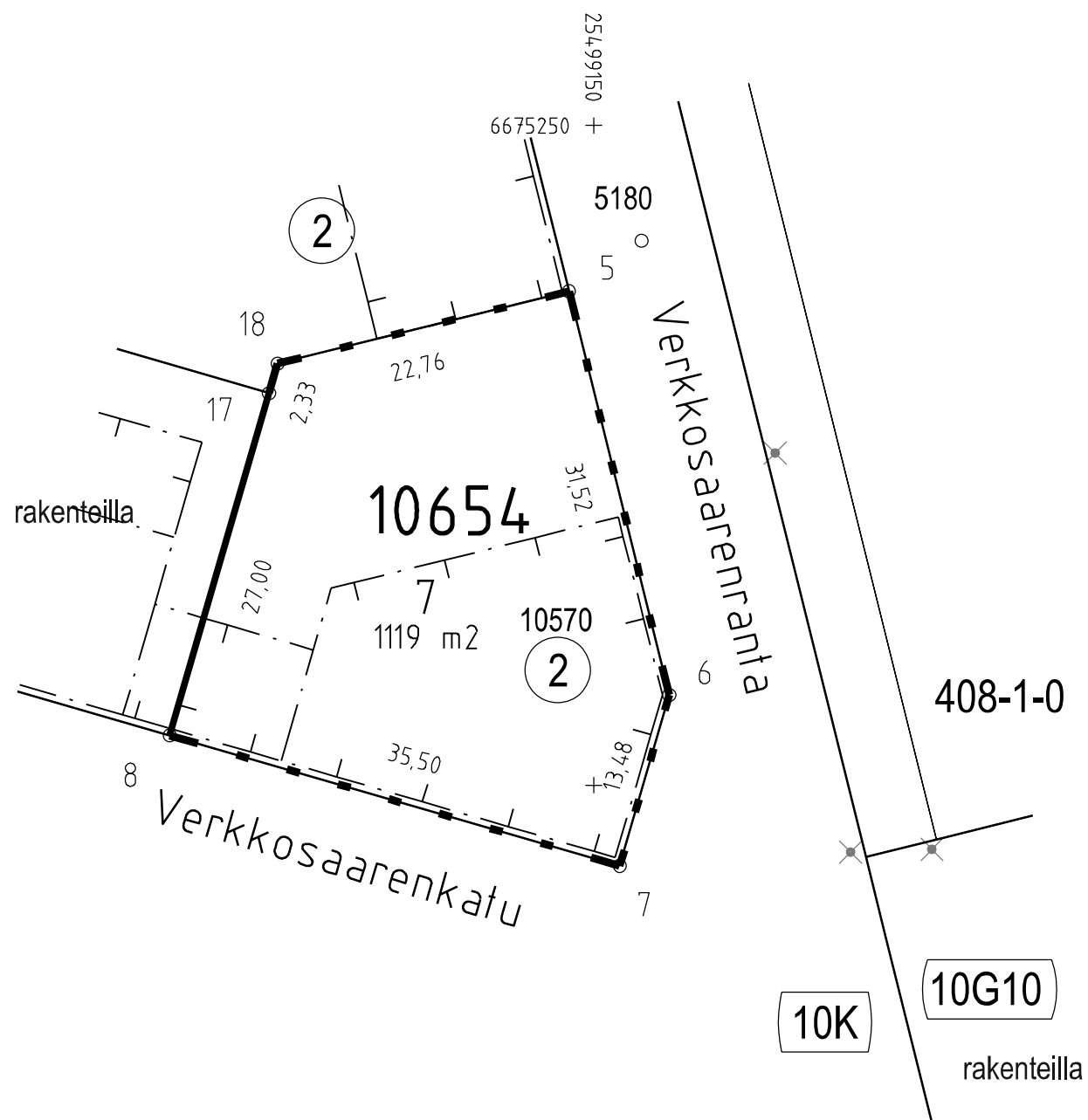


Tasokoordinaatisto / Plankordinatsystem:  
ETRS-GK25  
Korkeusjärjestelmä / Höjdsystem:  
N2000



TONTTIJAKOKARTTA  
TOMTINDELNINGSKARTA

1:500

HELSINKI  
HELSINGFORS

TONTTIEN MUODOSTUMINEN - TOMTERNAS BILDNING

N:O	PINTA-ALAT / AREALER m²			KIINTEISTÖ / FASTIGHET MÄÄRÄALA / OUTBRUTET OMRÅDE
	YHTEENSÄ SUMMA	KIINTEISTÖITÄIN ENL. FASTIGH.	MÄÄRÄALOITTAIN OUTBR. OMR. (LAK.YHTEINEN UPPHÄVT SAMF.)	
7	1119	1119		91-10-570-2

TONTTIJAKOALUEELLA VOI SIJAITA MAANALAISIA JOHTOJA

KOORDINAATTILUETTELO - KOORDINATFÖRTECKNING

PISTE PUNKT	Y	X	PISTE PUNKT	Y	X
5	25499148.133	6675237.431	8	25499117.878	6675203.774
6	25499155.727	6675206.837	17	25499125.396	6675229.707
7	25499151.974	6675193.890	18	25499126.046	6675231.949

TONTTIJAONMUUTOS:  
TOMTINDELNINGÄNDRING:

KORTTELI/TONTIT: 10654/7  
KVARTER/TOMTER:

KAUPUNGINOSA/STADSDEL:

10. SÖRNÄINEN/SÖRNÄS

ASEMAKAAVA:  
STADSPLAN:

N:O 12375/14.12.2016

EDELLINEN TONTTIJAKO:  
FÖREGÅENDE TOMTINDELNING:

N:O 7991/12.11.1990

LASK:  
RÄKN: RSu

PIIRT:  
RIT: HKo

KARTTALEHTI: 675499  
KARTBLAD:

KIINTEISTÖINSINÖÖRIN MAARAYKSESTÄ  
POHJAKARTAN HYVÄKSYI JA TONTTIJAON LAATI:  
GODKÄNT BASKARTAN OCH UPPGJORT TOMTINDELNINGEN  
FÖRORDNAD AV FASTIGHETSINGENJÖREN:

6.5.2022

TIIMPÄÄLLIKKÖ:  
TEAMCHEF:

KAUPUNGINGEODEETTI HYVÄKSYNYT  
GODKÄND AV STADSGEODETEN

EERO JALKANEN

N:O 13849