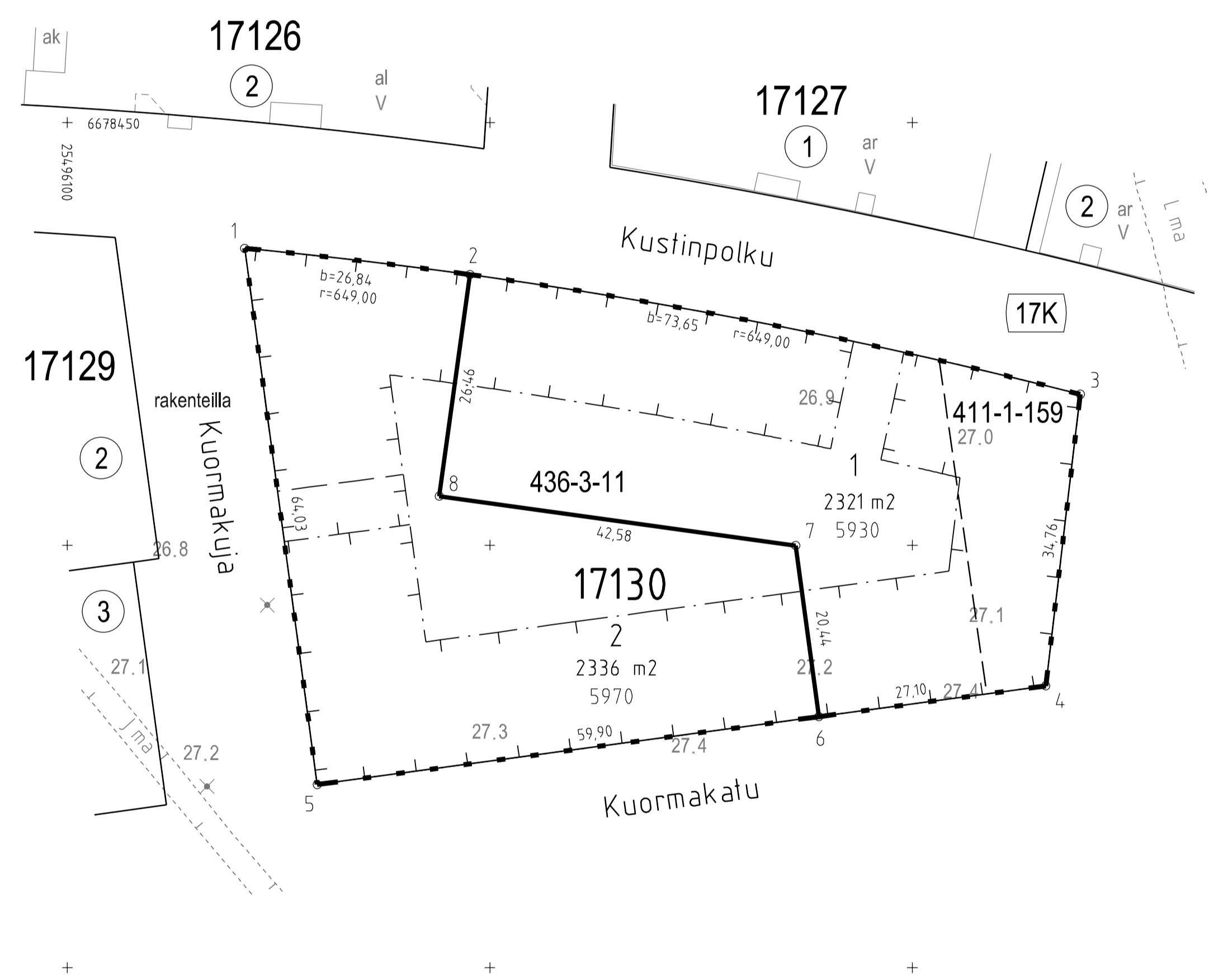


Tasokoordinaatisto / Plankoordinaatsystem:  
ETRS-GK25  
Korkeusjärjestelmä / Höjdsystem:  
N2000



**TONTTIJAKOKARTTA 1:500 HELSINKI**  
**TOMTINDELNINGSKARTA 1:500 HELSINGFORS**

**TONTTIEN MUODOSTUMINEN - TOMTERNAS BILDNING**

NO	PINTA-ALAT / AREALER m²		KIINTEISTÖ / FASTIGHET	MÄÄRÄÄLA / OUTBRUTET OMRÅDE
	YHTEENSÄ SUMMA	KIINTEISTÖITÄÄN ENL. FASTIGH.		
1	2321	438	91-411-1-159	KÄPYLA - KOTTBY
2	2336	2336	91-436-3-11	UT-GREJUS

5930 ASEMAKAAVAN 12475 MUKAINEN RAKENNUSOIKEUS KERROSALANELIÖMETREINA  
TONTTIJAKOALUEELLA VOI SIIJAITA MAANALAISIA JOHTOJA

**KOORDINAATTILUETTELO - KOORDINATFÖRTECKNING**

PISTE PUNKT	Y		X		
	Y	X	Y	X	
1	25496120.983	6678435.128	5	25496129.568	6678371.679
2	25496147.642	6678432.018	6	25496188.927	6678379.710
3	25496219.874	6678417.859	7	25496186.187	6678399.863
4	25496215.782	6678383.343	8	25496144.010	6678405.808

TONTTIJAKO:	KORTTELI/TONTIT:	17130/1,2
TOMTINDELNING:	KVARTER/TOMTER:	
KAUPUNGINOSA/STADSDEL:	17. PASILA/BÖLE	
ASEMAKAAVA:	NO 12475/25.4.2018	
STADSPLAN:		
LASK: RSu	PIIRT: TKa	KARTTALEHTI: 678496
RÄKN:		KARTBLAD:
KIINTEISTÖINSINÖÖRIN MAARÄYKSESTÄ POHJAKARTAN HYVÄKSYI JA TONTTIJAON LAATI: GODKÄNT BASKARTAN OCH UPPGJÖRT TOMTINDELNINGEN FORORDNAD AV FASTIGHETSINGENJÖREN:	3.6.2022	
TIIMPÄÄLLIKKO: TEAMCHEF:		
EERO JALKANEN	NO 13859	