

Tasokoordinaatisto / Plankoordinatsystem:
ETRS-GK25
Korkeusjärjestelmä / Höjdsystem:
N2000

TONTTIJAKOKARTTA
TOMTINDELNINGSKARTA

1:500

HELSINKI
HELSINGFORS

TONTTIEN MUODOSTUMINEN - TOMTERNAS BILDNING

N:O	PINTA-ALAT / AREALER m ²			KIINTEISTÖ / FASTIGHET MÄÄRÄALA / OUTBRUTET OMRÅDE
	YHTEENSÄ SUMMA	KIINTEISTÖITÄIN ENL. FASTIGH.	MÄÄRÄALOITAIN OUTBR. OMR. (LAK.YHTEINEN UPPHÄVT SAMF.)	
29	831	831	91-402-8-159	K.33057 T.10
30	768	768	91-402-8-159	K.33057 T.10

TONTTIJAKOALUEELLA SIJAITSEE KARTOITTAMATTOMIA MAANALAISIA JOHTOJA

KOORDINAATILUETTELO - KOORDINATFÖRTECKNING

PISTE PUNKT	Y		X		
	Y	X	Y	X	
12	25494185.502	6682023.039	16	25494235.210	6681986.997
13	25494190.400	6682041.840	52	25494211.788	6682003.979
14	25494194.399	6682043.794	53	25494224.734	6682025.781
15	25494249.471	6682011.092			

TONTTIJAONMUUTOS: KORTTELI/TONTIT: 33057/29,30
TOMTINDELNINGÄNDRING: KVARTER/TOMTER:

KAUPUNGINOSA/STADSDEL: 33. KAARELA/KÄRBÖLE

ASEMAKAAVA:
STADSPLAN: N:O 11245/29.9.2004

EDELLINEN TONTTIJAKO:
FÖREGÅENDE TOMTINDELNING: N:O 5644/2.8.1982

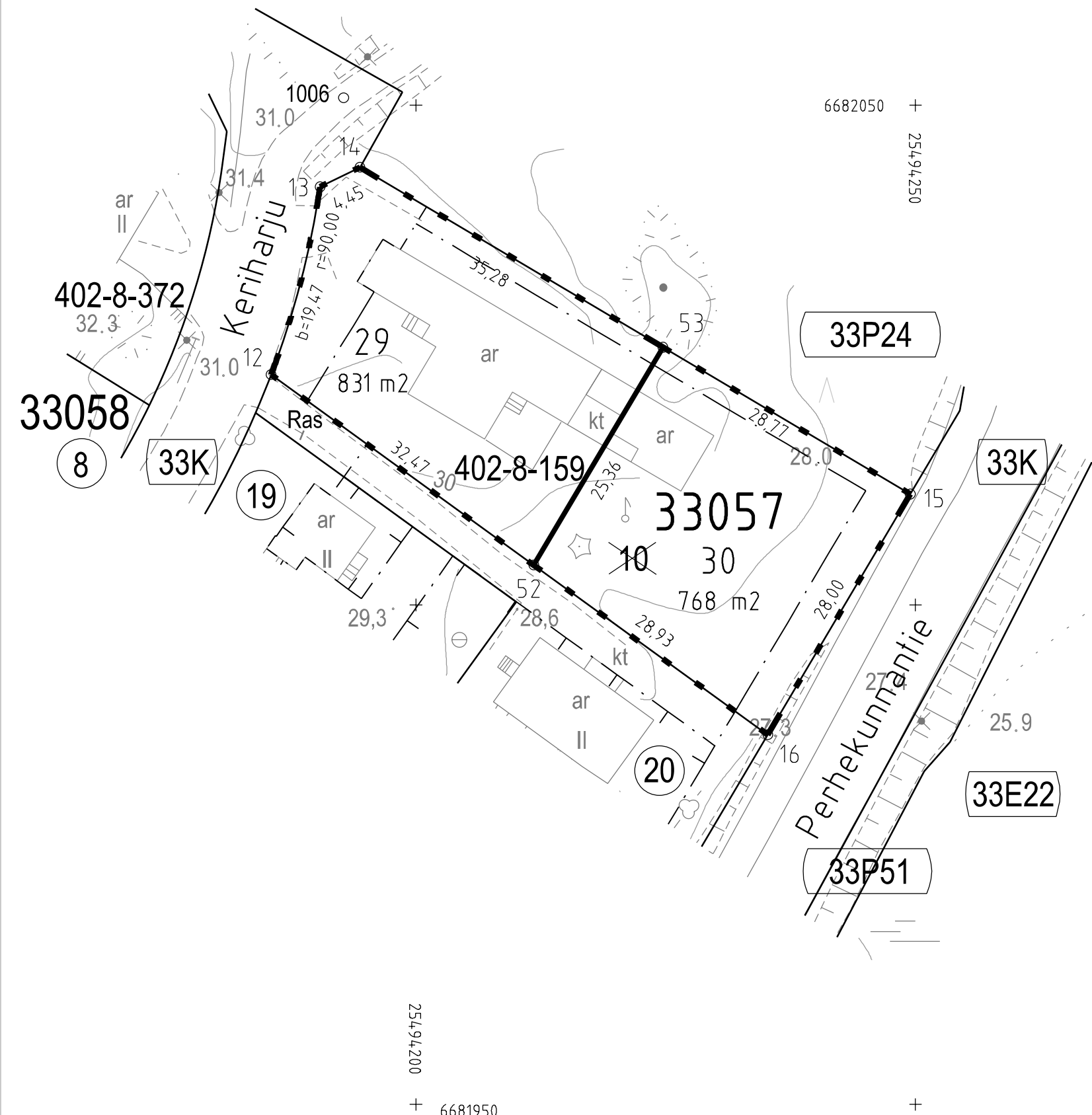
LASK: RSu
RÄKN: RIT: TKa
KARTTALEHTI: 682494
KARTBLAD:

KIINTEISTÖINSINÖÖRIN MÄÄRÄYKSESTÄ
POHJAKARTAN HYVÄKSYI JA TONTTIJAON LAATI:
GODKÄNT BASKARTAN OCH UPPGJÖRT TOMTINDELNINGEN
FÖRORDNAD AV FASTIGHETSINGENJÖREN: 14.6.2022

TIIMPÄÄLLIKKÖ:
TEAMCHEF:

EERO JALKANEN

N:O 13865



25494200

+ 6681950